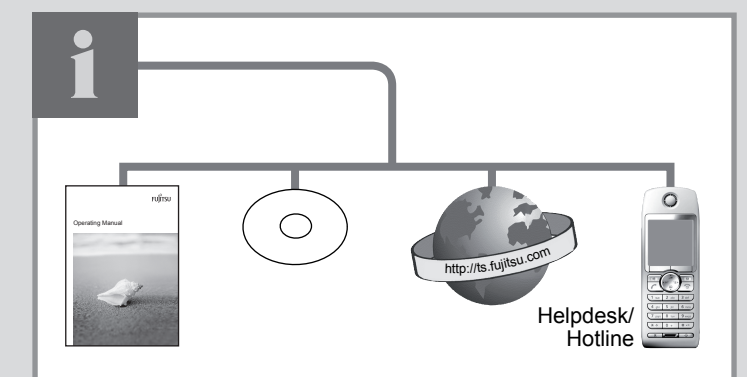
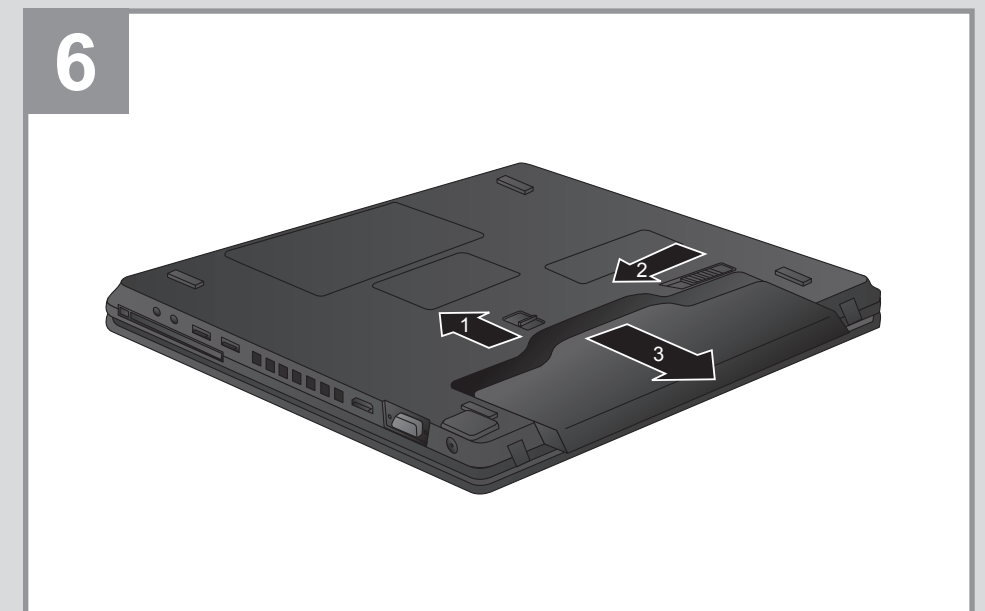
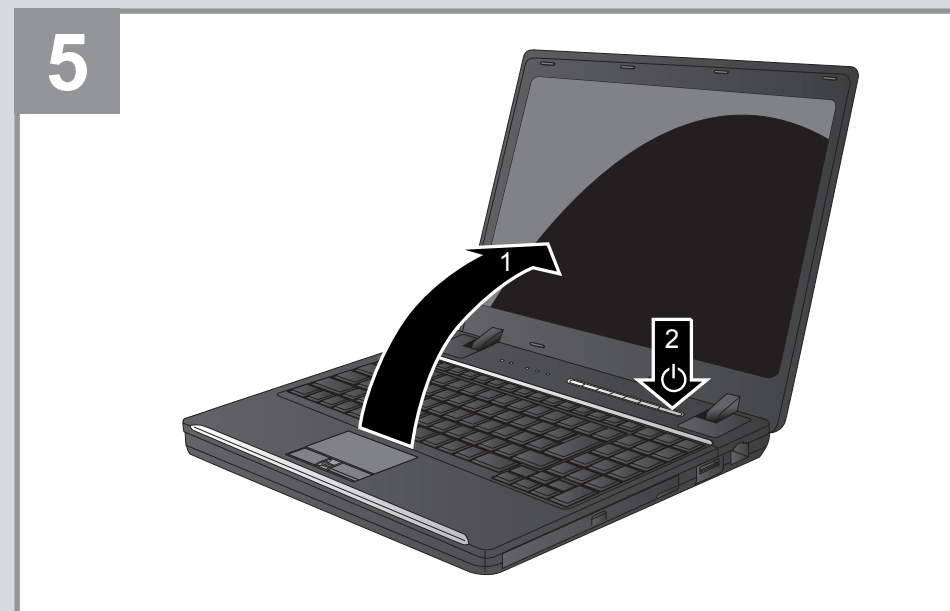
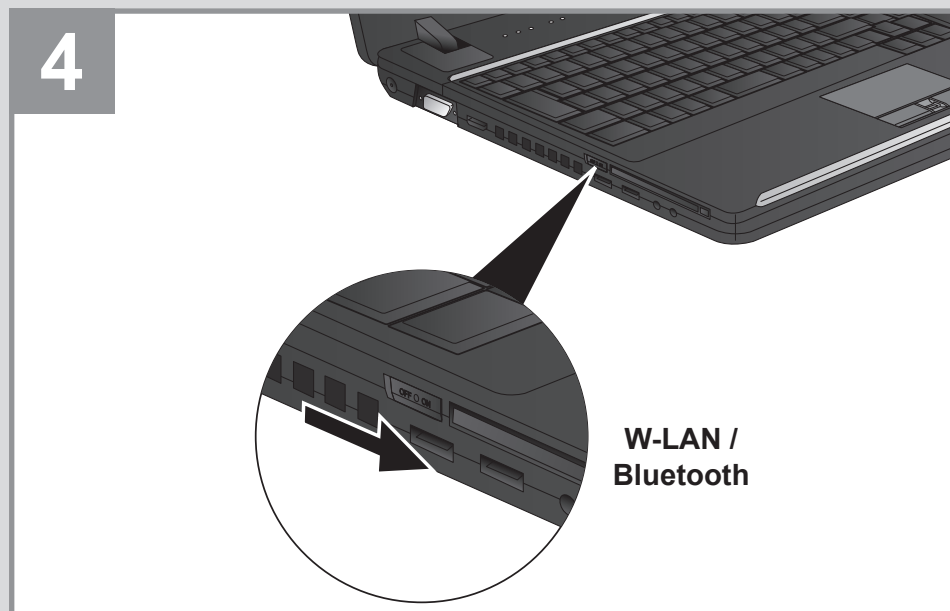
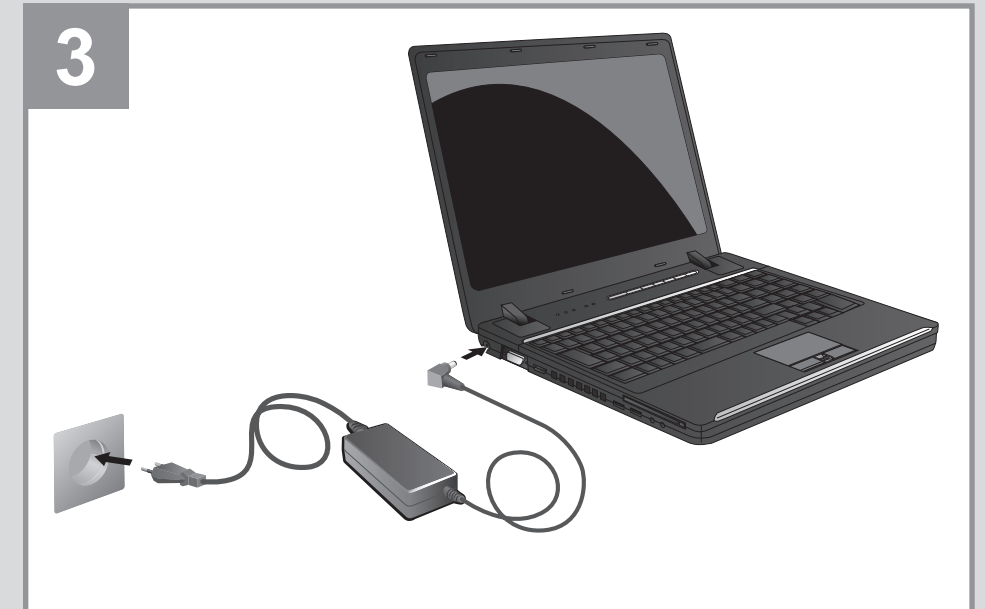
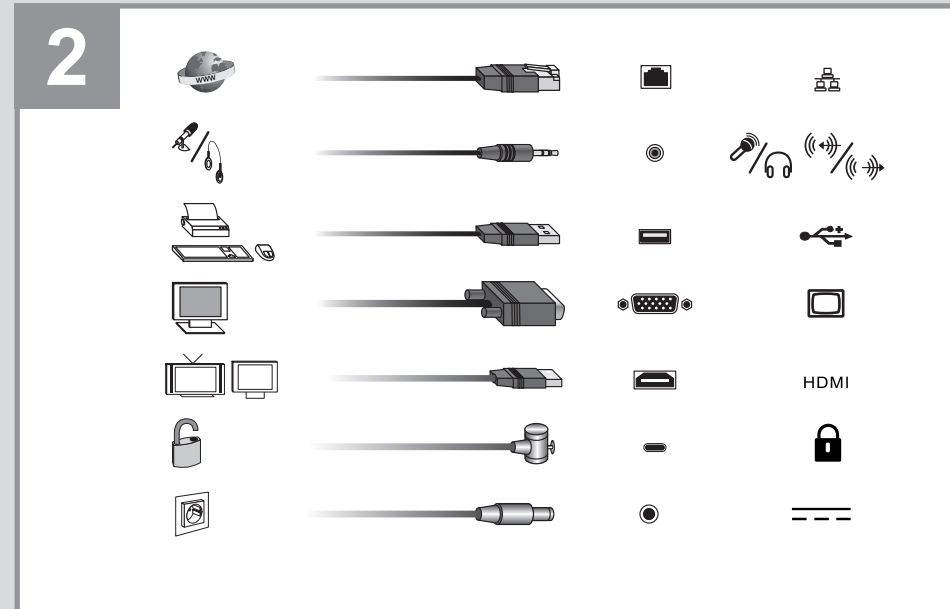
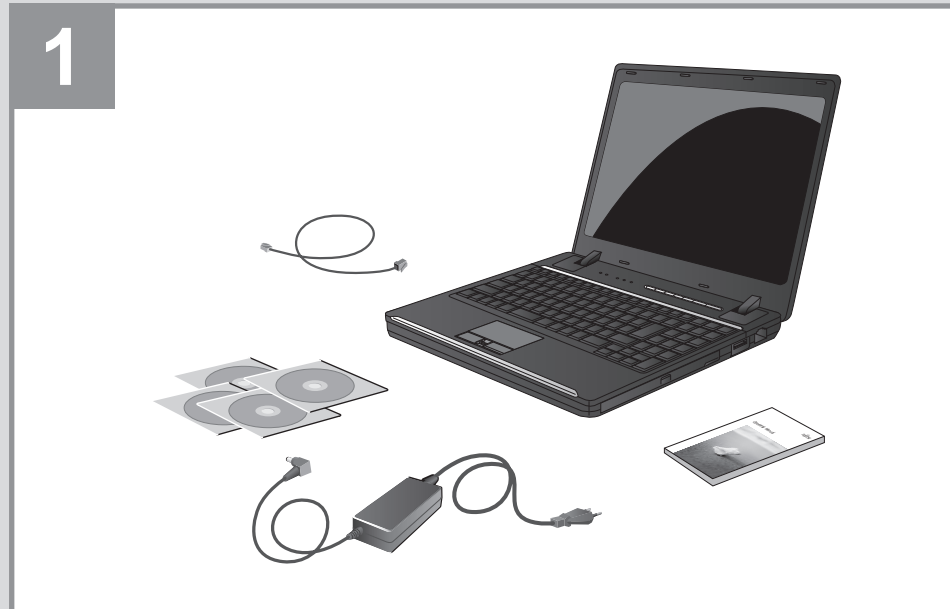


## Quick Start Guide





#### DE: Wichtige Hinweise

Beachten Sie die Sicherheitshinweise im Handbuch „Sicherheit“ und in der Betriebsanleitung.

Die Betriebsanleitung zu diesem Gerät finden Sie als PDF-Datei im Internet unter http://ts.fujitsu.com/support und, wenn mitgeliefert, auf der CD/DVD.

#### EN: Important notes

Please read the safety information provided in the „Safety“ manual and in the operating manual.

The operating manual for this device is available to download as a PDF file from our website at http://ts.fujitsu.com/support. You will also find this file on the CD/DVD if your device is supplied with one.

#### IT: Istruzioni importanti

Attenersi alle norme di sicurezza riportate nel manuale „Sicurezza“ e nelle istruzioni per l’uso.

Le istruzioni per l’uso di questo dispositivo sono disponibili come file PDF nel sito Web http://ts.fujitsu.com/support e su CD/DVD, se in dotazione.

#### FI: Tärkeitä ohjeita

Noudata turvallisuuskäsikirjan „Safety“ ja käyttöohjeen sisältämiä turvallisuusohjeita. Tämän laitteen käyttöohjeen saat PDF-tiedostona Internet-osoitteesta http://ts.fujitsu.com/support ja CD-/DVD-levylltä, mikäli sellainen on toimitettu laitteen mukana.

#### FR: Remarques importantes

Respectez les consignes de sécurité reprises dans le „Sécurité“ et dans la manuel d’utilisation.

Vour trouverez le manuel d’utilisation de cet appareil au format sur Internet à l’adresse http://ts.fujitsu.com/support et sur le CD/DVD si fourni.

#### ES: Indicaciones importantes

Tenga en cuenta las indicaciones de seguridad incluidas en el manual „Seguridad“ y en el Manual de instrucciones.

El Manual de instrucciones para este equipo puede consultarse en la dirección de Internet http://ts.fujitsu.com/support en forma de archivo PDF y en el CD/DVD si se adjunta.

#### NO: Viktige anvisninger

Følg sikkerhetsanvisningene i håndboka «Sikkerhet» og i bruksanvisningen.

Bruksanvisningen til denne enheten finner du som pdf-fil på http://ts.fujitsu.com/support, eller på CD-/DVD-en hvis den følger med.

#### NL: Belangrijke instructies

Neem de veiligheidsinstructies in het handboek „Safety“ (Veiligheid) en in de gebruiksaanwijzing in acht.

U vindt de gebruiksaanwijzing bij dit toestel als PDF-bestand op het internet onder http://ts.fujitsu.com/support en, indien meegeleverd, op de CD/DVD.

#### SV: Viktigt att veta

Observera säkerhetsföreskrifterna i handboken „Safety“ (Säkerhet) och i användarmanualen.

Användarmanualen till denna enhet återfinns i PDF-format på Internet under http://ts.fujitsu.com/support och, om den medföljer, på CD/DVD-skivan.

#### DA: Viktige anvisninger

lagttag sikkerhedsanvisningerne i håndbogen „Sikkerhed“ og i betjeningsvejledningen.

Betjeningsvejledningen til dette apparat findes som PDF-fil på internettet under http://ts.fujitsu.com/support og på CD'en/DVD'en, hvis en sådan medfølger.

#### PT: Avisos importantes

Tenha em conta as indicações de segurança no manual „Segurança“ e nas instruções de utilização.

Pode encontrar as instruções de segurança deste aparelho, enquanto ficheiro pdf na Internet em http://ts.fujitsu.com/support e, quando fornecido, no CD/DVD.

#### TR: Önemli Uyarılar

El kitabında ve Kullanma Kılavuzundaki „Güvenlik“ bölümünde bulunan  güvenli­lik talimatlarına uyunuz

Bu cihaza ait kullanma kılavuzunu pdf formatında http://ts.fujitsu.com/support adresinde ve ayrıca gönderilmesi durumunda CD/DVD’de bulabilirsiniz.

EEE Yönetmeliğine Uygundur.

#### RU: Важные указания

Соблюдайте указания по технике безопасности, приведенные в справочнике „Safety“ (Безопасность) и в руководстве по эксплуатации.

Руководство по эксплуатации данного устройства Вы найдете в виде PDF-файла в Интернете на сайте http://ts.fujitsu.com/support, и на диске CD/DVD, в случае поставки вместе с устройством.

#### PL: Ważne instrukcje

Przestrzegać wskázówek dotyczących bezpieczeństwa zawartych w podręczniku „Bezpieczeństwo“ oraz w instrukcji obsługi.

Instrukcję obsługi urządzenia w formacie PDF można znaleźć na płycie CD/DVD „Drivers & Utilities“ oraz w Internecie pod adresem http://ts.fujitsu.com/support.

#### EL: Σημαντικές υποδείξεις

Τηρήστε τις υποδείξεις ασφαλείας στο εγχειρίδιο „Ασφάλεια“ και στις οδηγίες λειτουργίας.

Τις οδηγίες λειτουργίας της συσκευής αυτής θα τις βρείτε στο αρχείο PDF στο Internet, στη διεύθυνση http://ts.fujitsu.com/support και, αν το έχετε παραλάβει, στο CD/DVD.

#### CS: Důležité pokyny

Dbejte bezpečnostních pokynů v příručce „Bezpečnost“ a v návodu k obsluze.

Návod k obsluze pro tento přístroj naleznete jako soubor PDF na internetu na adrese http://ts.fujitsu.com/support a, jestliže bylo dodáno, také na CD/DVD.

#### SL: Pomembni napotki

Upoštevajte varnostne napotke v priročniku „Varnost“ in v navodilih za uporabo.

Navodila za uporabo te naprave najdete v datoteki PDF na spletnem naslovu http://ts.fujitsu.com/support in na morebitnem priloženem CD-ju/DVD-ju.

#### ET: Tähtsad juhised

Järgige käsiraamatus „Ohutus“ ja kasutusjuhendis olevaid ohutusjuhiseid.

Selle seadme kasutusjuhendid leiate PDF-failidena Internetist aadressil http://ts.fujitsu.com/support ning võimalikul seadmega kaasasoleval CD-l/DVD-l.

#### LV: Svarīgi norādījumi

Noteikti ievērojiet drošības norādījumus, kas minēti rokasgrāmatā „Drošība“ un lietošanas instrukcijā.

Šīs ierīces lietošanas instrukciju PDF formātā Jūs atradīsiet tīmekļa vietnē http://ts.fujitsu.com/support, un, ja nodrošināts, arī CD/DVD formātā.

#### LT: Svarbūs nurodymai

Laikykites saugos nurodymų saugos vadove ir naudojimo instrukcijoje.

Šio prietaiso naudojimo instrukcija galite rasti PDF formatu internete, adresu: http://ts.fujitsu.com/support ir, jei pristatyta kartu su prietaisu, CD/DVD.

#### SK: Dôležité pokyny

Dodržiavajte bezpečnostné pokyny v príručke „Bezpečnosť“ a v návode na obsluhu.

Návod na obsluhu tohto prístroja nájdete ako súbor PDF na internetovej adrese http://ts.fujitsu.com/support a, v prípade dodania, na nosiči CD/DVD.

#### HU: Fontos útmutatások

Vegye figyelembe a „Biztonság“ kézikönyvben és az üzemeltetési útmutatóban felsorolt biztonsági előírásokat.

A készülék üzemeltetési útmutatója PDF-fájként megtalálható az interneten a http://ts.fujitsu.com/support cím alatt, ha a készülékhez mellékelve van, a CD-n/DVD-n.

#### BG: Важни указания

Сълюдавайте указанията за безопасност в наръчника „Безопасност“ и в ръководството за експлоатация.

Ръководството за експлоатация към този уред ще намерите като PDF-файл в интернет на http://ts.fujitsu.com/support, а при доставка - на CD/DVD.

#### RO: Indicații importante

Respectați indicațiile de siguranță din manualul „Siguranță“ și din manualul de utilizare.

Manualul de utilizare al acestui aparat se găsete în format PDF pe internet la adresa http://ts.fujitsu.com/support i pe CD/DVD, dacă a fost livrat.

#### 中文- 重要提示

请严格遵守《使用安全》手册中的安全提示。您可以在名为“Drivers & Utilities”的CD/DVD光盘以及英特网网站http://ts.fujitsu.com/support上， 找到此设备的详细使用说明。安装使用本设备时， 请注意遵守使用说明中的各项提示。

#### 笔记本电脑

## 10

此徽标表示该产品包含下表中列出的有毒或有害的物质或成分。徽标中间可变换的数字表示一个时间期限， 在此期限内如果能够保证产品文档中描述的正常工作条件， 则这些相关的物质将不会发生泄漏或变异， 使用产品就不会导致任何严重的环境污染、 产生人身伤害或造成财产损失。

#### 请注意：

下面列出的一些元件类型或附件并不一定是该产品的一部分。

对于该产品中包含的所有充电电池组应当与系统分开考虑， 因为电池的环保使用期限（EPUP）可能没有整个系统的时间长。

该产品已经满足了欧洲指令有关电气和电子设备中有害物质使用限制的要求。（RoHS）

部件名称	有毒或有害物质					
	铅	汞	镉	六价铬	多溴联苯	多溴二苯醚
机箱/面板	x	0	0	0	0	0
印刷电路集成 PCA*	x	0	0	0	0	0
电缆/接口	x	0	0	0	0	0
硬盘（HDD)	x	0	0	0	0	0
光驱（CD, DVD)	x	0	0	0	0	0
软驱（FDD)	x	0	0	0	0	0
电源	x	0	x	0	0	0
电源线	x	0	0	0	0	0
机械部件（风扇、散热片、其它）	x	0	0	0	0	0
电池	x	0	0	0	0	0
输入/输出设备（例如鼠标、键盘）	x	0	0	0	0	0
独立扬声器	x	0	0	0	0	0
闪存钥匙	x	0	0	0	0	0
麦克风	x	0	0	0	0	0
耳机	x	0	0	0	0	0
软件（CD、DVD 等）	0	0	0	0	0	0

\*: \* 印刷电路集成包括所有的印刷电路板（PCB）和它们各自分立元件、IC 和连接器的总和。

o: 表示在该部件中所有同类材料的有害物质含量低于标准 SJ/T 11363–2006 指定的最大浓度值（MCV）

×: 表示该部件中一种同类材料的有害物质含量超过了标准 SJ/T 11363–2006 指定的 MCV 限制。



该产品附带的软件 CD 和 DVD 不包含上述的有毒或有害物质。