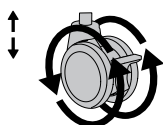
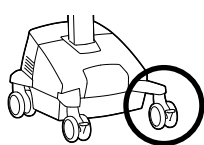
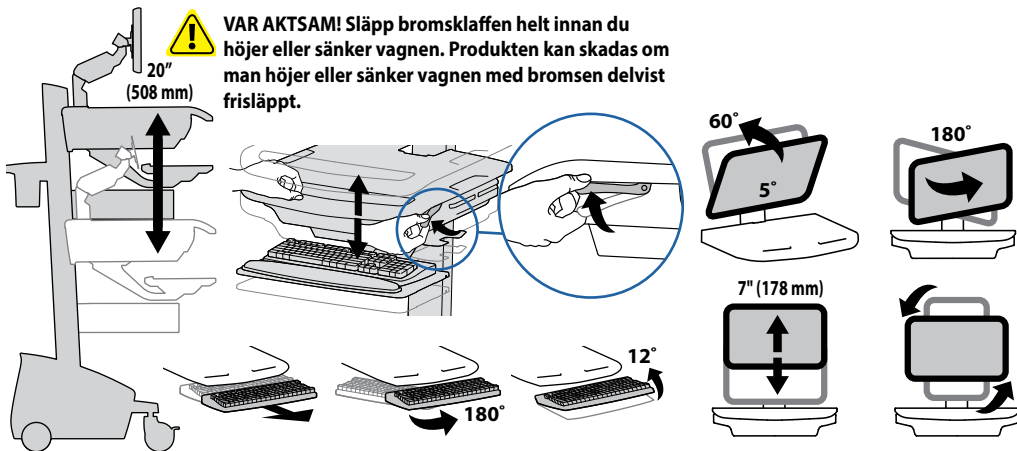
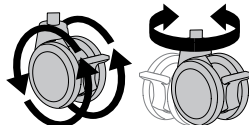




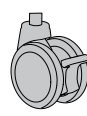
RÖRELSEVIDD



Hjulrotation



Hjulrotation och svängtapp

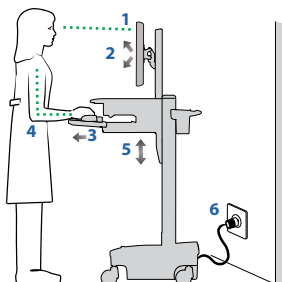


Låst

ERGONOMI

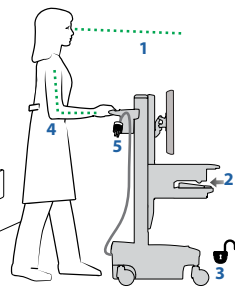
Arbeta anpassa – efter din storlek

- 1 Ställ in ovsidan av monitorskärmen ca 2,5 cm nedanför ögonnivå - Lossa på bromsen och höj eller sänk risern efter behov.
- 2 Luta skärmen så att du ser bekvämt och inte anstränger ögon och nacke.
- 3 Dra tangentbordsskivan framåt och placera muskivan och musfickan till höger eller vänster efter behov.
- 4 Arbeta med armbågarna böjda i cirka 90 graders vinkel för att minimera påfrestning på musklerna.
- 5 Om risern med svårighet rör sig uppåt eller nedåt eller kommer ur det inställda läget, läs om justering i produktmanualen.
- 6 Behåll kommandot!



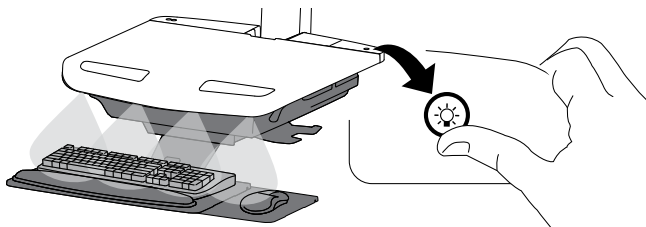
Flytta stuva undan – innan du flyttar

- 1 Vid en normal förflyttning, lossa på bromsen och sänk arbetsytan till sitt lägsta läge som ger största stabilitet och obehindrad sikt.
- 2 Stuva undan öppna skivor och sätt tillbaka mus, skanner och andra tillbehör på sina platser.
- 3 Lås upp båda främre hjul.
- 4 Skjut på vagnen bakifrån med armbågarna böjda i cirka 90 graders vinkel för ökad kontroll och minskad muskelpåfrestning.
- 5 Spring inte iväg! Se till innan du förflyttar dig att nätkabeln har kopplats loss från vägguttaget och fast hakad på korgen så att transporten blir säker. Kom ihåg att ladda batteriet fullt varje dag!

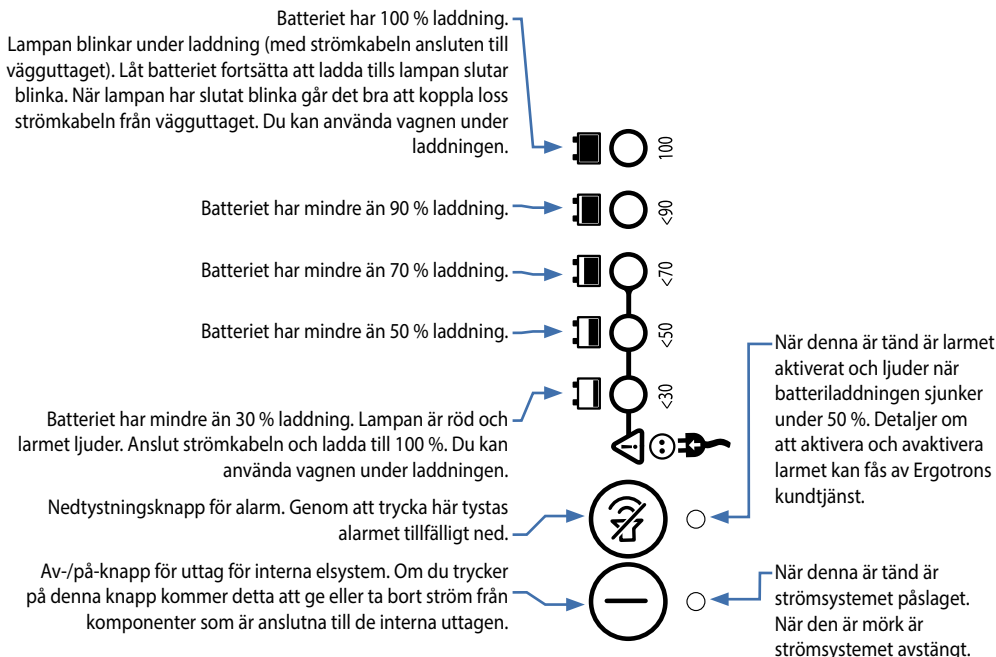


TANGENTBORDSBELYSNING

Din dator måste vara på för att detta ljus ska fungera.
Tangentbordslampan kommer automatiskt att släckas efter 15 minuter om det inte släcks manuellt.



Detta strömgränssnitt meddelar dig om återstående laddning i vagnens batteri i procent med en serie fast lysande eller blinkande röda, gula eller gröna lampor och ett larm som ljuder när laddningen understiger 50 %. Kom ihåg att batteriet behöver laddas till 100 % varje dag och du kan använda vagnen under laddningen, så anslut strömkabeln så ofta som möjligt så att du inte blir utan ström.



OBS: Använder man vagnen ofta vid batteriladdningsnivåer under 30 % minskas batteriets livslängd.