



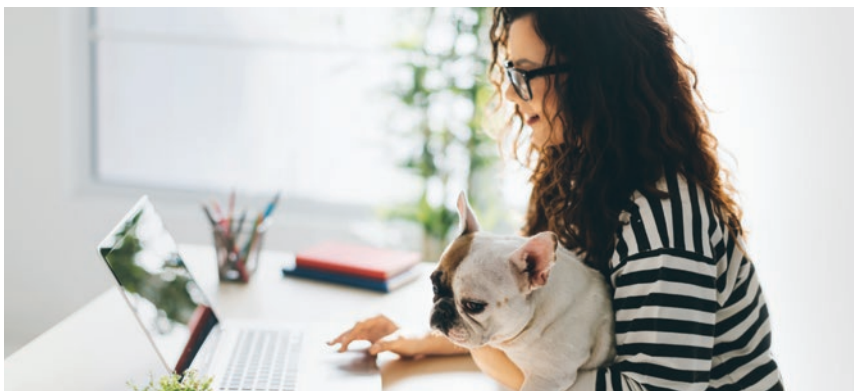
LINKSYS VELOP AC1200 DUAL-BAND MESH Wi-Fi-SYSTEM

Wi-Fi som passar för ditt liv

Velop med intelligent Mesh™-teknik är en prisbelönad familj av mesh-Wi-Fi-system som utformats för att skapa en felfri, Wi-Fi-upplevelse med full styrka. Oavsett form, storlek eller var ditt internet kommer in i huset, kan Velop anpassas till ditt hem. Det ger sömlös Wi-Fi överallt och optimeras kontinuerligt för att hitta den snabbaste vägen till internet. Till skillnad från traditionella routrar med range extenders, ger varje nod en kraftfull Wi-Fi-signal. Och när ditt hem och familj blir större, kan du enkelt lägga till fler noder. Det fungerar med all utrustning från din internetleverantör och alla hastigheter, och dess enkla app-baserade konfiguration gör att du kommer igång på bara några minuter.

Viktiga egenskaper

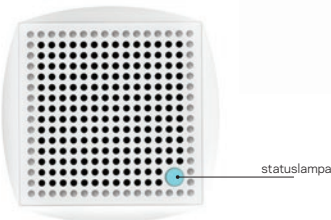
- **Fungerar tillsammans med alla internetleverantörer**
Njut av felfri Wi-Fi med alla internetleverantörers levererade utrustning och hastigheter
- **Blir bättre hela tiden**
Velop reparerar sig själv och optimeras ständigt för att leverera snabb och felfri Wi-Fi
- **Framtidssäkrad Wi-Fi**
Automatiska programuppdateringar håller ditt system uppdaterat och säkert.
- **Installeras på några minuter**
Med Linksys-appen, placerar du bara ut noderna i ditt hem, namnger ditt nätverk och väljer ett lösenord
- **Designad för att passa in överallt**
Enkel, elegant design som passar i alla typer av hem
- **Håller din familj säker**
Blockera innehåll enkelt för säkerhet och pausa internet för att skapa familjetid





Undersida

Återställ
Switch

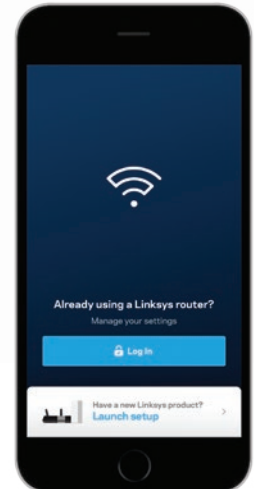


Översida

statuslampa



Baksida



Linksys app

Innehåll i förpackningen:

1-pack (VLP0101-EU-/UK/)

- Linksys Velop
- Ethernet-kabel
- Strömadapter
- Snabbstartguide
- Skriftlig dokumentation

2-pack (VLP0102-EU-/UK-/ME)

- Linksys Velop (x2)
- Ethernet-kabel (x1)
- Strömadapter (x2)
- Snabbstartguide
- Skriftlig dokumentation

3-pack (VLP0103-EU-/UK-/ME)

- Linksys Velop (x3)
- Ethernet-kabel (x1)
- Strömadapter (x3)
- Snabbstartguide
- Skriftlig dokumentation

Tekniska specifikationer:

Wi-Fi-Mesh-anslutning för sömlös Wi-Fi och samtidig strömning

Wi-Fi AC1200 (867 + 300 Mbit/sek)* med MU-MIMO
2,4 GHz radio - 300 Mbit/sek*
5 GHz radio - 867 Mbit/sek*
Simultant dual-band
IEEE 802.11b/g/n - 2,4 GHz - 256 QAM-stöd
IEEE 802.11a/n/ac - 5 GHz
Strålföring - Sstrålföring för 2,4 GHz och 5GHz-bandet
Sömlös roaming-teknik

Processor och minne för snabbare bearbetning

716 MHz Quad Core
256 MB Flash-minne och 512 MB SDRAM

Antenn för utökad täckning

Två Dual-bandantennerna och högeffektförstärkare

Driftfrekvenser:

2142-2472MHz
5180-5320 MHz
5500-5700 MHz

Uteffekt:

2142-2472MHz: 19,97 dBm
5180-5320 MHz: 22,96dBm
5500-5700 MHz: 28,38 dBm

Antenntyp: Kretskort

Antennförstärkning:

Bluetooth: 1.48 dBi
2142-2472MHz: 2.4 dBi
5180-5700MHz: 3,6 dBi

Kabelanslutningar för WAN- och LAN-anslutning

Två Gigabit Ethernet-portar med automatisk avkänning för WAN- och LAN-anslutning

Bluetooth 4.1/LE för säker och enkel app-baserad konfiguration

Säkerhet

WPA2 personlig trådlös kryptering

Mått - litet utrymmebehov för att lättare passa in i ditt hem

7,9 cm fyrkantig bas
14 cm

Krävs för konfiguration - enkel och säker app-baserad installation

Mobila enheter med Android 4.0.3 eller iOS 8 eller senare.



Även kompatibel med Windows 10



*Värdena för maximal överföring kommer från specifikationerna för IEEE Standard 802.11. Faktiskt prestanda kan variera, inklusive lägre kapacitet för trådlöst nätverk, dataöverföringshastighet, räckvidd och täckning. Prestandan är beroende beroende av många faktorer, villkor och variabler, inklusive byggnadsmaterial och konstruktion, mängden nätverkstrafik, blandningen av trådlösa produkter som används, störningar och andra kritiska förutsättningar. För att åstadkomma bästa prestanda, måste produkten användas tillsammans med en kompatibel trådlös AC1200-enhet. Standardöverföringshastigheterna - 867 Mbit/sek (för 5 GHz), 300 Mbit/sek (för 2,4 GHz) - är de fysiska datahastigheterna. Den faktiska dataöverföringen är långsammare och kan variera beroende på kombinationen av trådlösa produkter och externa faktorer. Specifikationerna kan ändras utan föregående meddelande. Kunden måste ha en fungerande bredbandsanslutning till Internet för anslutning av produkten och dess anslutna datorer och enheter till Internet. Vissa enheter kräver ytterligare trådlösa adapterar eller en Ethernetkabel för anslutning.

Kan kräva en uppdatering av programvara/fast programvara som kan hämtas från linksys.com/support.

Varje nod i det trådlösa systemet ger en räckvidd på den ungefärliga storleken på ett hus eller lägenhet med två sovrum. Räckvidden kan variera med antalet noder och dess placering i systemet. Räckviddsspecifikationerna baseras på resultaten av prestandatester under normala användningsförhållanden. De faktiska räckvidderna varierar beroende på trådlösa störningar, driftsmiljöer och byggnadsmaterial. Angiven trådlös räckvidd är endast avsedd som en referens och kan inte garanteras eftersom alla trådlösa nätverk är unika.

© 2018 Belkin International, Inc. och/eller dess närstående bolag. Med ensamrätt.
Linksys
121 Theory, Irvine, CA 92617 USA
Tillverkad i Kina

Belkin, Linksys och Velop och många produktnamn och logotyper är varumärken som tillhör Belkin-koncernen. Tredjepartsvarumärken som nämns tillhör respektive ägare. [Logotyperna för Alexa och Amazon är varumärken som ägs av Amazon.com, Inc. eller dess dotterbolag.] Apple och Apple-logotypen är varumärken som ägs av Apple Inc., och är registrerade i USA och andra länder. App Store är ett varumärke som ägs av Apple Inc. Android och Google Play är varumärken som ägs av Google Inc. Bluetooth® är ett registrerat varumärke som ägs av Bluetooth SIG Inc. och används av Belkin under licens. Wi-Fi och Wi-Fi Protected Setup är antingen varumärken eller registrerade varumärken som tillhör Wi-Fi Alliance. Logotypen Wi-Fi CERTIFIED är ett certifieringsmärke som tillhör Wi-Fi Alliance.

Artikelnummer	UPC:	EAN	Typ av kontakt
VLP0101-EU	745883763474	4260184667642	Fransk/Tysk kombinationskontakt (CEE7/7)
VLP0101-UK	745883763498		Brittisk kontakt (BS1363)
VLP0102-EU	745883763504	4260184667666	Fransk/Tysk kombinationskontakt (CEE7/7)
VLP0102-ME	45883758272	4260184667574	Brittisk kontakt (BS1363)
VLP0102-UK	745883763511		Brittisk kontakt (BS1363)
VLP0103-EU	745883758258	4260184667581	Fransk/Tysk kombinationskontakt (CEE7/7)
VLP0103-ME	745883761579	4260184667598	Brittisk kontakt (BS1363)
VLP0103-UK	745883758302		Brittisk kontakt (BS1363)