

Datablad | Artikelnummer: 221-612 | Wholesaler no: 1441085

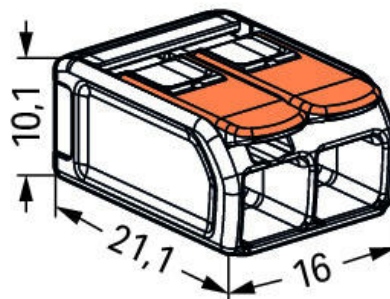
COMPACT Anslutningsklämma; för alla ledartyper; max. 6 mm²; 2 ledare;
med öppningsbar arm; transparent hölje; Omgivande drifttemp.: max. 85 °C
(T85); 6,00 mm²; transparent

www.wago.com/221-612



RoHS 
Compliant

[BOMcheck.net](https://www.bomcheck.net)



Artikelbeskrivning

Your Benefits:

- Ease of use – pull the lever up, insert a conductor and push the lever back down
- Available as 2-, 3- and 5-wire connectors
- Easily terminate conductors from 0.5 to 6 mm²
- Connection of all conductor types
- Time savings for installers and device manufacturers
- Quickly install devices with higher levels of power consumption

Förbehåll för ändringar. Vänligen notera även den övriga produktdokumentationen!

WAGO Sverige AB
Box 11127, 161 11 BROMMA
Besöksadress: Adolfsbergsv. 31
Tel.: +46 858410690
Email: info.se@wago.com

Har du några frågor om våra produkter?
Vi finns tillgängliga för att ta ditt samtal på 08-584 106 80.



- Safely install long cable runs with larger conductor cross sections
- Mounting carrier for installation conforms to standards
- Custom carriers are possible

Säkerhetsinformation 1:

I jordade kraftmatningssystem

Data**Elektriska data****Ratings per IEC/EN 60664-1**

Märkning enligt	EN 60664
Märkspänning (II / 2)	450 V
Märkspänning (II/2)	4 kV
Märkström	41 A
Teckenförklaring (graderingar)	(II / 2) \triangleq Overvoltage category II / Pollution degree 2

Approvals per UL 1059

Approvals per	UL 486C
Märkspänning UL (användargrupp C)	600 V
Märkström UL (användargrupp C)	30 A

Anslutningsdata

Anslutningsteknik	CAGE CLAMP®
Aktiveringstyp	Manöverarm
Anslutningsbart ledarmaterial	Koppar
Nominellt tvärsnitt	6 mm ²
Entrådig (EK)	0,5 ... 6 mm ² / 20 ... 10 AWG
Fåtrådig (FK)	0,5 ... 6 mm ² / 20 ... 10 AWG
Fintrådig (RK)	0,5 ... 6 mm ² / 20 ... 10 AWG
Skalllängd	12 ... 14 mm / 0.47 ... 0.55 tum
Totalt antal anslutningspunkter	2
Totalt antal potentialer	1
Typ av ledningsdragnings	Med anslutning från sidan

Förbehåll för ändringar. Vänligen notera även den övriga produkt dokumentationen!

WAGO Sverige AB
 Box 11127, 161 11 BROMMA
 Besöksadress: Adolfsbergsv. 31
 Tel.: +46 858410690
 Email: info.se@wago.com

Har du några frågor om våra produkter?
 Vi finns tillgängliga för att ta ditt samtal på 08-584 106 80.

**Geometriska data**

Bredd	16 mm / 0.63 inch
Höjd	10,1 mm / 0.398 inch
Djup	21,1 mm / 0.831 inch

Materialdata

Färg	transparent
Flamskyddsklass enligt UL94	V2
Aktiveringselement färg	orange
Vikt	3 g


Omgivningsförhållanden

Omgivande temperatur (drift)	85 ... 85 °C
Continuous operating temperature	105 ... 105 °C
T-Marking per EN 60998	T85


Kommersiella data

Pakettyp	BOX
Country of origin	CH
GTIN	4055143704168
Customs tariff number	85369010000

Godkännanden / certifikat**Landsspecifika godkännanden**

Logga	Godkännande	Extra godkännandetext	Certifikatnamn
	KEMA/KEUR DEKRA Certification B.V.	EN 60998	71-105677

Fartygsgodkännanden

Logga	Godkännande	Extra godkännandetext	Certifikatnamn
	ABS American Bureau of Shipping	EN 60998	18- HG1755093- PDA
	DNV GL	EN 60998	TAE000015T

Förbehåll för ändringar. Vänligen notera även den övriga produktdokumentationen!

WAGO Sverige AB
 Box 11127, 161 11 BROMMA
 Besöksadress: Adolfsbergsv. 31
 Tel.: +46 858410690
 Email: info.se@wago.com

Har du några frågor om våra produkter?
 Vi finns tillgängliga för att ta ditt samtal på 08-584 106 80.



Det Norske Veritas, Germanischer Lloyd



LR
Lloyds Register

EN 60998

04/20013 (E8)

UL-godkännanden

Logga	Godkännande	Extra godkännandetext	Certifikatnamn
-------	-------------	-----------------------	----------------



UL
Underwriters Laboratories Inc.

UL 486C

E69654



UL
Underwriters Laboratories Inc.

UL 467

E201573

Motsvarighet

Kompatibla produkter

Mounting adapter



Artikel nr.: 221-510
Monteringsadapter; Serie 221 - 6 mm²; för DIN-35 skenmontering/skruvmontering; orange

www.wago.com/221-510



Artikel nr.: 221-510/000-006
Monteringsadapter; Serie 221 - 6 mm²; för DIN-35 skenmontering/skruvmontering; blå

www.wago.com/221-510/000-006



Artikel nr.: 221-510/000-053
Monteringsadapter; Serie 221 - 6 mm²; för DIN-35 skenmontering/skruvmontering; mörkgrå-gul

www.wago.com/221-510/000-053

Jumper



Artikel nr.: 221-941
Brücker mit Zuhaltfunktion; dunkelgrau

www.wago.com/221-941



Artikel nr.: 221-941/000-006
Brücker mit Zuhaltfunktion; blau

www.wago.com/221-941/000-006

Förbehåll för ändringar. Vänligen notera även den övriga produktdokumentationen!

WAGO Sverige AB
Box 11127, 161 11 BROMMA
Besöksadress: Adolfsbergsv. 31
Tel.: +46 858410690
Email: info.se@wago.com

Har du några frågor om våra produkter?
Vi finns tillgängliga för att ta ditt samtal på 08-584 106 80.



Artikel nr.: 221-942

Brücker ohne Zuhaltfunktion; dunkelgrau

www.wago.com/221-942

Artikel nr.: 221-942/000-006

Brücker ohne Zuhaltfunktion; blau

www.wago.com/221-942/000-006

Nedladdningar Documentation

Bid Text

221-612 docx - Datei	Jan 23, 2019	docx 16,0 kB	Ladda ned
-------------------------	--------------	-----------------	-----------

221-612 X81 - Datei	Feb 19, 2019	xml 3,6 kB	Ladda ned
------------------------	--------------	---------------	-----------

Additional Information

Technical explanations	Apr 3, 2019	pdf 2,2 MB	Ladda ned
------------------------	-------------	---------------	-----------

CAD/CAE-Data

CAD data

2D/3D Models 221-612		URL	Ladda ned
----------------------	--	-----	-----------

CAE data

ZUKEN Portal 221-612		URL	Ladda ned
----------------------	--	-----	-----------

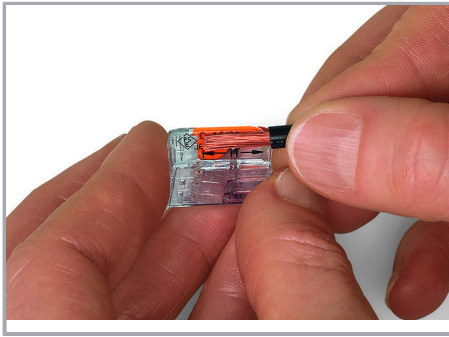
Installationsnoteringar

Conductor termination

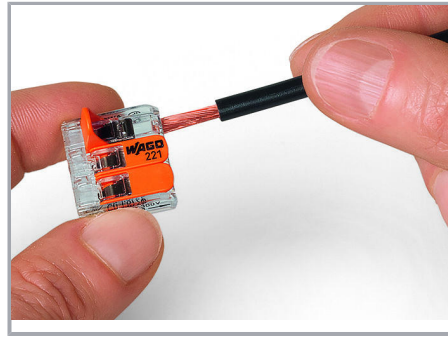
Förbehåll för ändringar. Vänligen notera även den övriga produktdokumentationen!

WAGO Sverige AB
Box 11127, 161 11 BROMMA
Besöksadress: Adolfsbergsv. 31
Tel.: +46 858410690
Email: info.se@wago.com

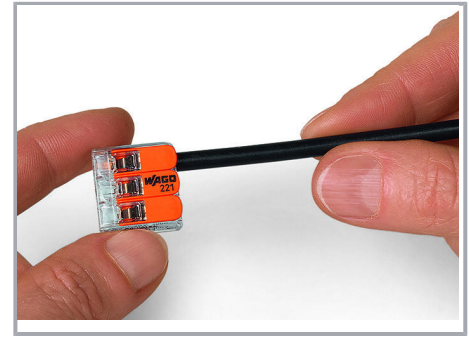
Har du några frågor om våra produkter?
Vi finns tillgängliga för att ta ditt samtal på 08-584 106 80.



Strip conductor to 11 mm (0.43 inch).

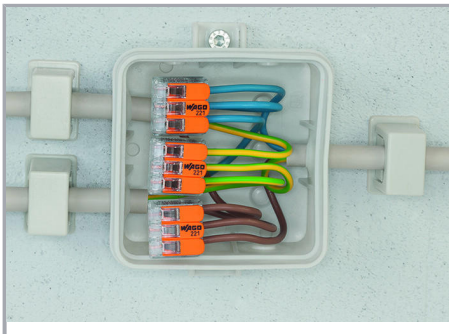


Termination: Lift the lever to open the clamping unit and insert a stripped conductor.

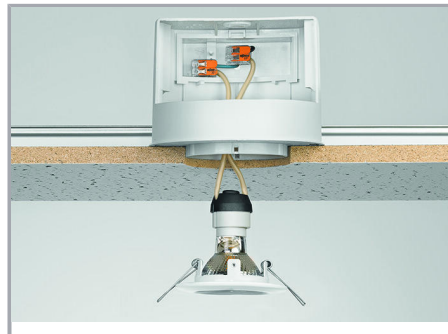


Then, lower the lever to close the clamp.

Application



Wiring fine-stranded conductors in a junction box.



Custom low-voltage lighting system



Lighting distribution in ceiling canopy

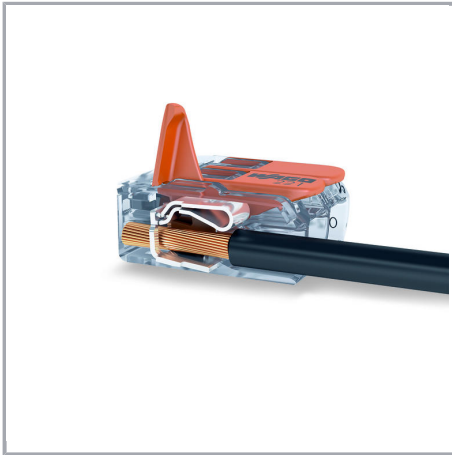


Pendant light connection in suspended ceilings

Förbehåll för ändringar. Vänligen notera även den övriga produktdokumentationen!

WAGO Sverige AB
Box 11127, 161 11 BROMMA
Besöksadress: Adolfsbergsv. 31
Tel.: +46 858410690
Email: info.se@wago.com

Har du några frågor om våra produkter?
Vi finns tillgängliga för att ta ditt samtal på 08-584 106 80.



COMPACT Splicing Connectors for All
Conductor Types, 4 mm² (12 AWG), 221
Series

Förbehåll för ändringar. Vänligen notera även den övriga produktdokumentationen!

WAGO Sverige AB
Box 11127, 161 11 BROMMA
Besöksadress: Adolfsbergsv. 31
Tel.: +46 858410690
Email: info.se@wago.com

Har du några frågor om våra produkter?
Vi finns tillgängliga för att ta ditt samtal på 08-584 106 80.