

Snabb och ultratunn
scanner för chefer på
resande fot och
användare i hemmet

P-208II

Bärbar dokumentscanner (med
Wi-Fi-enheten WU10 som tillval)

you can



imageFORMULA

Canon

Med ADF för 10 ark, kapacitet för dubbelsidig scanning med hög hastighet och Wi-Fi-anslutning som tillval är det här är den perfekta scannern för dig som vill maximera din produktivitet var ditt arbete än tar dig.



Den lätta och extremt bärbara P-208II-scannern tar knappt upp mer utrymme än en vanlig linjal. Den är således det perfekta valet för chefer på resande fot och användare i hemmet.



**SVARTVIT
HASTIGHET**

8 ppm/16 bpm



**FÄRG-
HASTIGHET**

8 ppm/16 bpm



**DAGLIG
ARBETSKAPACITET**

100 scanningar
per dag



**AUTOMATISK
DOKUMENTMÄTARE**

10 ark

Kompromisslös mobil scanning

imageFORMULA P-208II ger chefer på resande fot eller kontrorsanvändare imponerande snabb dubbelsidig färgscanning på upp till 16 ipm vid 200 dpi. Behåll produktiviteten när du är på språng med en integrerad ADF för 10 ark som gör att du enkelt kan batchscanna dokument med flera sidor, till exempel avtal, i ett steg. P-208II väger bara 600 g och är knappt längre eller bredare än en vanlig linjal, vilket gör den tillräckligt liten och lätt nog att ta med överallt. För maximal flexibilitet är P-208II kompatibel med både Mac- och PC-datorer samt mobila enheter från Apple iOS och Android.*

* När den är ansluten till WU10-tillbehöret.



Supertunn och lätt

Praktisk plug-and-scan-funktion med CaptureOnTouch Lite

Med den valbara automatiska startfunktionen ansluter du bara scannern med en USB-kabel och börjar scanna! Programvaran CaptureOnTouch Lite är inbyggd i P-208II så att du inte behöver hämta extra drivrutiner eller program. Det är bara att ansluta och börja scanna.

Intuitiv bildbehandling

Ett stort urval inbyggda bildbehandlingsfunktioner hjälper dig att uppnå högkvalitativa resultat. The P-208II har automatisk färgidentifiering, avkänning av textriktning och text-förbättring som optimerar dina scannade bilder. I det helautomatiska läget får du automatiskt de bästa inställningarna för dokumentet medan och ger samtidigt supersnabba resultat.

Scanna alla dokumenttyper

P-208II är det perfekta tillbehöret för både hem- och företagsanvändare eftersom det kan scanna en mängd olika typer av medier. Företagsanvändare kan läsa in vanliga dokument i A4-storlek som avtal eller medier i andra storlekar, t.ex. visitkort/reliefkort när de är utanför kontoret.

Hemanvändare kommer också att uppskatta P-208II eftersom den är perfekt för att scanna hushållets räkningar, medan bildläget är perfekt för att scanna gamla foton.



Dokumentmatare för 10 ark, med dubbelsidig scanning

Scanna trådlöst till smarta enheter med tillvalet Wi-Fi-enheten WU10 – det perfekta komplementet till P-208II för scanning direkt till mobiler, surfplattor eller datorer.



Wi-Fi-enheten WU10 kan väljas som tillval

Med Wi-Fi-enheten WU10 kan du scanna trådlöst till mobila enheter utan att behöva ansluta till en nätverkspunkt via kabel. Dessutom kan företagen konfigurera trådlös scanning till skrivbordsdatorer med Wireless Connection Setup Tool och Network Monitor software. WU10 levereras med ett uppladdningsbart litiumjonbatteri. När det är fulladdat kan du scanna upp till 400 bilder. Allt du behöver göra är att ansluta via USB till din mobila skanningsenhet. Då får du tillgång till snabb mobil scanning närsomhelst och varsomhelst.

Mobilappen CaptureOnTouch

Scanna direkt till iPhone®, iPad® och Android-enheter med den kostnadsfria mobila CaptureOnTouch-appen. I programmet ingår avancerade bildbearbetningsverktyg, t.ex. automatisk avkänning av sidstorlek, korrigering av snedhet och hoppa över tom sida. På så sätt får du alltid bilder av perfekt kvalitet.

Ladda ned den kostnadsfria mobilappen CaptureOnTouch från Google Play (Android-användare) och Apple App Store (iOS-användare).

Kraftfull, intuitiv programvara som förbättrar din produktivitet



P-208II är ett perfekt komplement till både Mac- och Windows-enheter. Ett fantastiskt sortiment med program som hjälper dig att uppnå maximal produktivitet med din scanner.

CaptureOnTouch

En intuitiv programvara som är utformad för att göra det snabbare och enklare att uppnå förstklassiga resultat. CaptureOnTouch har ett ikonbaserat användargränssnitt med scanning till flera filformat, till exempel PDF, PDF-A, TIFF, JPEG, BMP, PPTX och PNG. CaptureOnTouch kan även skicka inläst information direkt till datahanteringssystem och är kompatibel med både Windows och Mac.

CaptureOnTouch Lite

Ger unik bärbarhet och bekvämlighet på språng. Programvaran är inbyggd i P-208II och ger snabb och problemfri anslutning utan att du behöver installera drivrutiner eller annan programvara (kompatibel med både Windows och Mac).

Presto! BizCard

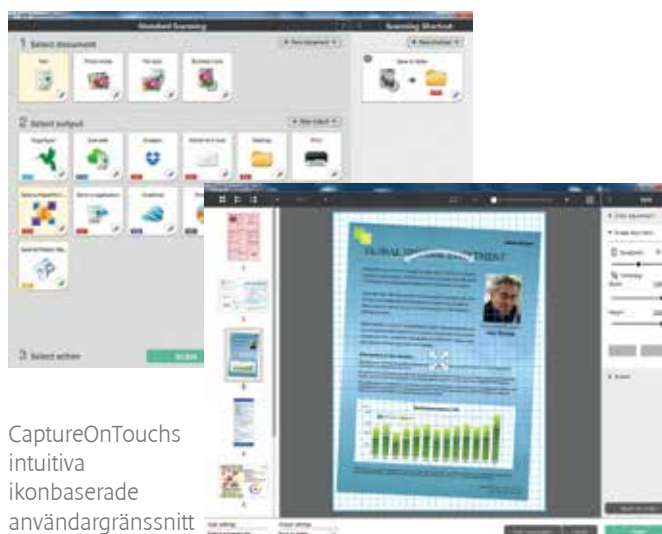
Scanna visitkort för att konvertera och organisera viktig information i en sökbar databas (kompatibelt med både Windows och Mac).

Molninsticksprogram

CaptureOnTouch- och CaptureOnTouch Lite-programvaran har pluginprogram för anslutning till moln- och ECM-tjänster som Evernote, Google Drive™, Microsoft SharePoint®, SugarSync, OneDrive (endast Windows) och Dropbox.



Förbättrad anslutning till molnet



CaptureOnTouchs intuitiva ikonbaserade användargränssnitt

Specifikationer för imageFORMULA P-208II

Typ Sensor för dokumentläsning Optisk upplösning Ljuskälla Inläsning av sida Gränssnitt Mått Vikt Strömförsörjning Strömförbrukning Driftsmiljö Överensstämmelse med miljödirektiv	Arkmatad scanner i bordsmodell 2-rads CMOS CIS-sensor 600 dpi RGB LED Framsida/baksida/dubbelsidigt High Speed USB 2.0 Stängt fack: 312,5 (b) x 56,5 (d) x 40 (h) mm Öppet fack: 312,5 (b) x 89,5 (d) x 40 (h) mm ca 600 g via USB (500 mA) Scanning: 2,5 W, Viloläge: 1,5 W, avstängd: 0,5 W 10-32,5°C (50-90,5°F), luftfuktighet 25-80 % RH RoHS och ENERGY STAR
INLÄSNINGSHASTIGHET¹	P-208II
(A4, porträtt)	Enkelsidig Dubbelsidig
Svartvitt/gråskala	200 dpi/300 dpi 8 ppm 16 ipm
Färg	200 dpi 8 ppm 16 ipm
	300 dpi 6 ppm 12 ipm
DOKUMENT-SPECIFIKATIONER	
Bredd	50,8-216 mm
Längd	70-356 mm
Tjocklek	52-209 g/m ² (0,06-0,22 mm)
Kortsanning	54 x 86 x 1,4 mm (stöd för scanning av reliefkort)
Pappersseparering	Separationsdyna
Inmatningskapacitet	10 ark (64 g/m ²)
UTDATA	
Upplösning	150 x 150 dpi, 200 x 200 dpi, 300 x 300 dpi, 400 x 400 dpi, 600 x 600 dpi
Läge	Svartvitt, avancerad textförbättring II, 8-bitars gråskala: (256 nivåer), 24-bitars färg

SPECIALFUNKTIONER	Automatisk avkänning av sidstorlek, korrigerig av snedhet, tredimensionell färgkorrigering, automatisk färgidentifiering, korrigerig skugga, textförbättring, förinställd gammakurva, scanningspanel, förscanning, bildrotering, hoppa över tom sida, val av scanningsdokumentsida, inställning av scanningsområde, avkänning av textriktning, kontinuerlig scanning, kantförbättring, reduktion av moaré-mönster, förhindrande av genomlysning/ta bort bakgrund, kontrastarrangemang, bakgrundsutjämning, skuggborttagning (på eller av), beskärning, tillämpa lämpliga korrigeringar för foton, dubbelinmatning (efter längd)
MEDFÖLJANDE PROGRAMVAROR För Windows OS	ISIS/TWAIN-drivrutiner (Windows XP Pro/XP Home/VISTA/7/8) CaptureOnTouch ² CaptureOnTouch Lite ² Presto! Pluginprogrammet BizCard Reader: Evernote, Google Drive™, Microsoft SharePoint®, SugarSync, OneDrive och Dropbox
För Mac OS	TWAIN-drivrutin CaptureOnTouch ² CaptureOnTouch Lite ² Presto! Pluginprogrammet BizCard Reader: Evernote, Google Drive™, Microsoft SharePoint®, SugarSync, Dropbox
Tillval	Canons Wi-Fi-enhet WU10 Silex C-6600GB Scan-and-Print Server Bärväska
Förbrukningsartiklar Rekommenderad daglig arbetskapacitet	Separationsdyna 100 scannningar per dag

¹ Scanningshastigheten kan variera beroende på datorspecifikationerna och funktionsinställningarna på din PC/Mac.

² Programutvecklingspaket finns på Canon Business Solutions Developer Programme - www.canon.europe.com/bsdp

Vissa bilder är simulerade av trycktekniska skäl. Alla data är baserade på Canons standardtestmetoder. Den här broschyren och produktspecifikationerna har tagits fram innan produkten lanserades. Slutgiltiga produktspecifikationer kan ändras utan föregående meddelande. ™ och ©, samtliga företags- och/eller produktnamn är varumärken och/eller registrerade varumärken som tillhör respektive tillverkare på deras marknader och/eller i deras länder.

Specifikationer för tillvalet Wi-Fi-enheten WU10

Typ Mått: (b x d x h) Vikt Gränssnitt	Wi-Fi- och strömförsörjningsenhet som tillval 125 x 71 x 31,7 mm Huvudenhet: 125 g/Batteri: 44,5 g USB-värd för scanneranslutning IEEE802.11b/g/n
STRÖMFÖRSÖRJNING	Växelströmsadapter eller litiumjonbatteri
Scannningar per laddning: (A4, 200 dpi, Färg)	400 bilder (vid full laddning)
Strömförbrukning	Maximal ström: 13,2 W/Avstängt läge: 0,5 W

WI-FI-SPECIFIKATIONER	Ätkomstpunktläge/stationsläge
Driftläge	
Datahastighet: (Teoretiska värden)	IEEE802.11b: Max 11 MB/s IEEE802.11g: 54 MB/s IEEE802.11n: 300 MB/s
Frekvens	2,4 GHz
Wi-Fi-säkerhet	WPA-PSK (TKIP/AES) WPA2-PSK (TKIP/AES) WEP (64/128 bitar) WPS-stöd (Wi-Fi-skyddad konfiguration)
MEDFÖLJANDE PROGRAMVARA	
För Mac och Windows	Canon Wireless Connection Setup Tool, Network Monitor
Stöd för mobilt OS	Mobila appar tillgängliga för Android och Apple iOS
Förbrukningsvara	Litiumjonbatteri LP-E10

Capture OnTouch

Capture OnTouch Lite



Canon Electronics Inc
canon.com

Canon Svenska AB
169 88 Solna
Tel. +46 8 744 85 00
canon.se

Canon Europe
canon-europe.com

Swedish Edition
© Canon Europa N.V., 2014