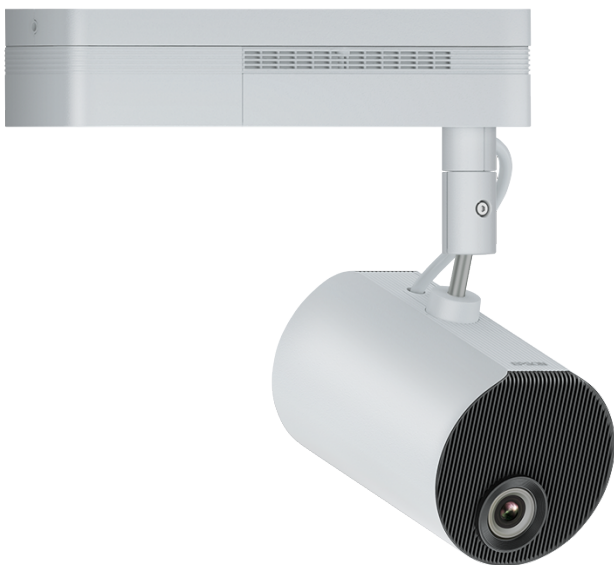


# LightScene EV-100



## DATASHEET / BROCHURE



WXGA-projektor med 2 000 ANSI lumen och accentbelysning med dämpad visuell design i vitt, perfekt för skyltningar inom detaljhandel, i gallerier och på museer.

Tillför liv och rörelse i dina detaljhandelsskytningar och utställningar med en projektor med dämpad visuell design som passar perfekt i alla miljöer, och som suddar ut gränsen mellan belysning och projicering tack vare sin ljusstyrka på 2 000 ANSI lumen och sin WXGA-skärpa.

### En diskret fokuspunkt

LightScene EV-100 låter dig skapa tilltalande visuella effekter på ett ögonblick tack vare skarp WXGA-upplösning och ljusstyrka på 2 000 ANSI lumen. Tack vare sitt dämpade visuella hölje i vitt kan den emellertid användas på platser där traditionella projektorer skulle sticka ut, exempelvis i skyltfönster och utställningar.

### Enkel och flexibel användning

En lätt, flexibel design gör att EV-100 kan installeras på en mängd olika sätt, från ett traditionellt takfäste till en fristående golvmontering, eller fäst vid ett befintligt belysning som exempelvis en spotlight<sup>1</sup>. Den kan också monteras på och projiceras ur valfri vinkel, inklusive stående. Projektorn kan användas som en traditionell spotlight när enklare belysningseffekter behövs.

### Enkel att programmera och använda

EV-100 levereras med programvaran Epson Projector Content Manager för en snabb och enkel installation utan behov av experthjälp. Spellistor kan enkelt laddas via SD-kort och ändras via fjärrkontroll av personalen utan behov av en dator. Projektorn kan också använda avancerade tekniker som exempelvis sömlöst integrerade bilder för att uppnå fantastiska resultat i större utrymmen som kräver installation med flera enheter.

### "Fit and forget"-driftsäkerhet

En garanti på fem år som omfattar 20 000 timmar, med en mängd Epsons teknik med hållbara, driftsäkra och oorganiska fosforjul innebär att EV-100 projektorerna kan installeras en enda gång och sedan användas utan behov av regelbundet underhåll.

## VIKTIGA FUNKTIONER

- **Diskret skyltningsprojektor**  
Dämpad visuell design stjälar inte fokus från annat
- **Skarp, tydlig projektion**  
2 000 ANSI lumens ljusstyrka och detaljerad WXGA-upplösning
- **Flexibel installation**  
Kan takmonteras, ställas på golvet eller fästas vid en belysningsbana
- **Enkel laddning av spellista**  
Spellistan kan laddas från ett SD-kort utan behov av en dator
- **"Fit and forget"-driftsäkerhet**  
Hållbar Epson-teknik som stöds av en fem år lång garanti som omfattar 20 000 timmar



EPSON  
WORLD LEADER  
IN PROJECTORS  
Source: Futuresource Consulting Ltd.

**EPSON**<sup>®</sup>  
EXCEED YOUR VISION

## PRODUKTSPECIFIKATIONER

### TEKNIK

Projection System	3LCD Technology
LCD Panel	0,59 inch with C2 Fine

### IMAGE

Färgstyrka	2.000 Lumen- 1.000 Lumen (ekonomi) i enlighet med IDMS15.4
Vitstyrka	2.000 Lumen - 1.000 Lumen (ekonomi) i enlighet med ISO 21118:2012
Stående – färgat ljus	2.000 lm
Stående – vitt ljus	2.000 lm
Upplösning	WXGA, 1280 x 800, 16:10
Kontrastförhållande	2.500.000 : 1
Native Contrast	1.200 : 1
Trapetskorrigering	Manuell vertical: $\pm 45^\circ$ , Manuell horisontal $\pm 40^\circ$
Färgåtergivning	16,77 miljoner färger

### OPTIK

Projektionsförhållande	1,38 - 2,19:1
Zoom	Motorized, Factor: 1 - 1,58
Projektionsstorlek	30 inches - 133 inches
Projektionsavstånd vidvinkel	0,9 m - 4 m
Projektionsavstånd tele	1,4 m - 6,3 m
Projektionsavstånd vidvinkel/tele	0,88 m - 6,34 m
Projection Lens F Number	1,51 - 1,92
Fokuslängd	18,2 mm - 28,4 mm
Fokus	Motoriserad

### CONNECTIVITY

Anslutningar	USB 2.0 Typ A, USB 2.0 Type B (Service Only), Ethernet-gränssnitt (100 Base-TX/10 Base-T), Trådlöst nätverk b/g/n (2,4 GHz), HDMI in, Stereominitele ljudutgång, SD Card Slot
--------------	---

### ADVANCED FEATURES

Säkerhet	Trådlöst LAN-säkerhet, Lösenordsskydd
Funktioner	Automatisk justering av ljusstyrka, Digital zoom, Horisontell och vertikal keystone-korrigerig, Quick Corner
Färglägen	Dynamisk

### ALLMÄNT

Energiförbrukning	170 Watt, 118 Watt (ekonomi), 0,3 Watt (i standby)
Vikt	5 kg

## LOGISTIKINFORMATION

SKU	V11H868040
Streckkod	8715946647487
Mått enskild förpackning	535 x 477 x 244 mm
Carton Weight	9,59 kg
Tillverkningsland	Kina

## LightScene EV-100

### LEVERANSOMFATTNING

- User's Manual Set
- Strömkabel
- Fjärrkontroll inkl. batterier
- HDMI Cable Clamp
- Cable cover



Epson Europe B.V. (Holland) Filial Sverige  
Produktinformation: 0771-400135  
Support: 0771-400134  
Fax Support: 0771-400136  
level.one@epson.se  
www.epson.se

Varumärken och registrerade varumärken tillhör Seiko Epson Corporation eller Epsons respektive ägare. Produktinformation kan ändras utan förvarning.

Finlandsgatan 10  
164 74 Kista  
Öppettider Support: 09.00 – 17.00

1. Golvställ och belysningsbana är köpbara tillval.

**EPSON**<sup>®</sup>