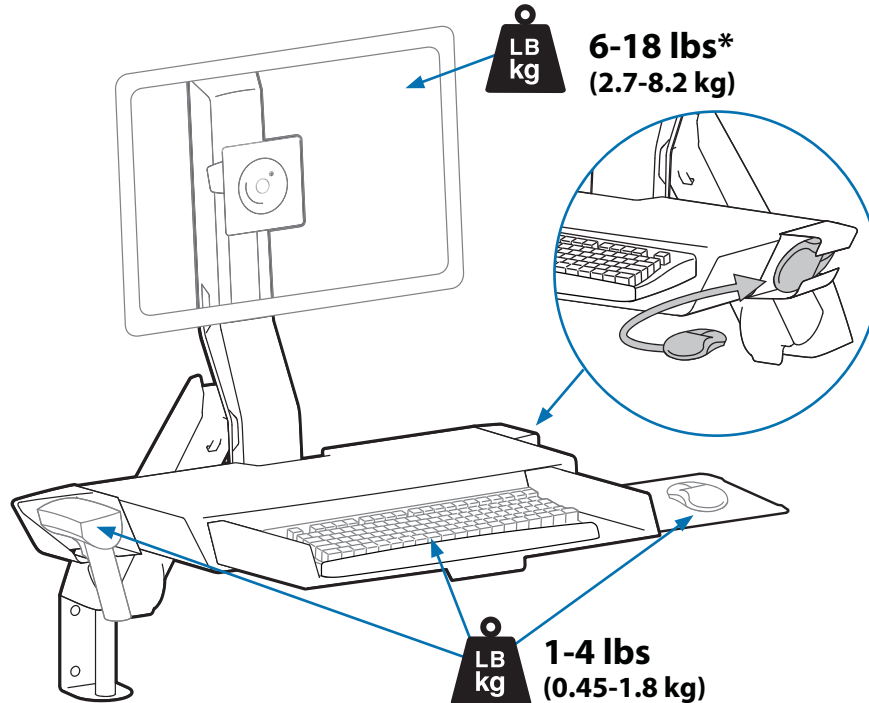
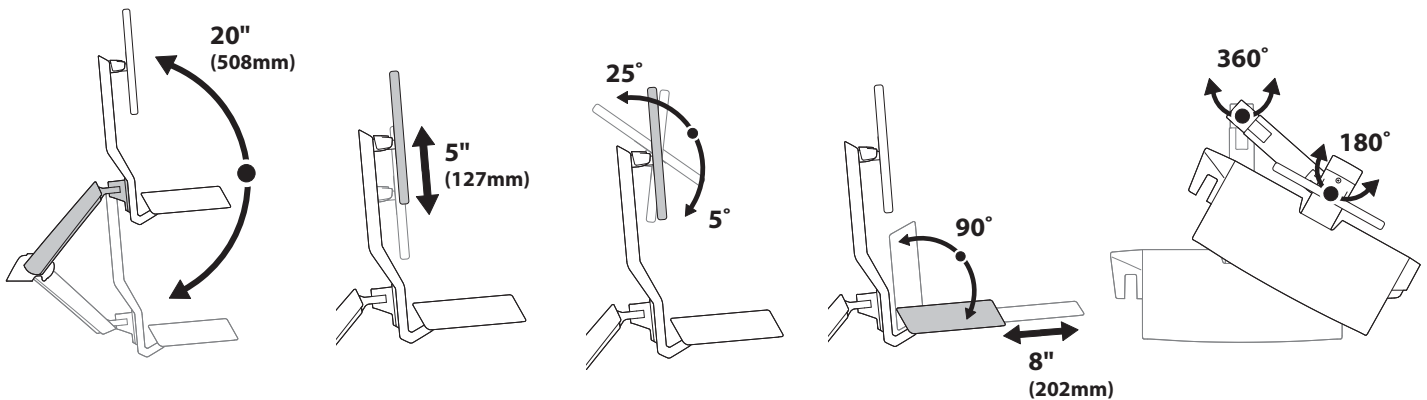


StyleView Sit Stand Combo Arm, with Worksurface



* Combo Arm kan modifieras så att den klarar skärmar på upp till 11,3 kg, dock kan man inte lyfta och vinkla skärmen om detta alternativ väljs. Se särskilda instruktioner på sida 7.



För den senaste Installationshandboken se: www.ergotron.com



User's Guide - English
 Guía del usuario - Español
 Manuel de l'utilisateur - Français
 Gebrauchersgids - Deutsch
 Benutzerhandbuch - Nederlands
 Guida per l'utente - Italiano
 Användarhandbok - svenska
 ユーザーガイド : 日本語
 用户指南 : 汉语



www.ergotron.com
 USA 1-800-888-8458
 Europe +31 (0)33-45 45 600
 China 86-769-86018920

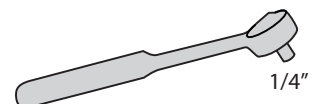
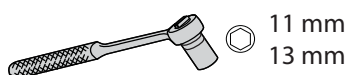
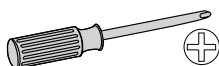
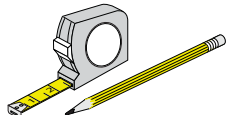


Viktigt! Efter avslutad installation måste du justera produkten. Se till att all utrustning är installerad korrekt innan du påbörjar justeringen. Du ska lätt kunna flytta produkten över hela rörelseområdet och den ska stanna i den position du lämnar den. Om det är för lätt eller trögt att ändra positioner eller om produkten inte stannar i avsedd position, följ justeringsinstruktionerna för optimal positionsrörlighet. Det kan ta mer än en justering för att nå önskat beteende beroende på produkt och justering. Om du lägger till eller tar bort utrustning bör du justera produkten för den nya viktbelastningen. På så sätt bibehåller du en säker och behaglig arbetssituation.

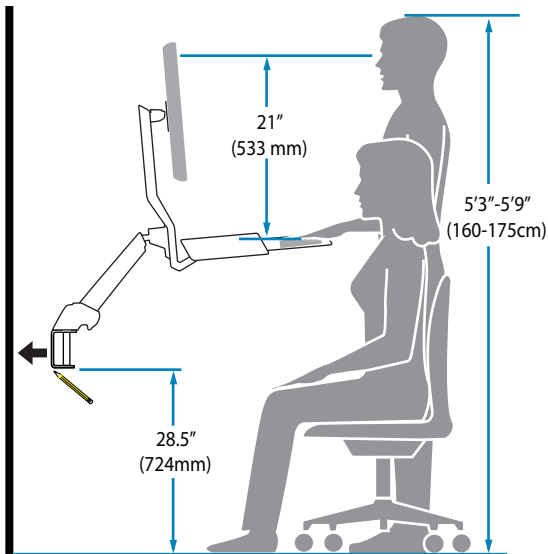
Komponenter

	A	B	C	D
1	<p>1x [Bracket]</p> <p>1x [Bracket]</p> <p>1x [Bracket]</p> <p>1x [Bracket]</p>	<p>1x [Bracket]</p> <p>1x [Plate]</p>	<p>1x [Plate]</p> <p>2x [Plate]</p> <p>1x M6 x 10mm</p> <p>4x M10 x 18mm</p>	<p>1x M8 x 16mm</p> <p>1x [Washer]</p> <p>1x [Washer]</p> <p>1x [Washer]</p> <p>1x [Washer]</p>
2	<p>1x 8mm</p>	<p>2x M5 x 15mm</p>	<p>4x M4 x 10mm</p> <p>1x M3.5 x 8mm</p>	<p>4x M4 x 10mm</p>
3	<p>1x 6 mm</p> <p>1x 3 mm</p>	<p>1x [Rod]</p> <p>4x [Washer]</p> <p>4x [Brush]</p>	<p>2x Sterile Alcohol Prep</p>	<p>2x [Curved Rod]</p> <p>7x [Long Rod]</p> <p>7x [Short Rod]</p>
4	<p>2x M4 x 10mm</p>	<p>1x M4 x 8mm</p> <p>2x M4 x 6mm</p>	<p>Fästen för modifiering av viktkapacitet (tillval)</p>	

Verktyg som behövs

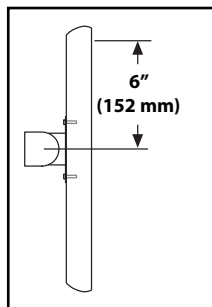


1 Monteringshöjd för ergonomisk arbetsstation



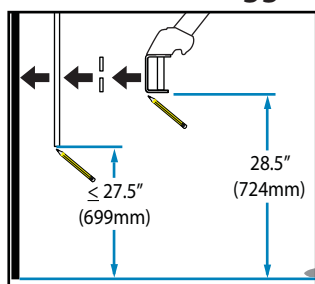
Denna monteringshöjd rekommenderas för en ergonomisk arbetsstation som passar användare på 5'3"-5'9" (160-175cm).

Om användaren är kortare eller längre, bör du ändra monteringshöjden för att tillgodose användarens längd. (Ändra monteringshöjden en tum för varje en tums skillnad i användarens längd.)



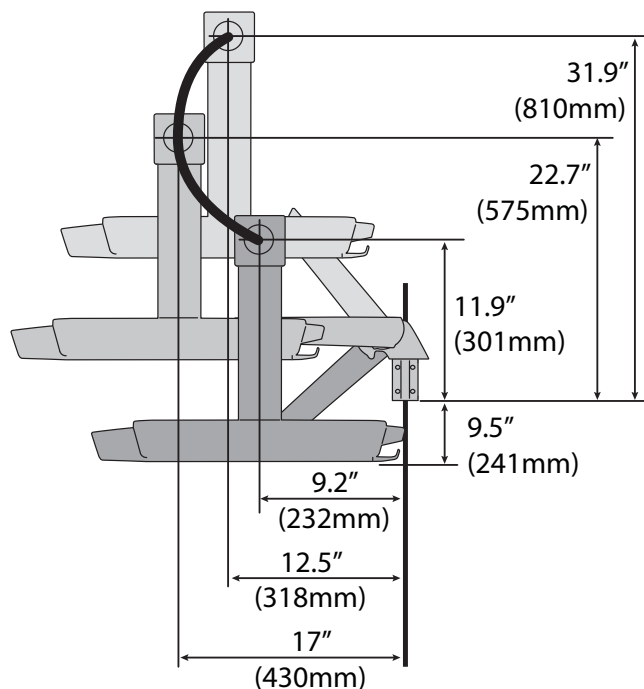
Monteringshöjden utgår från att det är 152 mm (6") avstånd mellan mitten på skärmens monteringshål och den övre delen av skärmen. Om avståndet är mindre, bör du öka monteringshöjden med motsvarande avstånd, om avståndet är större bör du minska monteringshöjden i samma mån.

Installation av väggskena

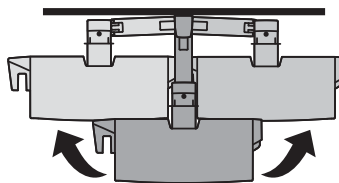


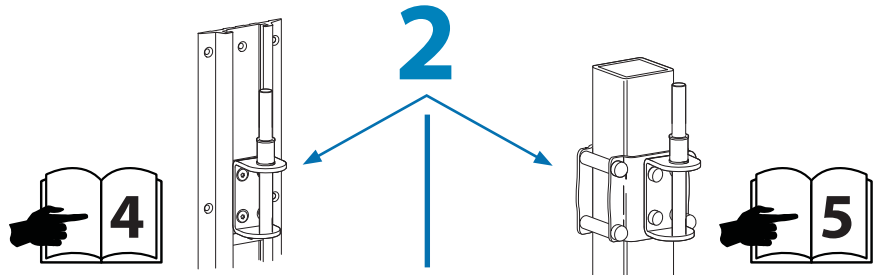
Bestäm monteringsplats:

Vy framifrån med armen skjuten tillbaka mot väggen.

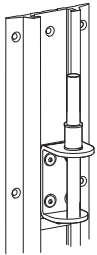


Vy uppifrån visar rörelseomfånget utdragen från väggen.



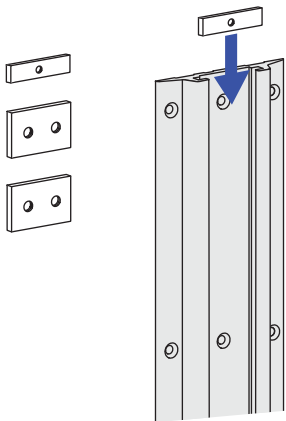


2

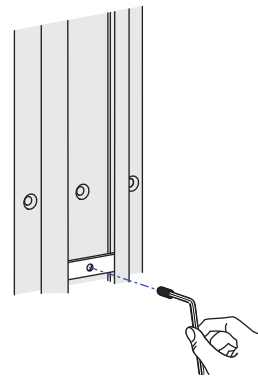
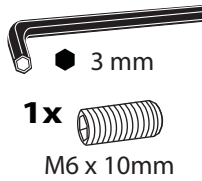


OBS: Det är möjligt att skruvar kan lossna på grund av vibrationer som orsakas av monteringslösningens rörelser över en längre period. Inspektera regelbundet monteringslösningen och titta efter lösa skruvar. Om så önskas kan man applicera ett mildt gängläsningskister på skruvarna innan de installeras, för att förhindra att de skruvas loss.

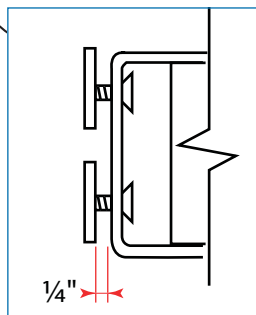
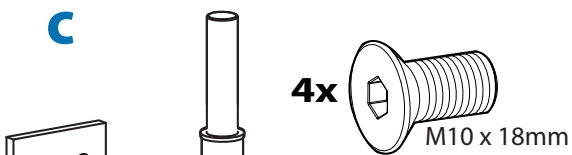
a



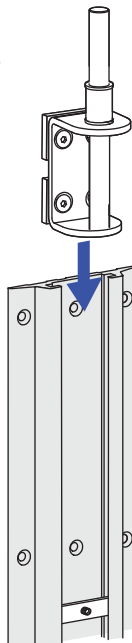
b



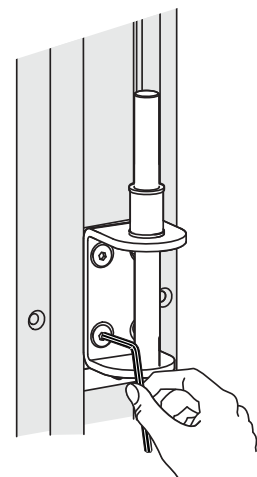
c



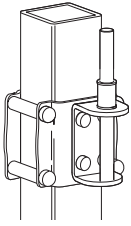
d



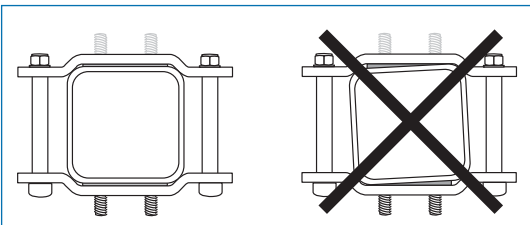
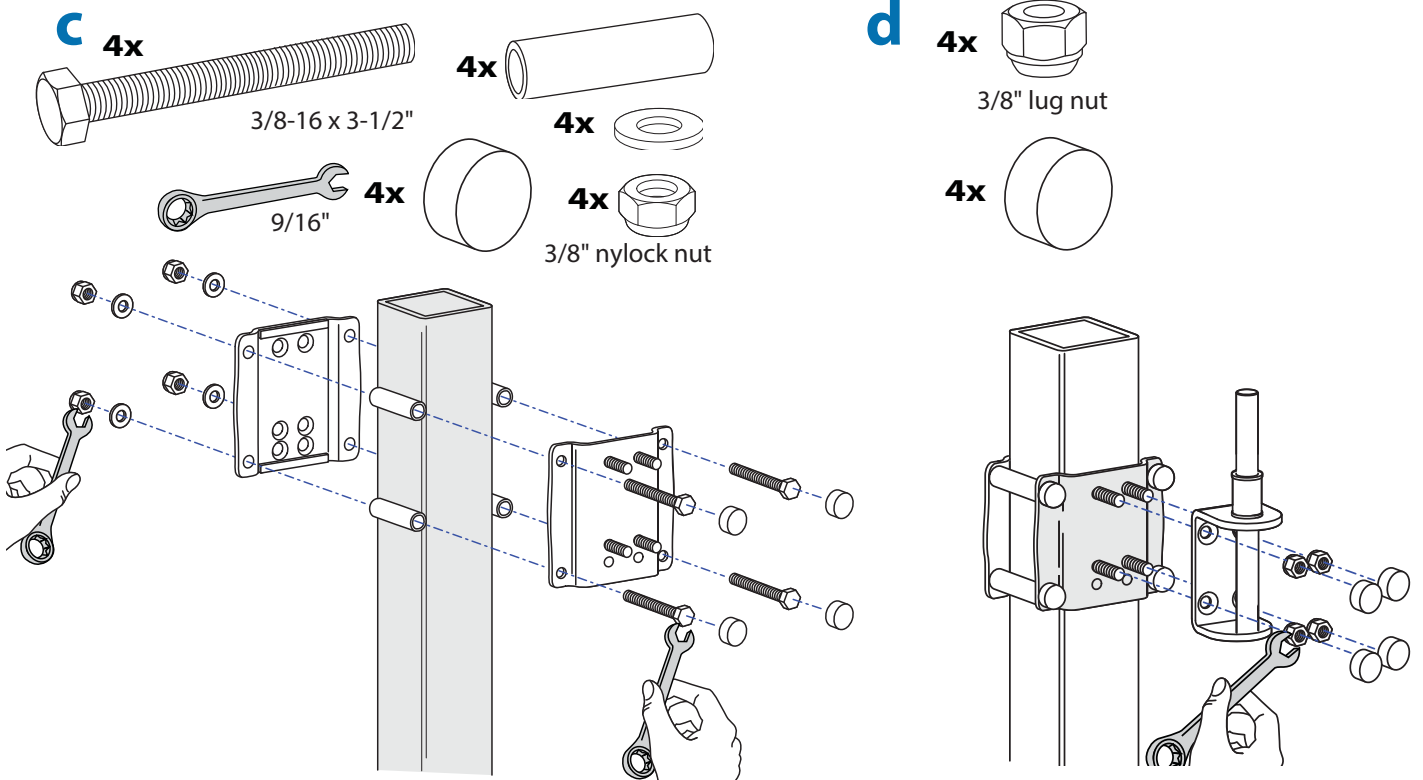
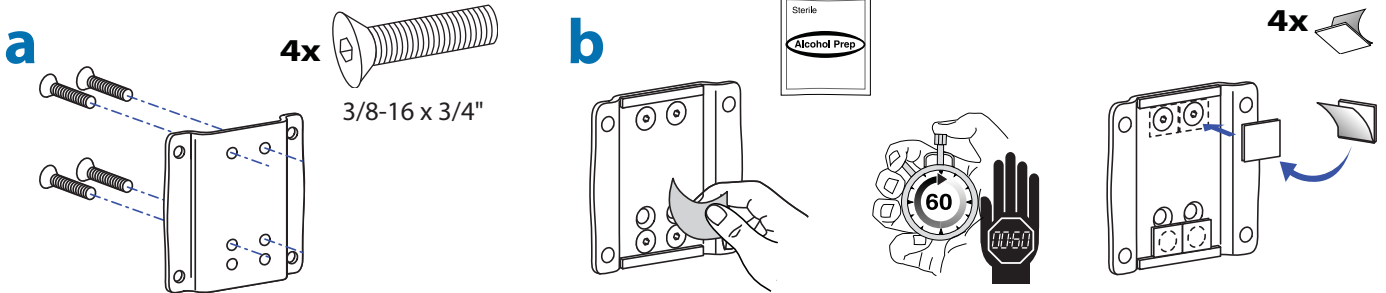
e



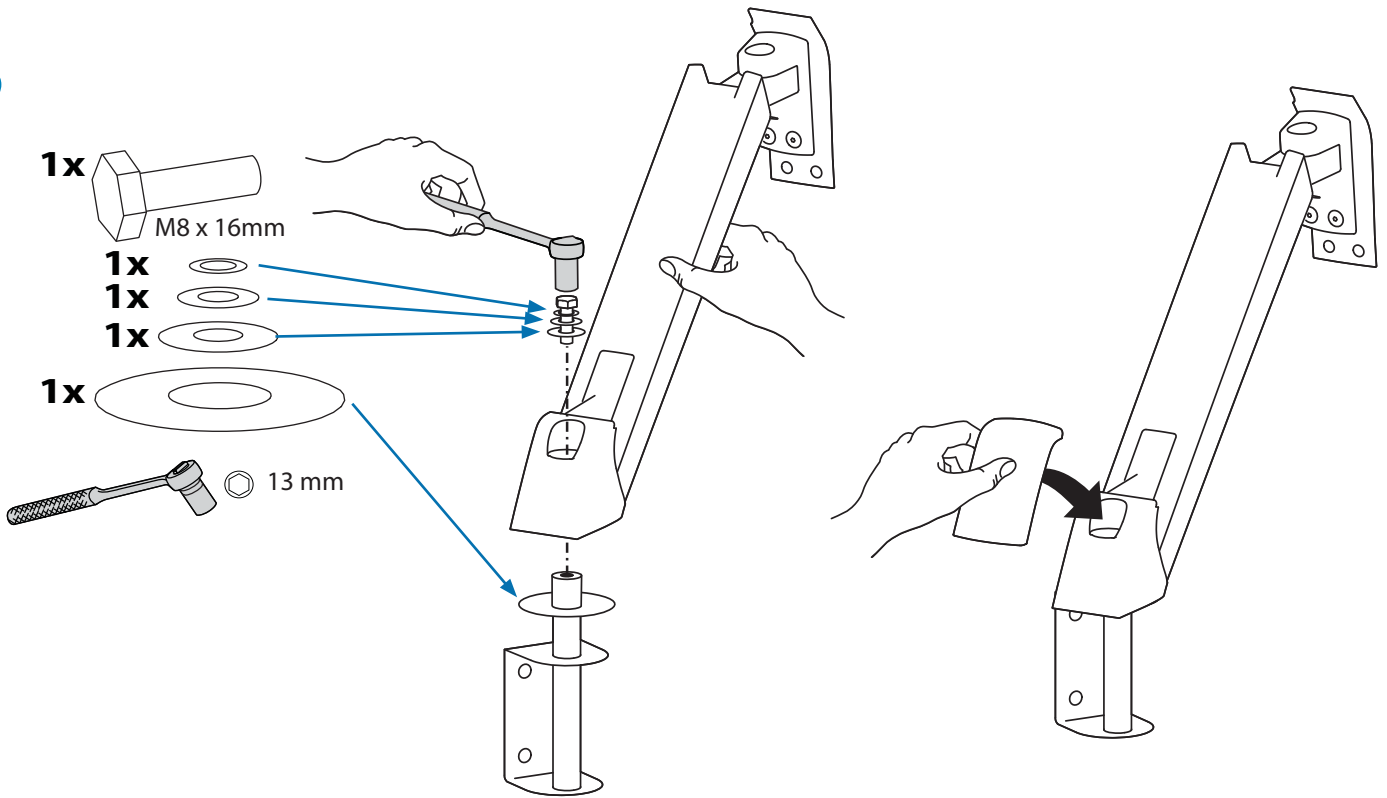
2



OBS: Det är möjligt att skruvar kan lossna på grund av vibrationer som orsakas av monteringslösningens rörelser över en längre period. Inspektera regelbundet monteringslösningen och titta efter lösa skruvar. Om så önskas kan man applicera ett mildt gängläsningsklistor på skruvarna innan de installeras, för att förhindra att de skruvas loss.

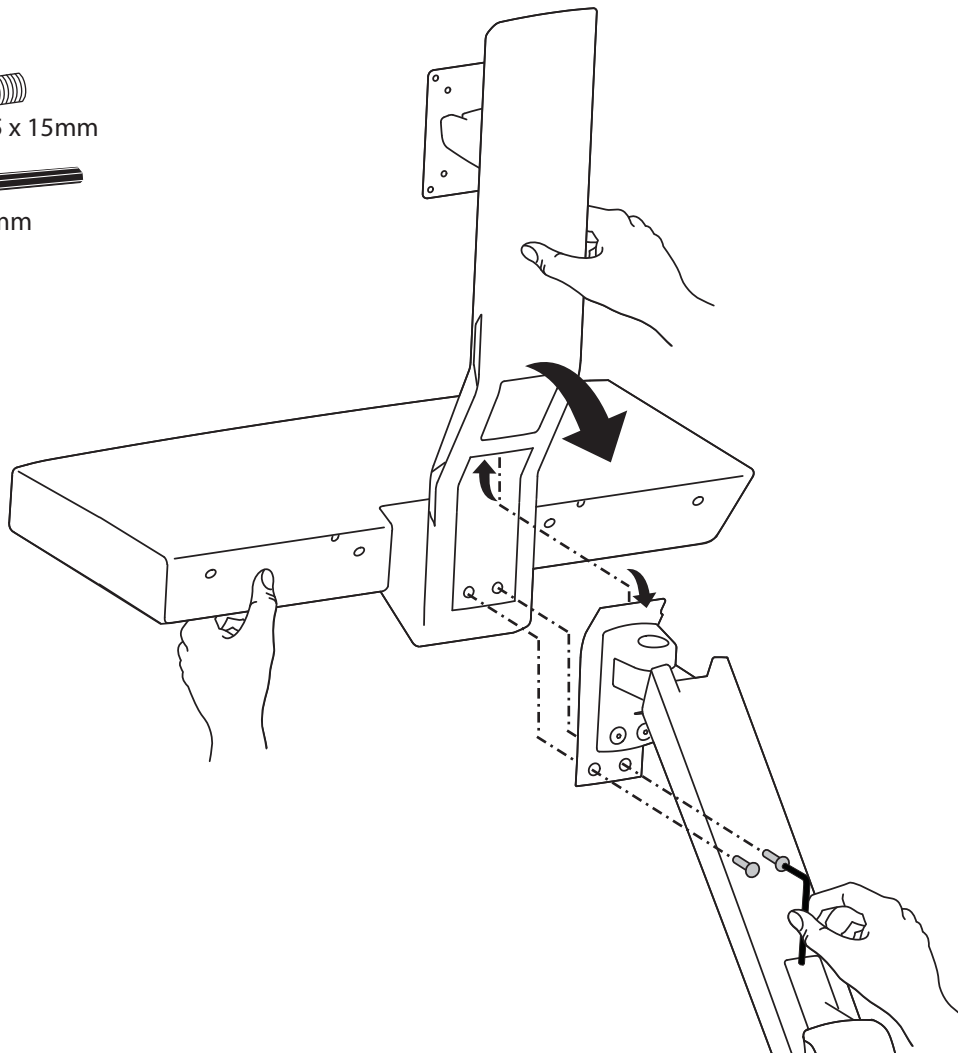


3



4

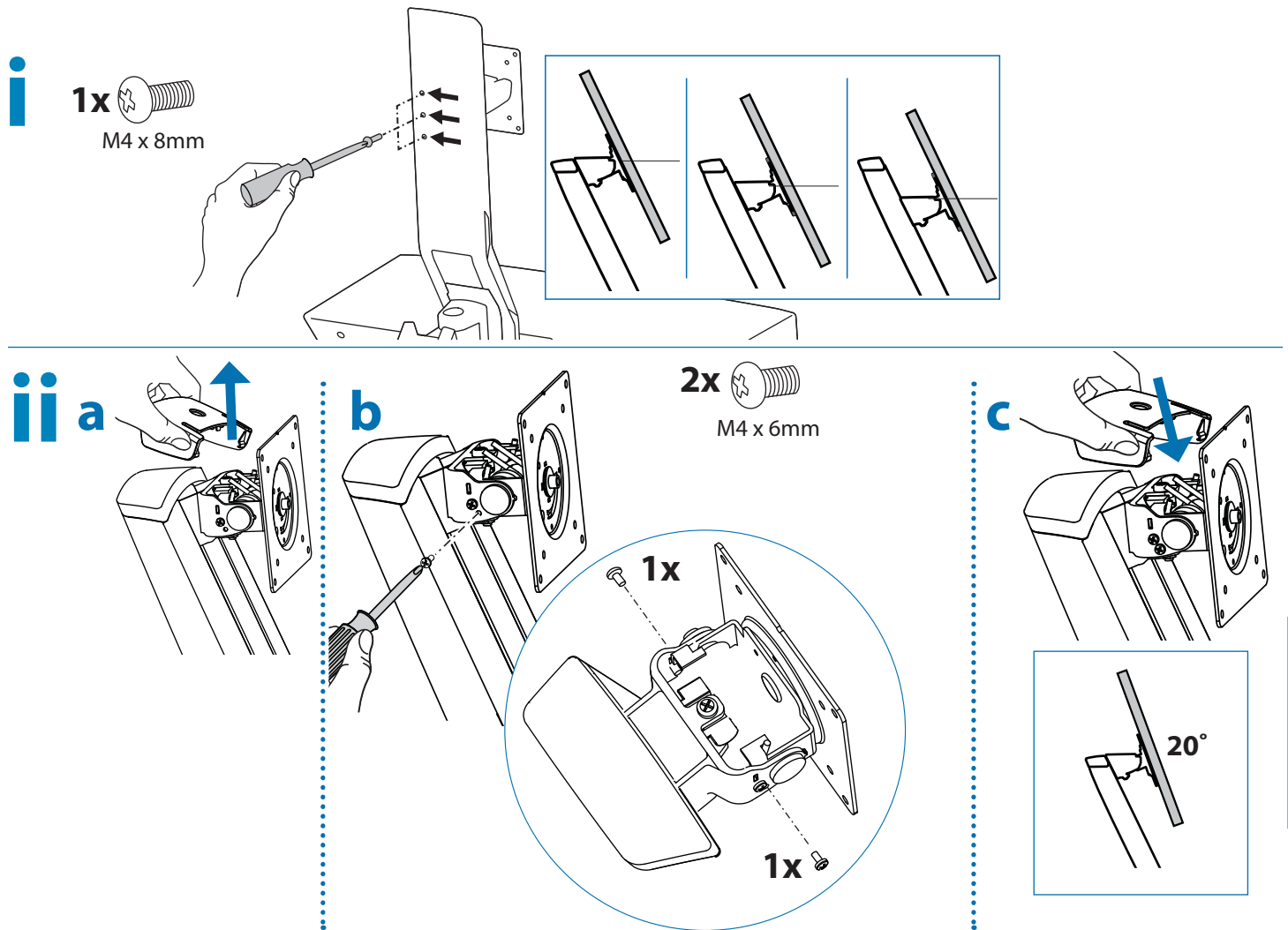
- 2x M5 x 15mm
- 3 mm



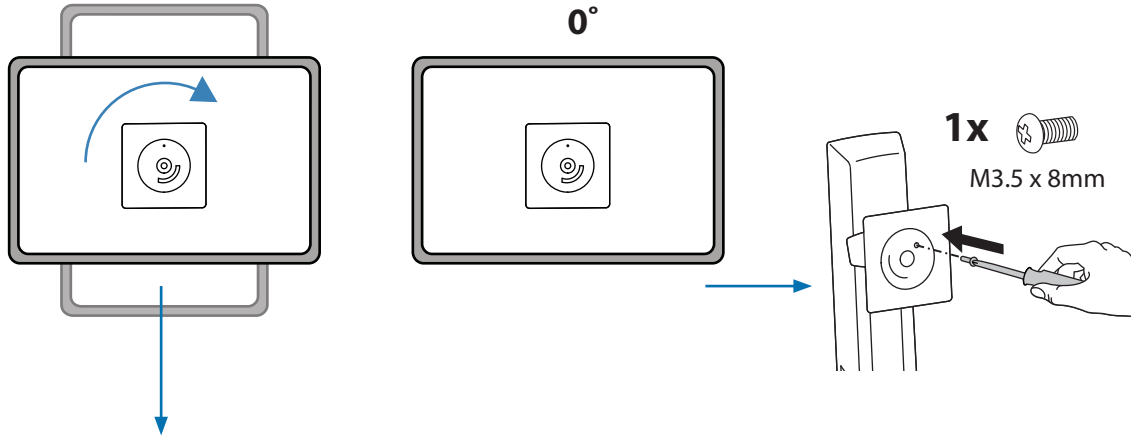
Övrig modifiering av viktkapacitet

Modifiering av viktkapacitet för skärmar (tillval) 8,2-11,3 kg endast!

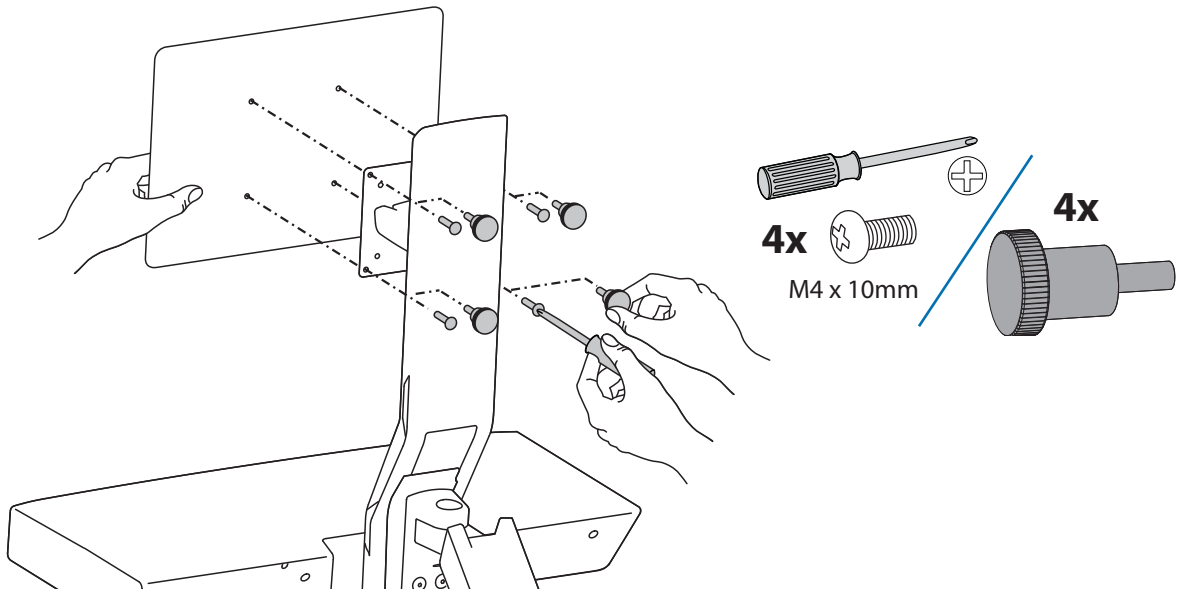
VIKTIGT: med denna metod är det inte längre möjligt att lyfta och vinkla skärmen. För att klara av den extra vikten fixeras skärmen vid en av tre höjder (64 mm ifrån varann), och skärmens vinkling fixeras till 20°. Om du monterar en skärm som väger 8,2 kg eller mindre, gå till nästa sida.



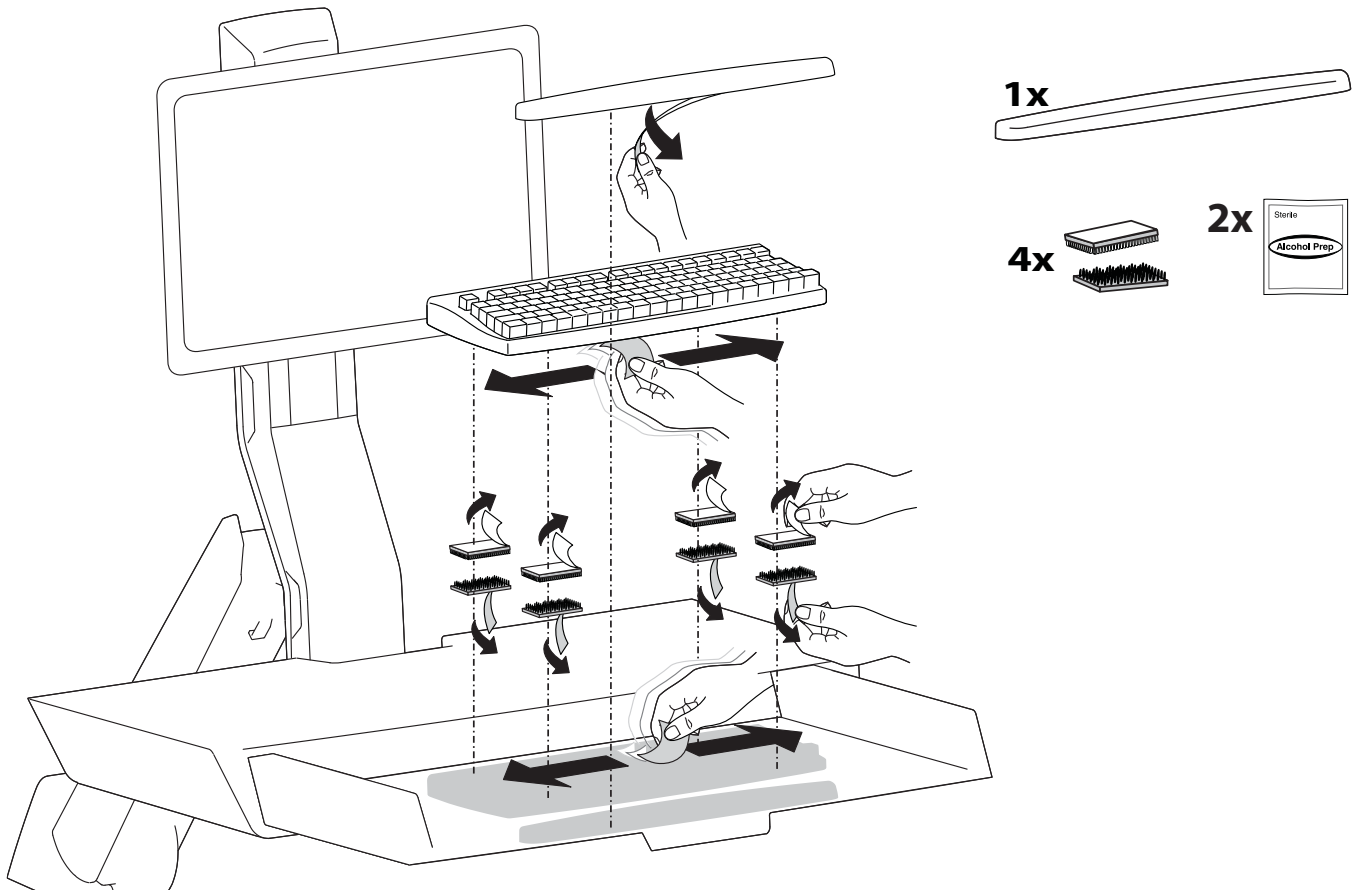
5



6

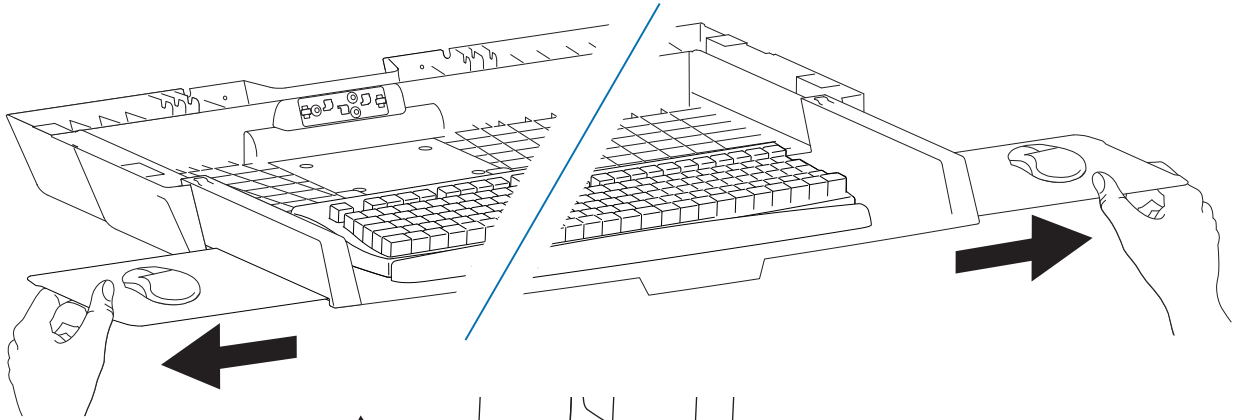


7

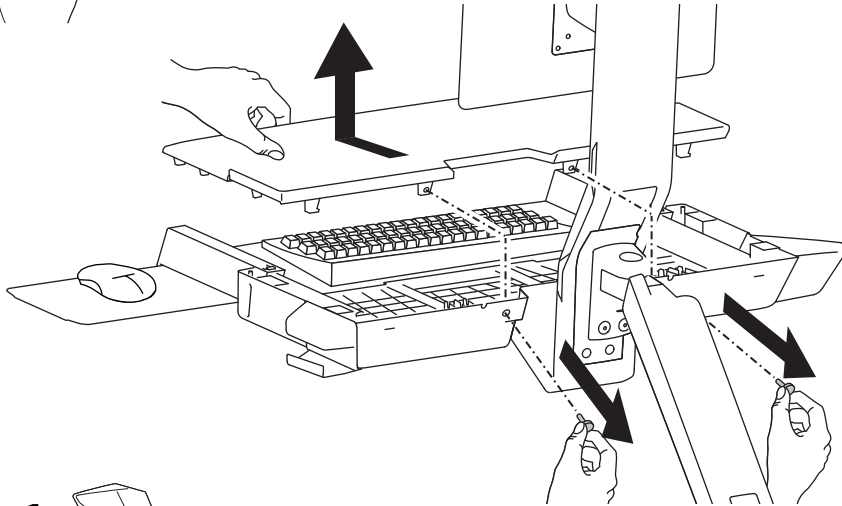


SVENSKA

8

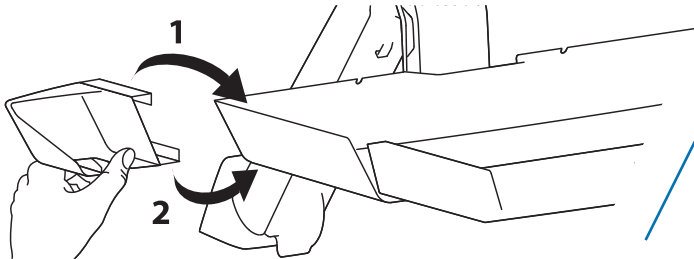


9

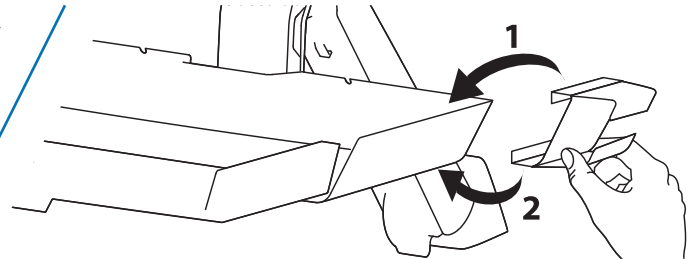


10

1x



1x



11

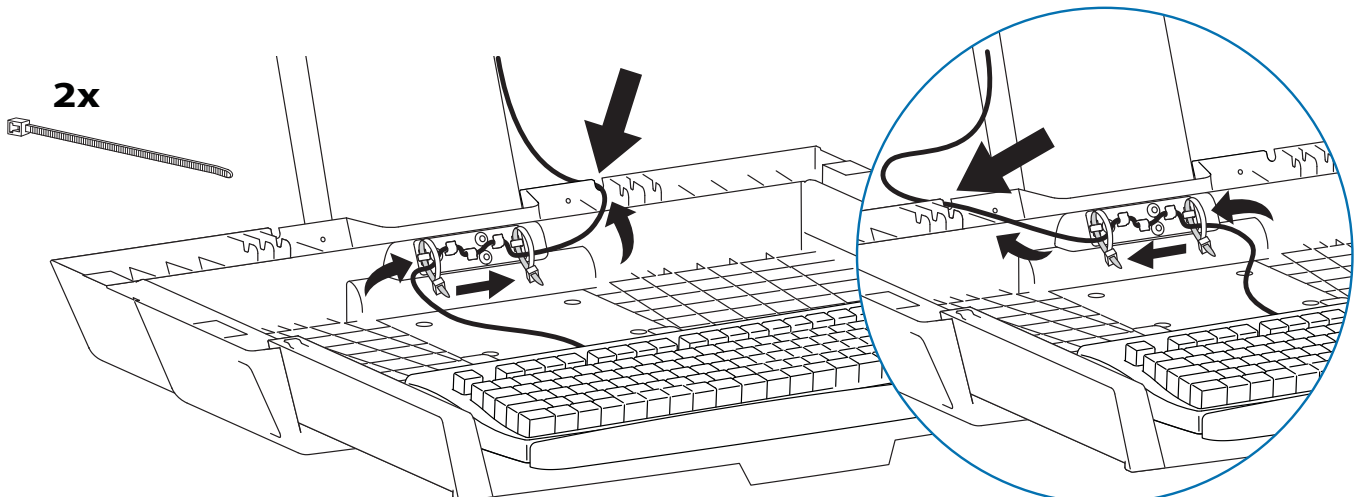


OBS! Lämna tillräckligt med spelrum för att tillåta ett komplett rörelseomfång för kabeln.






Var aktsam:

För att undvika att kablarna kläms är det viktigt att följa kabeldragningsanvisningarna i denna handbok. Försummelse att följa dessa anvisningar kan leda till skador på utrustningen eller personskador.

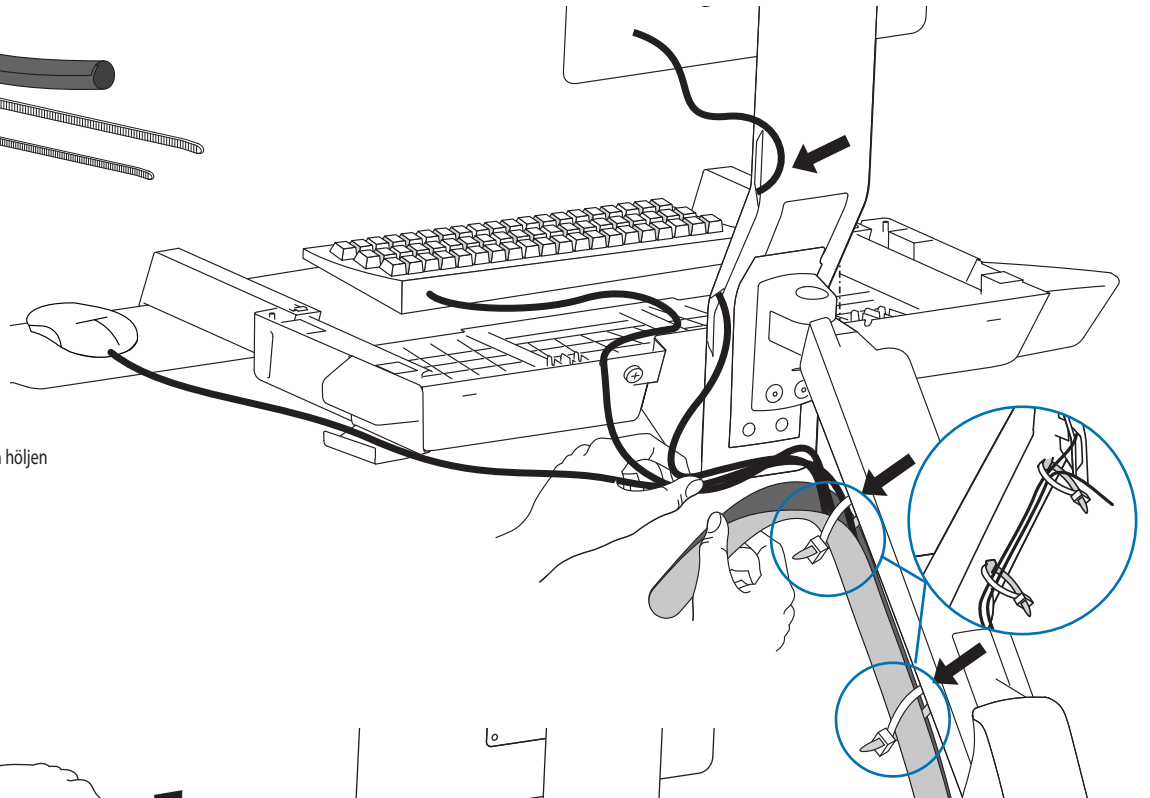


12

- 2x 
- 7x 
- 5x 



OBS: Se till att kablar kan dras in och ut genom höljen och kabelkanaler.

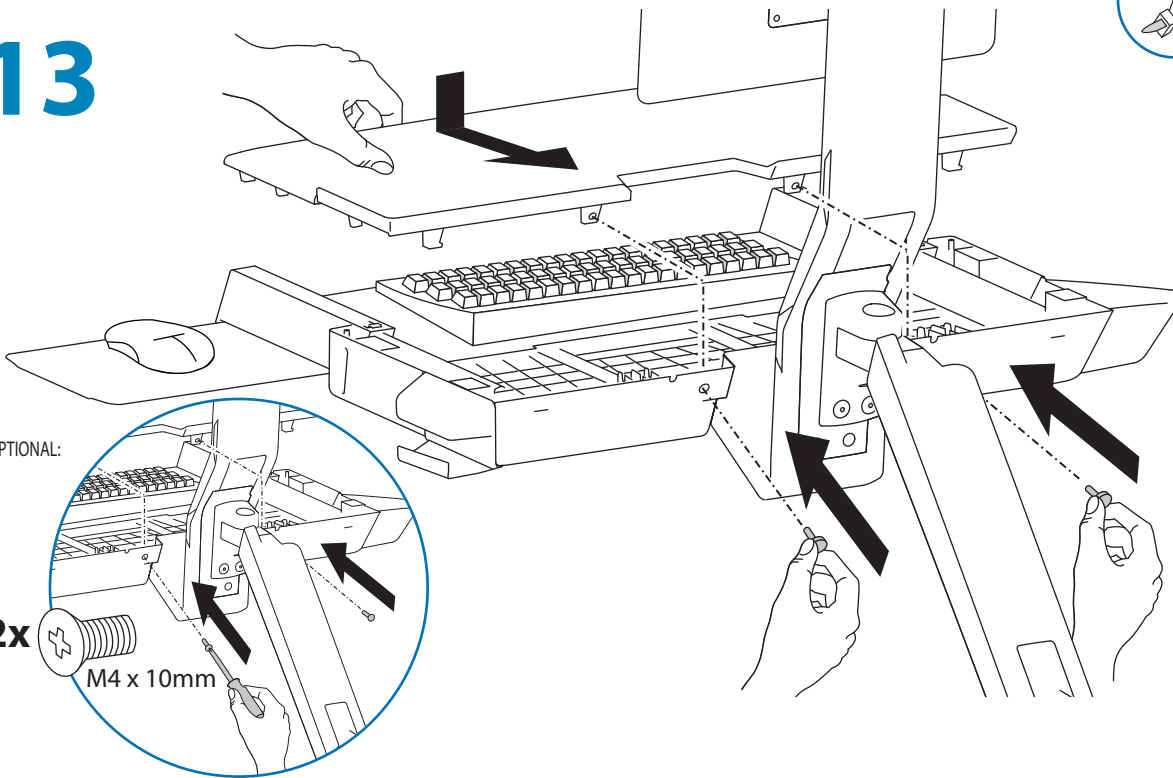


13

SVENSKA

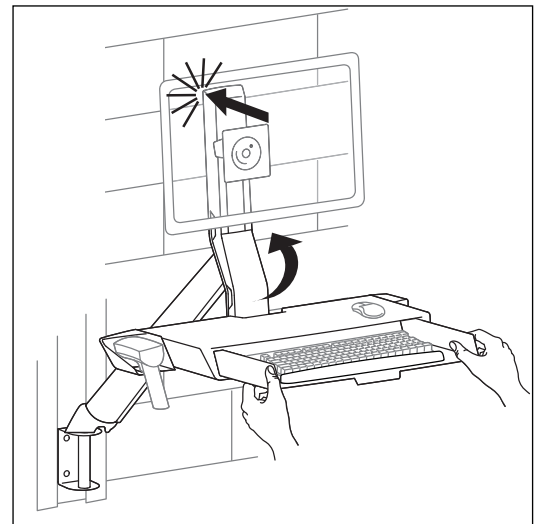
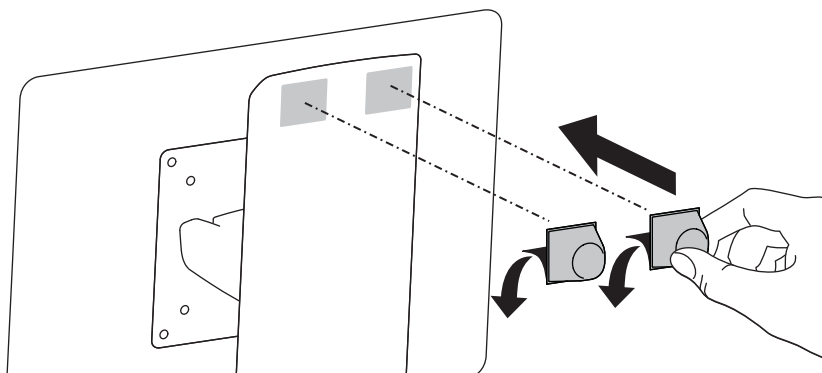
OPTIONAL:

- 2x  M4 x 10mm



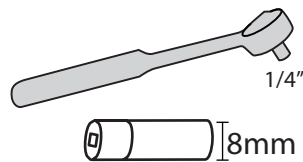
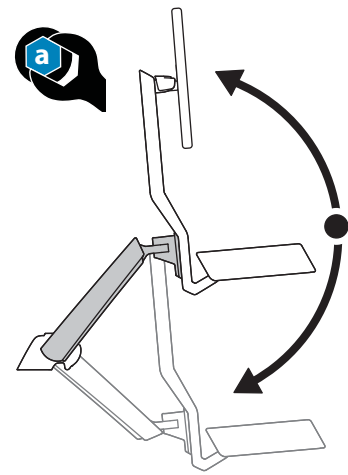
14

- 2x 



15 Justeringssteg

Viktigt! Efter avslutad installation måste du justera produkten. Se till att all utrustning är installerad korrekt innan du påbörjar justeringen. Du ska lätt kunna flytta produkten över hela rörelseområdet och den ska stanna i den position du lämnar den. Om det är för lätt eller trögt att ändra positioner eller om produkten inte stannar i avsedd position, följ justeringsinstruktionerna för optimal positionsrörlighet. Det kan ta mer än en justering för att nå önskat beteende beroende på produkt och justering. Om du lägger till eller tar bort utrustning bör du justera produkten för den nya viktbelastningen. På så sätt bibehåller du en säker och behaglig arbetsituation.



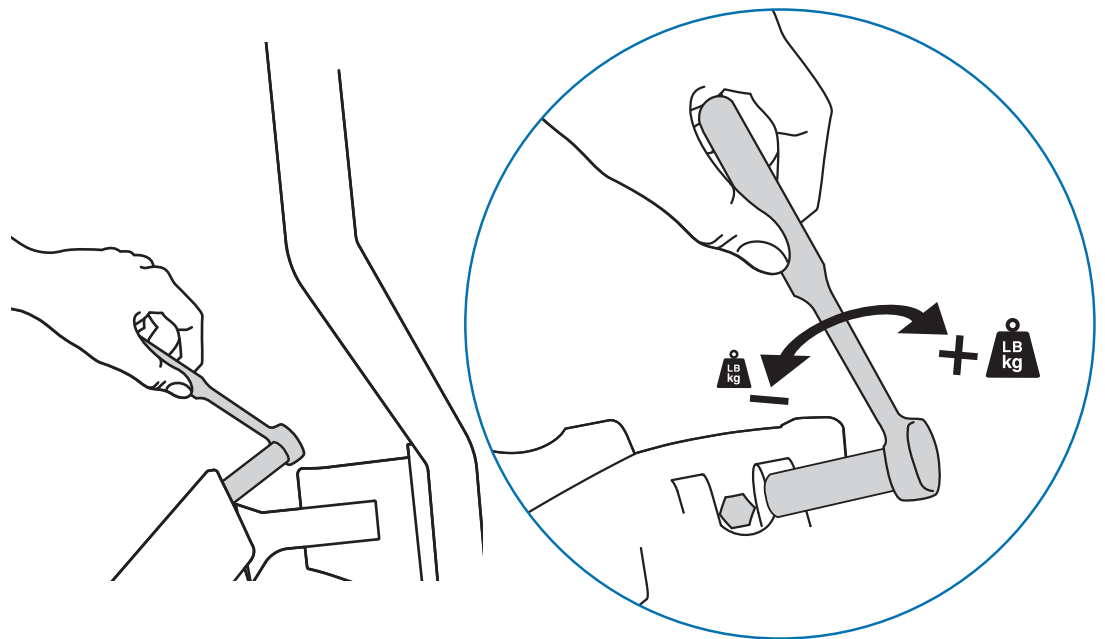
Öka lyftstyrka

Om den monterade utrustningens vikt är för stor så att produkten inte bibehåller sitt höjdläge måste du öka lyftstyrkan:



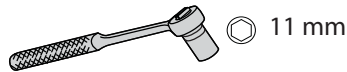
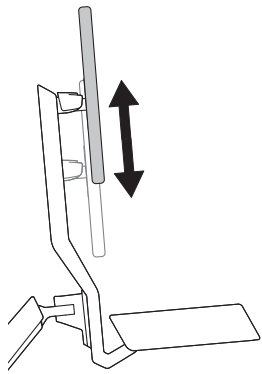
Minska lyftstyrka

Om den monterade utrustningens vikt är för liten så att produkten inte bibehåller sitt höjdläge måste du minska lyftstyrkan:





Lift – Up and down



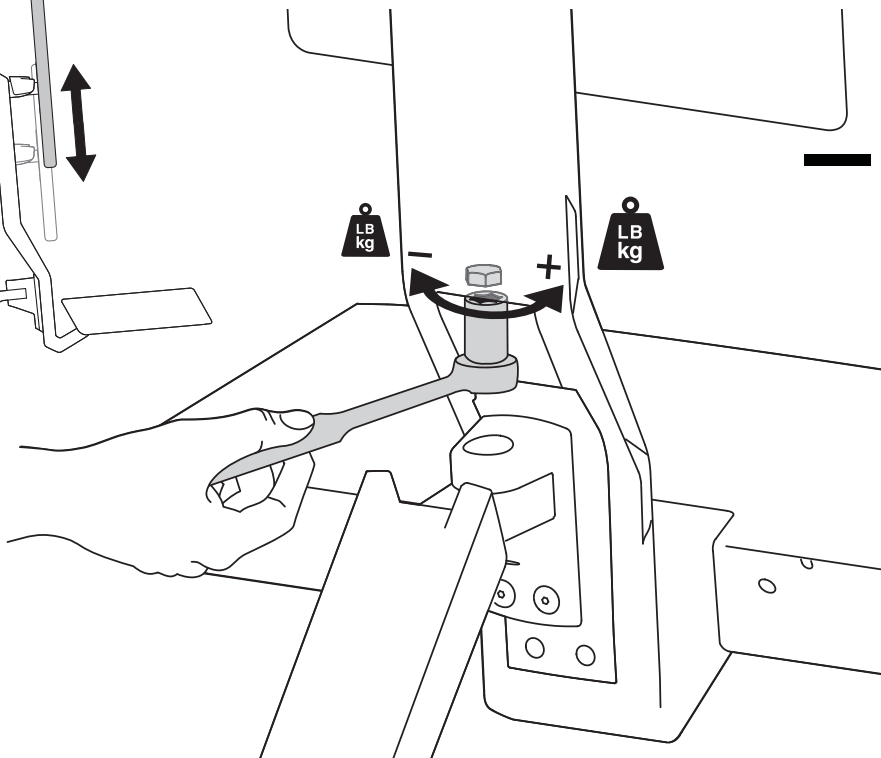
Öka lyftstyrka

Om den monterade utrustningens vikt är för stor så att produkten inte bibehåller sitt höjdläge måste du öka lyftstyrkan:

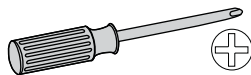
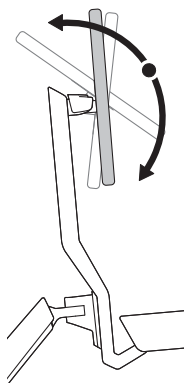


Minska lyftstyrka

Om den monterade utrustningens vikt är för liten så att produkten inte bibehåller sitt höjdläge måste du minska lyftstyrkan:



Tilt – Forward and Backward



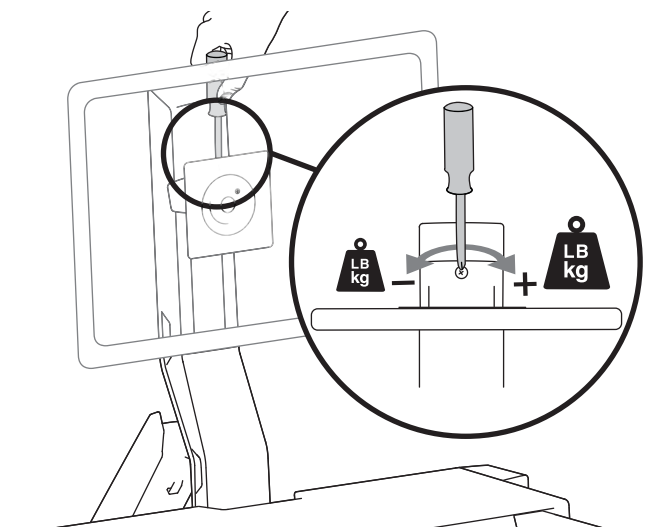
Öka lyftstyrka

Om den monterade utrustningens vikt är för stor så att produkten inte bibehåller sitt höjdläge måste du öka lyftstyrkan:



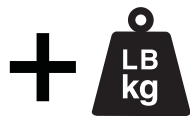
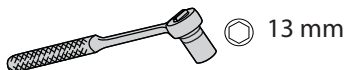
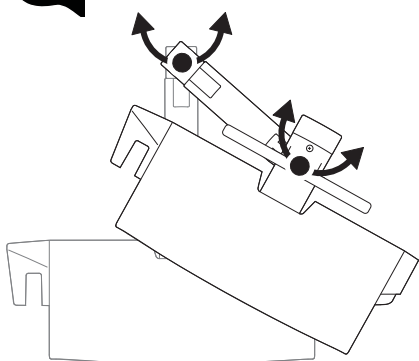
Minska lyftstyrka

Om den monterade utrustningens vikt är för liten så att produkten inte bibehåller sitt höjdläge måste du minska lyftstyrkan:





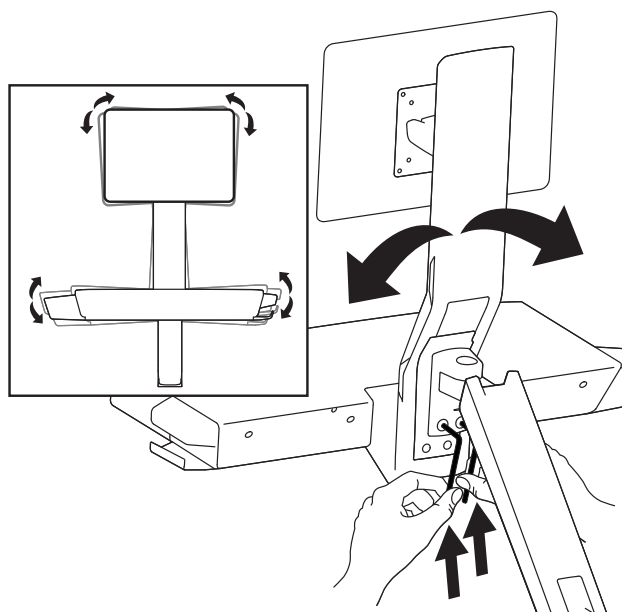
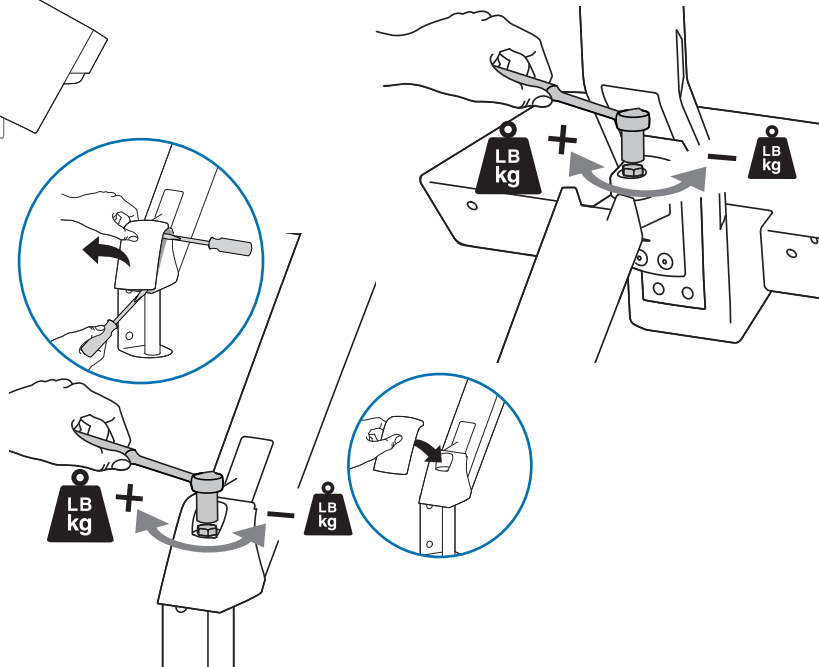
Arm Swing - Side-to-side



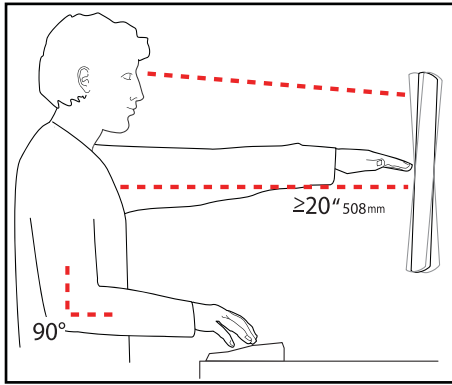
Öka friktion
Om denna produkt flyttas för enkelt,
behöver du öka friktionen:



Minska friktion
Om denna produkt är för svår att
flytta, behöver du minska friktionen:



Set Your Workstation to Work For YOU!



Learn more about ergonomic computer use at:
www.computingcomfort.org


- Height** Position top of screen slightly below eye level.
Position keyboard at about elbow height with wrists flat.
- Distance** Position screen an arm's length from face—at least 20" (508mm).
Position keyboard close enough to create a 90° angle in elbow.
- Angle** Tilt screen to eliminate glare.
Tilt the keyboard back 10° so that your wrists remain flat.

To Reduce Fatigue

- Breathe - Breathe deeply through your nose.
- Blink - Blink often to avoid dry eyes.
- Break • 2 to 3 minutes every 20 minutes
- 15 to 20 minutes every 2 hours.

Gå in på www.ergotron.com för service och garanti

För lokala kundtjänstnummer, gå till: <http://contact.ergotron.com>



© 2014 Ergotron, Inc.
All rights reserved.

While Ergotron, Inc. makes every effort to provide accurate and complete information on the installation and use of its products, it will not be held liable for any editorial errors or omissions (including those made in the process of translation from English to another language), or for incidental, special or consequential damages of any nature resulting from furnishing this instruction and performance of equipment in connection with this instruction. Ergotron, Inc. reserves the right to make changes in the product design and/or product documentation without notification to its users. For the most current product information, or to know if this document is available in languages other than those herein, please contact Ergotron. No part of this publication may be reproduced, stored in a retrieval system, or transmitted in any form or by any means, electronic, mechanical, photocopying, recording or otherwise without the prior written consent of Ergotron, Inc., 1181 Trapp Road, Eagan, Minnesota, 55121, USA. Patents Pending and Patented U.S. & Foreign. Ergotron is a registered trademark of Ergotron, Inc.

**Americas Sales and
Corporate Headquarters**

St. Paul, MN USA
(800) 888-8458
+1-651-681-7600
www.ergotron.com
sales@ergotron.com

EMEA Sales

Amersfoort, The Netherlands
+31 33 45 45 600
www.ergotron.com
info.eu@ergotron.com

APAC Sales

Tokyo, Japan
www.ergotron.com
apaccustomerservice@ergotron.com

Worldwide OEM Sales

www.ergotron.com
info.oem@ergotron.com