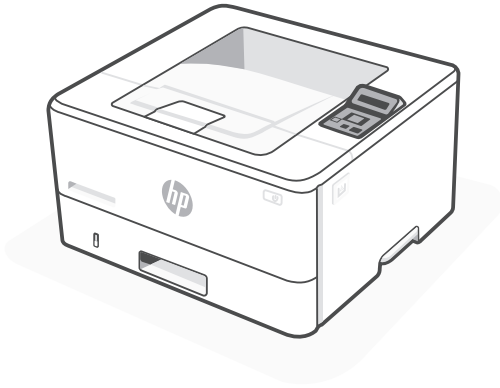




Setup-Handbuch

Setup Guide

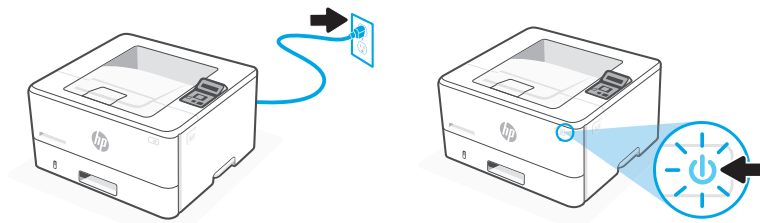


HP LaserJet Pro

4002d series

1

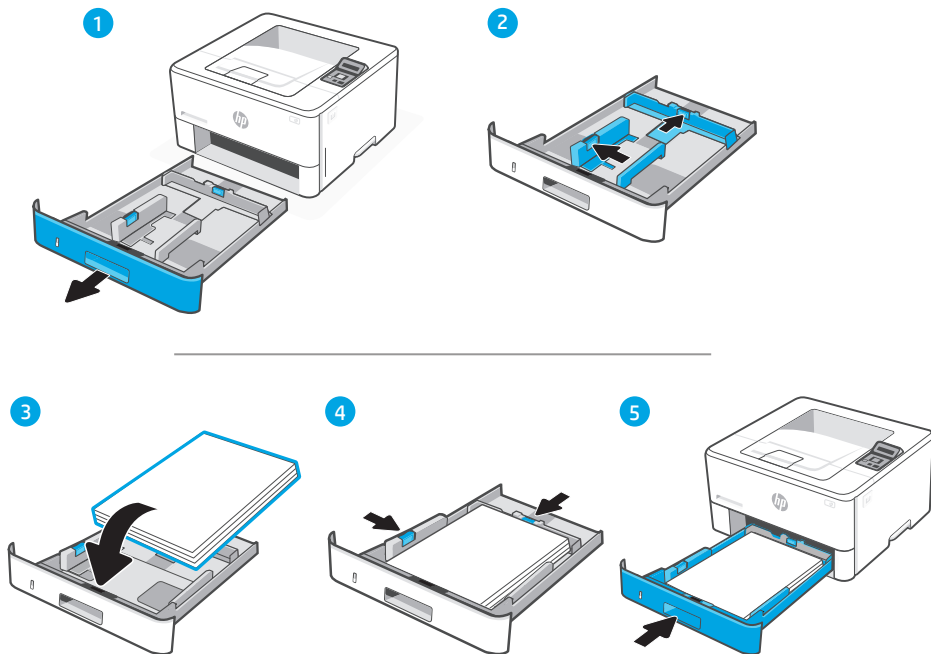
1



DE Schließen Sie den Drucker an und schalten Sie ihn ein.

EN Plug in and power on.

2

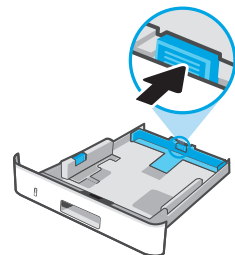


DE Legen Sie Papier ein und passen Sie die Führungen an.

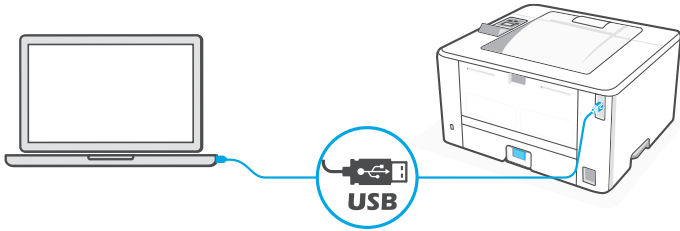
Hinweis: Wenn Sie Papier einlegen, das größer als A4 ist, drücken Sie die Verriegelung an der Rückseite des Fachs zusammen und ziehen Sie sie nach hinten. Fach 2 wird ungefähr 10 mm nach hinten erweitert.

EN Load paper and adjust the guides.

Note: If loading paper larger than A4, squeeze the latch at the back of the tray and pull backward. Tray 2 will extend from the rear of the printer approximately 10mm (0.39 inches).



3



DE

Stecken Sie das USB-Kabel in den USB-Anschluss an der Rückseite des Druckers und in den Computer.

EN

Connect the USB cable to the USB port on the back of the printer and to the computer.

4



DE

Ihr Computer sollte Sie auffordern, die HP Software herunterzuladen. Wenn Sie die Aufforderung nicht rechtzeitig sehen, öffnen Sie die Seite **hpsmart.com/download**, um die Software zu installieren, und folgen Sie den Aufforderungen für die Einrichtung.

EN

Your computer should prompt you to download the HP software, but if you do not see the prompt in time, go to **hpsmart.com/download** to install the software, and follow the prompts to complete setup.



DE

Hilfe bei der Einrichtung

Informationen und Videos zur Einrichtung finden Sie online.

EN

Get help with setup

Find setup information and videos online.



hp.com/support/printer-setup



DE

EN

Printed in [German] Printed in [English]

© Copyright 2022 HP Development Company, L.P.



2Z607-90010