

# ThinkPad® E14 Gen 2/E15 Gen 2

## Setup Guide

Opsætningsvejledning

Asennusopas

Installasjonsinformasjon

Installationshandbok

Lenovo

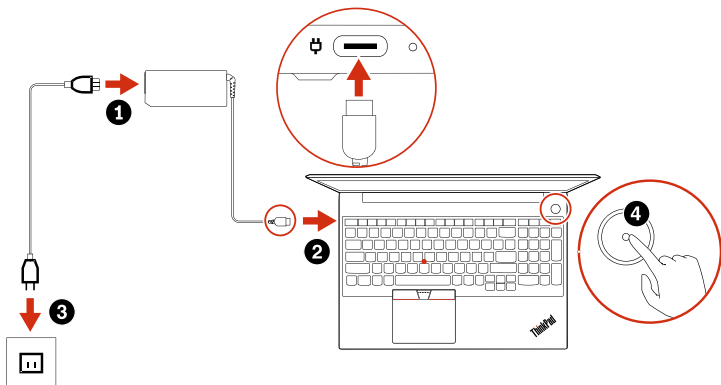
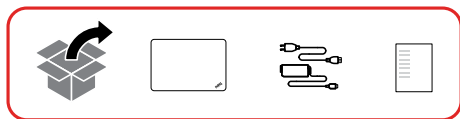
For Barcode Position Only

Printed in China

PN: SP40T10079

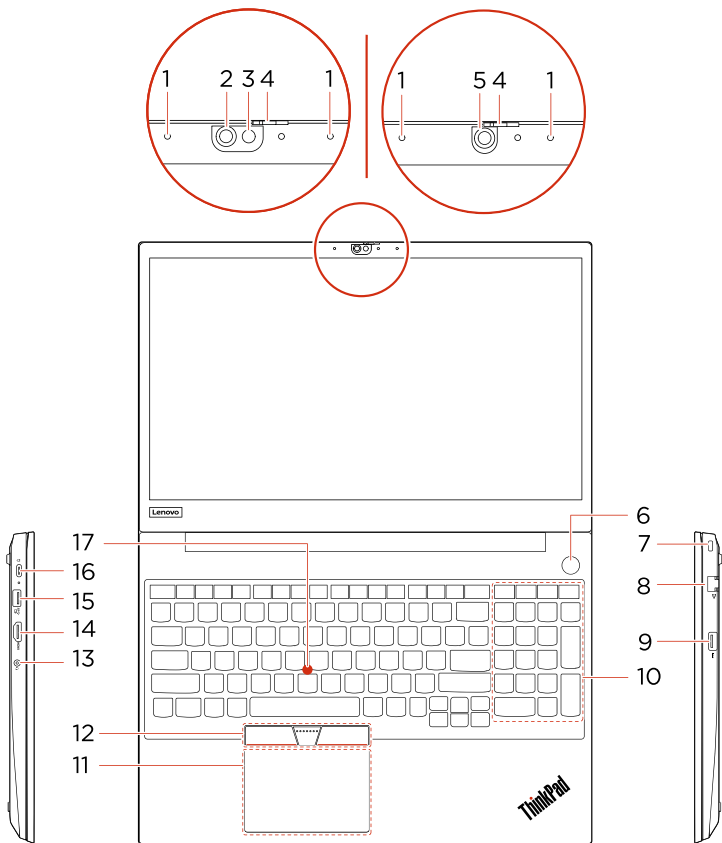
# Initial Setup

Startopsætning | Alkuaesennus | Første installasjon | Första konfiguration



# Overview

Översikt | Yleiskuvaus | Oversikt | Översikt



- |  |                                       |
|--|---------------------------------------|
| 1. Microphones   | 9. USB 2.0 connector                  |
| * 2. Infrared LED                                      | 10. Numeric keypad (for E15 Gen 2)    |
| * 3. Camera with IR function                           | 11. TrackPad                          |
| 4. ThinkShutter  | 12. TrackPoint® buttons               |
| * 5. Camera  | 13. Audio connector                   |
| 6. Power button/power button with fingerprint function | 14. HDMI™ connector                   |
| 7. Security-lock slot                                  | 15. Always on USB 3.2 connector Gen 1 |
| 8. Ethernet connector                                  | 16. USB-C™ connector (USB 3.2 Gen 1)  |
|  | 17. TrackPoint pointing stick         |

**i** Read the statement on USB transfer rate in the *User Guide*. Refer to the *Safety and Warranty Guide* for accessing the *User Guide*.

- |  |                                       |
|--|---------------------------------------|
| 1. Mikrofoner  | 9. USB 2.0-stik                       |
| * 2. Infrarød LED  | 10. Numerisk tastatur (til E15 Gen 2) |
| * 3. Kamera med IR-funktion                                | 11. Navigationsplade                  |
| 4. ThinkShutter  | 12. TrackPoint®-klikknapper           |
| * 5. Kamera  | 13. Lydstik                           |
| 6. Tænd/sluk-knap/tænd/sluk-knap med fingeraftryksfunktion | 14. HDMI™-stik                        |
| 7. Port til sikkerheds lås                                 | 15. Always On USB 3.2-stik Gen 1      |
| 8. Ethernet-stik   | 16. USB-C™-stik (USB 3.2 Gen 1)       |
|  | 17. TrackPoint-pegeknop               |

**i** Læs erklæringen om USB-overførselshastighed i *brugervejledningen*. Se *Sikkerhedsforskrifter og garantioplysninger* for at få adgang til *brugervejledningen*.

- |   |                                       |
|---|---------------------------------------|
| 1. Mikrofontit  | 9. USB 2.0 -liitäntä                  |
| * 2. Infrapuna-LED                                    | 10. Numeronäppäimistö (E15 Gen 2)     |
| * 3. Kamera infrapunatoiminnolla                      | 11. Kosketuslevy                      |
| 4. ThinkShutter                                       | 12. TrackPoint®-painikkeet            |
| * 5. Kamera   | 13. Ääniliitäntä                      |
| 6. Virtapainike / virtapainike sormenjälkitoiminnolla | 14. HDMI™-liitäntä                    |
| 7. Turvalukon paikka                                  | 15. Always On USB 3.2 Gen 1 -liitäntä |
| 8. Ethernet-liitäntä                                  | 16. USB-C™-liitäntä (USB 3.2 Gen 1)   |
|   | 17. TrackPoint-paikannustappi         |

**i** Lue USB-tiedonsiirtonopeutta koskeva lausunto *käyttöoppaasta*. Lisätietoja *käyttöoppaan* avaamisesta on *Turvaohjeet ja takuutiedot* -julkaisussa.

- |  |  |
|--|--|
| 1. Mikrofoner                            | 9. USB 2.0-kontakt                         |
| * 2. Infraröd LED                        | 10. Numerisk tastatur (bare for E15 Gen 2) |
| * 3. Kamera med IR-funksjon              | 11. Pekeplate                              |
| 4. ThinkShutter                          | 12. TrackPoint®-knapper                    |
| * 5. Kamera                              | 13. Lydkontakt                             |
| 6. På/av-knapp med fingeravtrykkfunksjon | 14. HDMI™-kontakt                          |
| 7. Spor til sikkerhetslås                | 15. Always On USB 3.2-kontakt Gen 1        |
| 8. Ethernet-kontakt                      | 16. USB-C™-kontakt (USB 3.2 Gen 1)         |
|  | 17. TrackPoint-pekestikke                  |

**i** Les erklæringen om USB-overføringshastighet i *brukerveiledningen*. Se *veiledningen om sikkerhet og garantier* for å få tilgang til *brukerveiledningen*.

- |  |                                       |
|--|---------------------------------------|
| 1. Mikrofoner  | 9. USB 2.0-port                       |
| * 2. Infraröd LED-indikator                            | 10. Siffertangentbord (för E15 Gen 2) |
| * 3. Kamera med IR-funktion                            | 11. Styrplatta                        |
| 4. ThinkShutter  | 12. TrackPoint®-knappar               |
| * 5. Kamera  | 13. Ljudkontakt                       |
| 6. Strömbrytare/strömbrytare med fingeravtrycks läsare | 14. HDMI™-kontakt                     |
| 7. Säkerhetslåsplats                                   | 15. Always On USB 3.2-port Gen 1      |
| 8. Ethernetport  | 16. USB-C™-port (USB 3.2 Gen 1)       |
|  | 17. TrackPoint-styrpinne              |

**i** Läs meddelandet om USB-överföringshastighet i *Användarhandbok*. Se *Säkerhets- och garantiinformation* för information om hur du kommer åt *Användarhandbok*.

# Customer Replaceable Units (CRUs)

---

(CRUs)-dele (Customer Replaceable Units) | Asiakkaan vaihdettavissa olevat osat (CRU-osat) | Deler som kan skiftes ut av kunden (CRUer) | Reservdelar som kunden själv kan byta ut (CRUer)

- ac power adapter
- Base cover assembly
- \* • Memory module
- \* • Memory module bracket
- M.2 solid-state drive
- Power cord

Refer to the *User Guide* for CRU definition.

- Vekselstrømsadapter
- Bunddæksel
- \* • Hukommelsesmodul
- \* • Hukommelsesmodulramme
- M.2 SSD-drev
- Ledning

Se *brugervejledningen* for at få en definition af CRU.

- Verkkolaite
- Tietokoneen pohjakansi
- \* • Muistimoduuli
- \* • Muistimoduulin pidike
- M.2 SSD -asema
- Verkkojohto

Lue asiakkaan vaihdettavissa olevan osan määritelmä *käyttöoppaasta*.

- Strømadapter
- Deksel til baseenhet
- \* • Minnemodul
- \* • Minnemodulbrakett
- M.2 Solid State-stasjon
- Strømledning

Se *brukerveiledningen* for å finne en definisjon på CRU.

- Nätadapter
- Undre datorhölje
- \* • Minnesmodul
- \* • Hållare för minnesmodul
- M.2 SSD-enhet
- Nätsladd

Se *Användarhandboken* för CRU-definition.

# Additional information

Yderligere oplysninger | Lisätietoja | Ytterligere informasjon | Ytterligere information

## Specific absorption rate for European Union

YOUR DEVICE MEETS INTERNATIONAL GUIDELINES FOR EXPOSURE TO RADIO WAVES.

The Europe 10g Specific Absorption Rate (SAR) limit for mobile devices is 2.0 W/kg. To view your product specific SAR value, go to <https://support.lenovo.com/us/en/solutions/sar>.

If you are interested in further reducing your RF exposure then you can easily do so by limiting your usage or simply keeping the device away from the body.

## European Union – compliance with the Radio Equipment Directive

Hereby, Lenovo (Singapore) Pte. Ltd., declares that the radio equipment type ThinkPad E14 Gen 2/E15 Gen 2 are in compliance with Directive 2014/53/EU.

The full text of the system EU declaration of conformity is available at the following Internet address:

<https://www.lenovo.com/us/en/compliance/eu-doc>

This radio equipment operates with the following frequency bands and maximum radio-frequency power:

Technology	Frequency band [MHz]	Maximum transmit power
WLAN 802.11b/g/n/ax	2400 - 2483.5	< 20 dBm
WLAN 802.11a/n/ac/ax	5150 - 5725	< 23 dBm
WLAN 802.11a/n/ac/ax	5725 - 5875	< 13,98 dBm
Bluetooth BR/EDR/LE	2400 - 2483.5	< 20 dBm

Usage of all the radio devices is limited to indoor in the band 5150 MHz to 5350 MHz (channels 36, 40, 44, 48, 52, 56, 60, 64).

## Specifik absorptionshastighed for den Europæiske Union

DIN ENHED OVERHOLDER INTERNATIONALE FORSKRIFTER FOR EKSPONERING FOR RADIOBØLGER.

Den europæiske SAR (Specifik absorptionshastighed) på 10g for mobile enheder er 2,0 W/kg. Hvis du vil have vist din produktspecifikke SAR-værdi, skal du gå til <https://support.lenovo.com/us/en/solutions/sar>.

Hvis du er interesseret i at reducere din eksponering for radiofrekvensstråling, kan du nemt gøre det ved at begrænse din brug eller ved blot at holde enheden væk fra kroppen.

## EU – overholdelse af Direktivet om radioudstyr

Lenovo (Singapore) Pte. Ltd. erklærer hermed, at radioudstyrtypen ThinkPad E14 Gen 2/E15 Gen 2 overholder direktiv 2014/53/EU.

Hele teksten til EU's overensstemmelseserklæring findes på følgende internetadresser:

<https://www.lenovo.com/us/en/compliance/eu-doc>

Dette radioudstyr bruger følgende frekvensbånd og maksimal radiofrekvensstrøm:

Teknologi	Frekvensbånd [MHz]	Maksimal overførselsstrøm
WLAN 802.11b/g/n/ax	2400 - 2483,5	< 20 dBm
WLAN 802.11a/n/ac/ax	5150 - 5725	< 23 dBm
WLAN 802.11a/n/ac/ax	5725 - 5875	< 13,98 dBm
Bluetooth BR/EDR/LE	2400 - 2483,5	< 20 dBm

Brugen af alle radioenhederne er begrænset til indendørs brug i frekvensbåndet 5150 MHz til 5350 MHz (kanal 36, 40, 44, 48, 52, 56, 60, 64).

## Ominaisabsorptionopeus Euroopan unionissa

LAITE TÄYTTÄÄ RADIOAALLOILLE ALTISTUMISTA KOSKEVAT KANSAINVÄLISET VAATIMUKSET.

Euroopassa mobiililaitteiden suurin sallittu 10 g ominaisabsorptionopeus (SAR) on 2,0 W/kg. Voit tarkastella tuotekohtaista SAR-arvoa siirtymällä kohtaan <https://support.lenovo.com/us/en/solutions/sar>.

Voit halutessasi vähentää altistumista radiotaajuussäteilylle rajoittamalla laitteen käyttöä tai pitämällä laitetta kaukana vartalosta.

## Europoan unioni – radiolaitedirektiivin vaatimusten mukaisuus

Lenovo (Singapore) Pte. Ltd. ilmoittaa täten, että radiolaitetyypit ThinkPad E14 Gen 2/E15 Gen 2 ovat direktiivin 2014/53/EU mukaisia.

Lausuma järjestelmän EU-säännösten mukaisuudesta on saatavilla kokonaisuudessaan seuraavassa Internet-osoitteessa:

<https://www.lenovo.com/us/en/compliance/eu-doc>

Tämä radiolaitte toimii seuraavilla taajuualueilla ja enimmäisradiotaajuusteholla:

Teknologia	Taajuusalue [MHz]	Enimmäislähetysteho
WLAN 802.11b/g/n/ax	2 400 - 2 483,5	< 20 dBm
WLAN 802.11a/n/ac/ax	5 150 - 5 725	< 23 dBm
WLAN 802.11a/n/ac/ax	5 725 - 5 875	< 13,98 dBm
Bluetooth BR/EDR/LE	2 400 - 2 483,5	< 20 dBm

Kaikki radiolaitteet on tarkoitettu käytettäväksi sisätiloissa taajuualueella 5 150 - 5 350 MHz (kanavat 36, 40, 44, 48, 52, 56, 60 ja 64).

## Spesifikk absorpsjonsrate for EU

ENHETEN DIN ER I TRÅD MED INTERNASJONALE RETNINGSLINJER FOR EKSPONERING FOR RADIOBØLGER.

Den spesifikke absorpsjonsraten (SAR) for mobilenheter i Europa er 2,0 W/kg målt over 10 gram kroppsvev. Gå til <https://support.lenovo.com/us/en/solutions/sar> for å se den spesifikke SAR-verdien for produktet ditt.

Hvis du ønsker å redusere RF-eksponeringen ytterligere, kan du enkelt oppnå dette ved å begrense bruken eller holde enheten borte fra kroppen.

## Den europeiske union – samsvar med direktivet om radioutstyr

Lenovo (Singapore) Pte. Ltd. erklærer herved at radioutstyrstypene ThinkPad E14 Gen 2/E15 Gen 2 er i samsvar med direktiv 2014/53/EU.

Hele teksten til EUs samsvarserklæring finner du på følgende Internett-adresse:

<https://www.lenovo.com/us/en/compliance/eu-doc>

Dette radioutstyret opererer med følgende frekvensbånd og maksimal radiofrekvensstrøm:

Teknologi	Frekvensbånd [MHz]	Maksimal overføringsstyrke
WLAN 802.11b/g/n/ax	2400 - 2483,5	< 20 dBm
WLAN 802.11a/n/ac/ax	5150 - 5725	< 23 dBm
WLAN 802.11a/n/ac/ax	5725 - 5875	< 13,98 dBm
Bluetooth BR/EDR/LE	2400 - 2483,5	< 20 dBm

Bruk av alt trådløst utstyr er begrenset til innendørs bruk i frekvensbåndet 5150 MHz til 5350 MHz (kanal 36, 40, 44, 48, 52, 56, 60, 64).

## Specifik absorptionsnivå för EU

DENNA ENHET UPPFYLLER INTERNATIONELLA RIKTLINJER KRING EXPONERING FÖR RADIOVÄGOR.

I Europa är SAR-gränsen (Specific Absorption Rate) för 10 g för mobila enheter 2,0 W/kg. Du hittar det specifika SAR-värdet för din produkt på <https://support.lenovo.com/us/en/solutions/sar>.

Du kan enkelt minska din exponering för strålning genom att begränsa användningen eller helt enkelt hålla enheten på avstånd från kroppen.

## EU – överensstämmelse med direktivet för radioutrustning

Lenovo (Singapore) Pte. Ltd. intygar härmed att radioutrustningstypen ThinkPad E14 Gen 2/E15 Gen 2 överensstämmer med direktiv 2014/53/EU.

Den fullständiga texten i EU:s deklARATION om överensstämmelse finns tillgänglig på:

<https://www.lenovo.com/us/en/compliance/eu-doc>

Denna radioutrustning utnyttjar följande frekvensband och maximala radiofrekvensseffekt:

Teknik	Frekvensband (MHz)	Maximal sändningseffekt
WLAN 802.11b/g/n/ax	2 400 - 2 483,5	< 20 dBm
WLAN 802.11a/n/ac/ax	5 150 - 5 725	< 23 dBm
WLAN 802.11a/n/ac/ax	5 725 - 5 875	< 13,98 dBm
Bluetooth BR/EDR/LE	2 400 - 2 483,5	< 20 dBm

Samtliga trådlösa enheter får bara användas inomhus i frekvensområdet 5 150 - 5 350 MHz (kanal 36, 40, 44, 48, 52, 56, 60, 64).



# E-manual

---

E-vejledning | Sähköinen käyttöopas | Elektronisk håndbok | E-handbok



---

**First Edition (March 2020)**

**© Copyright Lenovo 2020.**

LIMITED AND RESTRICTED RIGHTS NOTICE: If data or software is delivered pursuant to a General Services Administration "GSA" contract, use, reproduction, or disclosure is subject to restrictions set forth in Contract No. GS-35F-05925.

**Reduce | Reuse | Recycle**



