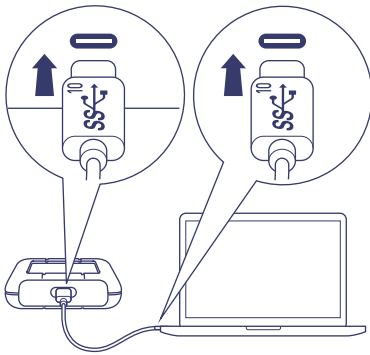


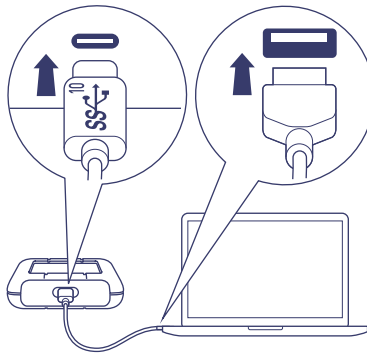


Quick Install Guide

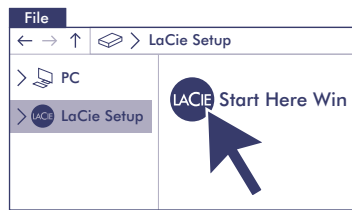
1a USB-C/USB-C



1b USB-C/USB 3.0 & 2.0



2



www.lacie.com/support



www.lacie.com/rugged-secure-guide



www.lacie.com



www.lacie.com/warranty



www.lacie.com/register



© 2017 Seagate Technology LLC. All rights reserved. PN 100830553 12/17



100830553



Warranty Details

EN

Note: Always follow your operating system's safe removal procedures when disconnecting your product.

For customer support, visit www.lacie.com/support.

To review your drive's warranty, visit www.lacie.com/warranty.

IT

Nota: seguire sempre le procedure di rimozione sicura del sistema operativo quando si scollega il prodotto.

Per l'assistenza clienti visitare il sito www.lacie.com/support.

Per verificare la garanzia della vostra unità visitare il sito www.lacie.com/warranty.

FR

Remarque : lors de la déconnexion de votre produit, respectez toujours les procédures recommandées pour votre système d'exploitation afin de garantir un retrait sécurisé.

Pour accéder au service clientèle, consultez le site www.lacie.com/support.

Pour connaître les conditions de garantie de votre disque, consultez le site www.lacie.com/warranty.

DE

Hinweis: Trennen Sie die Geräteverbindung immer gemäß den Anweisungen zum sicheren Entfernen von Geräten Ihres Betriebssystems.

Kundensupport erhalten Sie auf www.lacie.com/support.

Informationen zur Produktgewährleistung finden Sie auf www.lacie.com/warranty.

ES

Nota: Siga los procedimientos de extracción segura de su sistema operativo siempre que desconecte el producto.

Para ponerse en contacto con el servicio de atención al cliente, visite www.lacie.com/support.

Para revisar la garantía de su unidad, visite www.lacie.com/warranty.

PT

Nota: respeite sempre os procedimentos de remoção segura do seu sistema operativo quando desconectar o seu produto.

Para contactar o serviço de apoio ao cliente, acesse a www.lacie.com/support.

Para consultar a garantia da sua unidade, visite www.lacie.com/warranty.

ID

Catatan: Selalu ikuti prosedur pelepasan yang aman untuk sistem pengoperasian saat memutuskan koneksi produk Anda.

Untuk dukungan pelanggan, kunjungi www.lacie.com/support.

Untuk meninjau garansi drive Anda, kunjungi www.lacie.com/warranty.

ZH_TW

備註：在中斷產品連接時，請務必遵循您作業系統的安全移除程序。

如需客戶支援，請造訪 www.lacie.com/support。

若要查看您的磁碟機保固，請造訪 www.lacie.com/warranty。

有關合規資訊，請造訪 www.lacie.com/support/rugged-secure。

NL

Opmerking: Volg wanneer u uw product loskoppelt altijd de procedures van uw besturingsstelsel voor veilige verwijdering.

Ga voor klantenondersteuning naar www.lacie.com/support.

Ga om de garantie van uw station te bekijken naar www.lacie.com/warranty.

RU

Примечание. При отключении изделия всегда выполняйте в операционной системе процедуру безопасного извлечения.

Посетите сайт поддержки клиентов: www.lacie.com/support.

Для получения подробных сведений о гарантии на накопитель зайдите на страницу www.lacie.com/warranty.

ZH_CN

注意：在断开产品连接时，请务必遵循您操作系统的安​​全移除程序。

如需客户支持，请访问 www.lacie.com/support。

要查看您的硬盘保修，请访问 www.lacie.com/warranty。

有关合规信息，请访问 www.lacie.com/support/rugged-secure。

JP

注記：製品を取り外す際には、オペレーティングシステムの安全な取り外し手順に従ってください。

カスタマーサポートについては、www.lacie.com/support をご覧ください。

お使いのドライブの保証を確認するには、www.lacie.com/warranty をご覧ください。