

# Lenovo

## IdeaPad S145 Series

# SETUP GUIDE

Opsætningsvejledning

Asennusopas

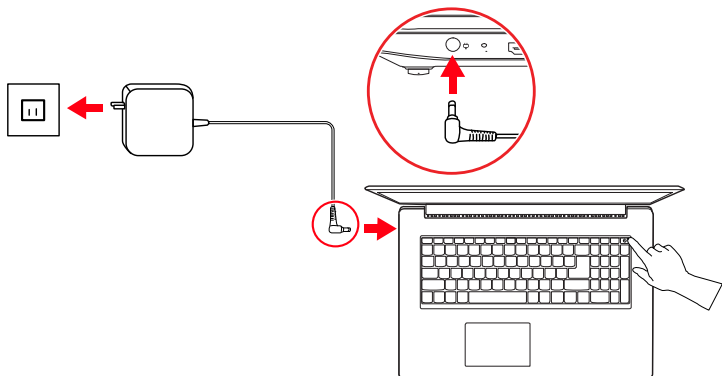
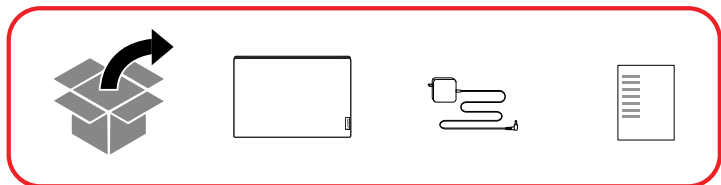
Installasjonsinformasjon

Installationshandbok

The Lenovo logo is positioned in the bottom right corner of the page. It consists of the word "Lenovo" written in white, bold, sans-serif font, oriented vertically within a solid red rectangular background.

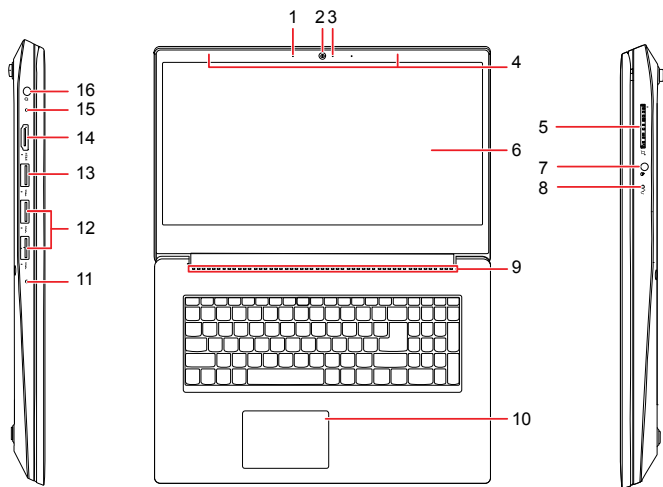
# Initial Setup

Startopsætning | Alkuasennus | Første installasjon | Första konfiguration



# Overview

Översigt | Yleiskuvaus | Oversikt | Översikt



# Overview

---

## Oversigt | Yleiskuvaus | Oversikt | Översikt

- |                                    |                             |
|------------------------------------|-----------------------------|
| 1. Microphone                      | 9. Ventilation slots        |
| 2. Camera                          | 10. Touchpad                |
| 3. Camera light                    | 11. Power light             |
| 4. Wireless LAN/Bluetooth antennas | 12. USB 3.1 connector Gen 1 |
| 5. SD card slot                    | 13. USB 2.0 connector       |
| 6. Screen                          | 14. HDMI™ connector         |
| 7. Audio connector                 | 15. Charging light          |
| 8. Novo button                     | 16. ac power connector      |

- |                                    |                        |
|------------------------------------|------------------------|
| 1. Microphone                      | 9. Ventilationshuller  |
| 2. Kamera                          | 10. Navigationsplade   |
| 3. Kameranlys                      | 11. Strømlampe         |
| 4. Trådløst LAN/Bluetooth-antenner | 12. USB 3.1-stik Gen 1 |
| 5. SD-kortport                     | 13. USB 2.0-stik       |
| 6. Skærm                           | 14. HDMI™-stik         |
| 7. Lydstik                         | 15. Opladningslampe    |
| 8. Novo-knap                       | 16. Strømsstik         |

- |   |                             |
|---|-----------------------------|
| 1. Mikrofoni                                    | 9. Tuuletusaukot            |
| 2. Kamera                                       | 10. Kosketuslevy            |
| 3. Kameran merkkivalo                           | 11. Virran merkkivalo       |
| 4. Langattoman lähiverkon- / Bluetooth-antennit | 12. USB 3.1 Gen 1 -liitäntä |
| 5. SD-korttipaikka                              | 13. USB 2.0 -liitäntä       |
| 6. Kuvaruutu                                    | 14. HDMI™-liitäntä          |
| 7. Ääniliitäntä                                 | 15. Latauksen merkkivalo    |
| 8. Novo-painike                                 | 16. Verkkolaitteen liitäntä |

For Barcode Position Only

Printed in China  
PN: SP40U98796

# Overview

---

## Oversigt | Yleiskuvaus | Oversikt | Översikt

- |  |                           |
|--|---------------------------|
| 1. Mikrofon                              | 9. Ventilasjonsriller     |
| 2. Kamera                                | 10. Pekeplate             |
| 3. Kameralys                             | 11. Strømlampe            |
| 4. Antenner for trådløst LAN / Bluetooth | 12. USB 3.1-kontakt Gen 1 |
| 5. SD-kortspor                           | 13. USB 2.0-kontakt       |
| 6. Skjerm                                | 14. HDMI™-kontakt         |
| 7. Lydkontakt                            | 15. Ladelys               |
| 8. Novo-knapp                            | 16. Strømkontakt          |

- |                                      |                           |
|--------------------------------------|---------------------------|
| 1. Mikrofon                          | 9. Ventilationsöppningar  |
| 2. Kamera                            | 10. Styrplatta            |
| 3. Kameraljus                        | 11. Strömindikator        |
| 4. Trådløst nätverk/Bluetooth-antenn | 12. USB 3.1-port Gen 1    |
| 5. SD-kortplats                      | 13. USB 2.0-port          |
| 6. Skärm                             | 14. HDMI™-kontakt         |
| 7. Ljudkontakt                       | 15. Batteriladdningslampa |
| 8. Novo-knapp                        | 16. Strömkontakt          |

### Note:

Read the statement on USB transfer rate in the *User Guide*. Refer to the *Safety and Warranty Guide* for accessing the *User Guide*.

### Bemærk:

Læs erklæringen om USB-overførselshastighed i *brugervejledningen*. Se *vejledningen Sikkerhedsforskrifter og garantioplysninger* for at få adgang til *brugervejledningen*.

### Huomautus:

Lue USB-siirtoa koskeva lausunto *käyttöoppaasta*. Lisätietoja *käyttöoppaan* avaamisesta on *Turvaohjeet ja takuutiedot* -julkaisussa.

### Merk:

Les erklæringen om USB-overføringshastighet i *brukerveiledningen*. Se *veiledningen Sikkerhet og garantier* for å få tilgang til *brukerveiledningen*.

### Anm:

Läs meddelandet om USB-överföringshastighet i *Användarhandbok*. Se *Säkerhets- och garantiinformation* för information om hur du kommer åt *Användarhandbok*.

# Additional information

## Yderligere oplysninger | Lisätietoja | Ytterligere informasjon | Ytterligere information

### European Union – compliance with the Radio Equipment Directive

Hereby, Lenovo (Singapore) Pte. Ltd., declares that the radio equipment type(s) IdeaPad S145-14IWL, IdeaPad S145-14IGM, IdeaPad S145-14AST, IdeaPad S145-14IGM (Brazil), IdeaPad S145-15IWL, IdeaPad S145-15IGM, IdeaPad S145-15AST, IdeaPad S145-15IWL (Brazil), IdeaPad S145-15AST (Brazil) are in compliance with Directive 2014/53/EU.

The full text of the system EU declaration of conformity and the EU wireless module declarations are available at the following Internet addresses:

- For notebook computers:  
<https://www.lenovo.com/eu-doc-notebooks>
- For tablets:  
<https://www.lenovo.com/eu-doc-tablets>

This radio equipment operates with the following frequency bands and maximum radio-frequency power:

Technology	Frequency band [MHz]	Maximum transmit power
WLAN 802.11b/g/n	2400 - 2483.5	< 20 dBm
WLAN 802.11a/n/ac	5150 - 5725	< 23 dBm
WLAN 802.11a/n/ac	5725 - 5875	< 13,98 dBm
Bluetooth BR/EDR/LE	2400 - 2483.5	< 20 dBm

### EU - overholdelse af Direktivet om radioudstyr

Lenovo (Singapore) Pte. Ltd. erklærer hermed, at radioudstyr af typerne IdeaPad S145-14IWL, IdeaPad S145-14IGM, IdeaPad S145-14AST, IdeaPad S145-14IGM (Brasilien), IdeaPad S145-15IWL, IdeaPad S145-15IGM, IdeaPad S145-15AST, IdeaPad S145-15IWL (Brasilien), IdeaPad S145-15AST (Brasilien) overholder direktivet 2014/53/EU.

Hele teksten til EU's overensstemmelseserklæring og EU's erklæring vedrørende trådløse moduler for systemet findes på følgende internetadresser:

- For bærbare computere:  
<https://www.lenovo.com/eu-doc-notebooks>
- For tabletter:  
<https://www.lenovo.com/eu-doc-tablets>

Dette radioudstyr bruger følgende frekvensbånd og maksimal radiofrekvensstrøm:

Teknologi	Frekvensbånd [MHz]	Maksimal overførselsstrøm
WLAN 802.11b/g/n	2400 - 2483,5	< 20 dBm
WLAN 802.11a/n/ac	5150 - 5725	< 23 dBm
WLAN 802.11a/n/ac	5725 - 5875	< 13,98 dBm
Bluetooth BR/EDR/LE	2400 - 2483,5	< 20 dBm

### Euroopan unioni – radiolaitedirektiivin vaatimustenmukaisuus

Lenovo (Singapore) Pte. Ltd. ilmoittaa täten, että radiolaitetyypit IdeaPad S145-14IWL, IdeaPad S145-14IGM, IdeaPad S145-14AST, IdeaPad S145-14IGM (Brasilia), IdeaPad S145-15IWL, IdeaPad S145-15IGM, IdeaPad S145-15AST, IdeaPad S145-15IWL (Brasilia) ja IdeaPad S145-15AST (Brasilia) ovat direktiivin 2014/53/EU mukaisia.

Lausuma järjestelmän EU-säännöstenmukaisuudesta ja lausumat langattomien moduulien EU-säännöstenmukaisuudesta ovat saatavilla kokonaisuudessaan seuraavissa Internet-osoitteissa:

- Kannettavat tietokoneet:  
<https://www.lenovo.com/eu-doc-notebooks>
- Taulutietokoneet:  
<https://www.lenovo.com/eu-doc-tablets>

Tämä radiolaitte toimii seuraavilla taajuualueilla ja enimmäisradiotaajuuusteholla:

Teknologia	Taajuualue [MHz]	Enimmäislähetysteho
WLAN 802.11b/g/n	2 400 - 2 483,5	< 20 dBm
WLAN 802.11a/n/ac	5 150 - 5 725	< 23 dBm
WLAN 802.11a/n/ac	5 725 - 5 875	< 13,98 dBm
Bluetooth BR/EDR/LE	2 400 - 2 483,5	< 20 dBm

## Den europeiske union – samsvar med direktivet om radioutstyr

Lenovo (Singapore) Pte. Ltd. erklærer herved at radioutstyrtype(r) IdeaPad S145-14IWL, IdeaPad S145-14IGM, IdeaPad S145-14AST, IdeaPad S145-14IGM (Brasil), IdeaPad S145-15IWL, IdeaPad S145-15IGM, IdeaPad S145-15AST, IdeaPad S145-15IWL (Brasil), IdeaPad S145-15AST (Brasil) samsvarer med direktiv 2014/53/EU.

Hele teksten til EUs samsvarserklæring og EUs erklæring om trådløse moduler for systemet findes på følgende Internett-adresser:

- For bærbare maskiner:  
<https://www.lenovo.com/eu-doc-notebooks>
- For tavle-PC-er:  
<https://www.lenovo.com/eu-doc-tablets>

Dette radioutstyret opererer med følgende frekvensbånd og maksimal radiofrekvensstrøm:

Teknologi	Frekvensbånd [MHz]	Maksimal overføringsstyrke
WLAN 802.11b/g/n	2400 - 2483,5	< 20 dBm
WLAN 802.11a/n/ac	5150 - 5725	< 23 dBm
WLAN 802.11a/n/ac	5725 - 5875	< 13,98 dBm
Bluetooth BR/EDR/LE	2400 - 2483,5	< 20 dBm

## EU – överensstämmelse med direktivet för radioutrustning

Lenovo (Singapore) Pte. Ltd. intygar härmed att radioutrustningstyperna IdeaPad S145-14IWL, IdeaPad S145-14IGM, IdeaPad S145-14AST, IdeaPad S145-14IGM (Brasilien), IdeaPad S145-15IWL, IdeaPad S145-15IGM, IdeaPad S145-15AST, IdeaPad S145-15IWL (Brasilien), IdeaPad S145-15AST (Brasilien) överensstämmer med direktiv 2014/53/EU.

Den fullständiga texten i EU:s deklARATION om överensstämmelse och EU:s direktiv avseende trådlösa moduler finns tillgängliga på:

- För bärbara datorer:  
<https://www.lenovo.com/eu-doc-notebooks>
- För pekplattor:  
<https://www.lenovo.com/eu-doc-tablets>

Denna radioutrustning utnyttjar följande frekvensband och maximala radiofrekvenseffekt:

Teknik	Frekvensband (MHz)	Maximal sändningseffekt
WLAN 802.11b/g/n	2400 - 2483,5	< 20 dBm
WLAN 802.11a/n/ac	5150 - 5725	< 23 dBm
WLAN 802.11a/n/ac	5725 - 5875	< 13,98 dBm
Bluetooth BR/EDR/LE	2400 - 2483,5	< 20 dBm

# E-manual

---

E-vejledning | Sähköinen käyttöopas | Elektronisk håndbok |  
E-handbok



---

**First Edition (February 2019)**

**© Copyright Lenovo 2019.**

LIMITED AND RESTRICTED RIGHTS NOTICE: If data or software is delivered pursuant to a General Services Administration "GSA" contract, use, reproduction, or disclosure is subject to restrictions set forth in Contract No. GS-35F-05925.

**Reduce | Reuse | Recycle**

