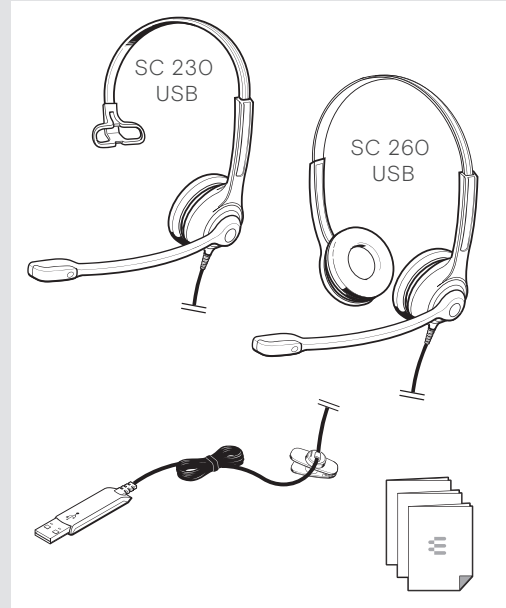




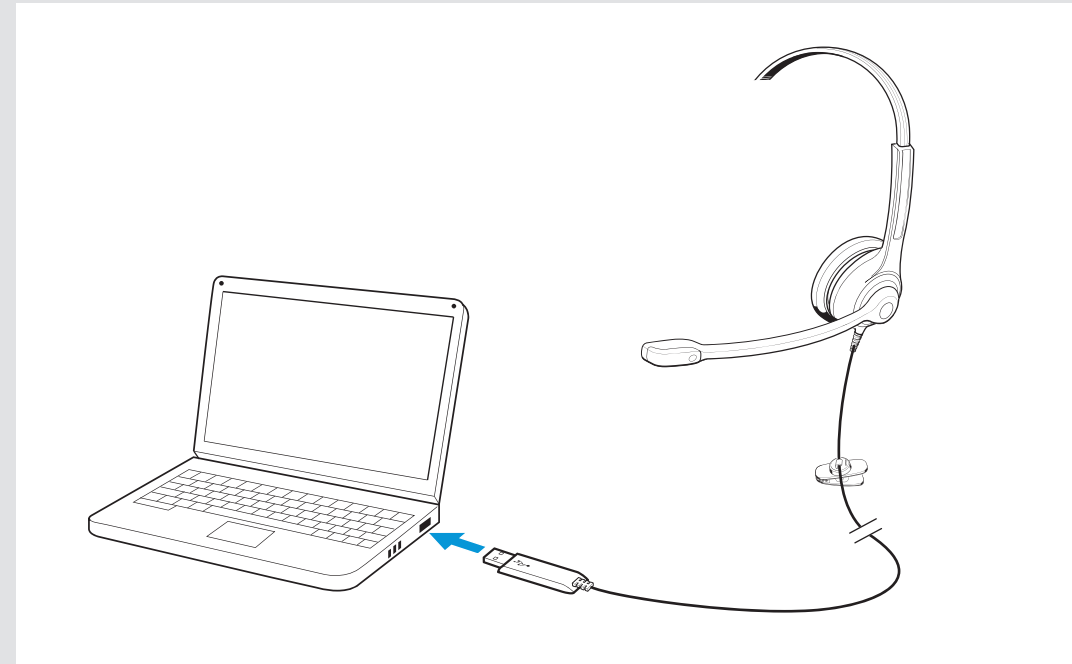
SC 230 USB  
SC 260 USB  
USB headset

EN Quick Guide	EL Γρήγορος οδηγός	RU Краткое руководство
DE Kurzanleitung	DA Kvikvejledning	ZH 快速入门指南
FR Guide express	SV Snabbguide	TW 快速指南
IT Guida rapida	FI Pikaopas	TR Hızlı Kılavuz
ES Guía rápida	PL Skrócona instrukcja obsługi	JA クイックガイド
PT Guia Rápido		ID Panduan Cepat
NL Mini handleiding		KO 빠른 가이드

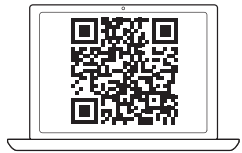
Package contents | Lieferumfang | Contenu de la boîte |  
Contenuti della confezione | Contenido del embalaje | Conteúdo da  
embalagem | Inhoud verpakking | Περιεχόμενα συσκευασίας |  
Pakkens indhold | Innehåll i förpackningen | Pakkauksen sisältö |  
Zawartość opakowania | Содержимое упаковки | 套裝內容 | 包裝內容 |  
Kutunun içeriği | パッケージ内容 | Isi kemasan | 패키지 내용



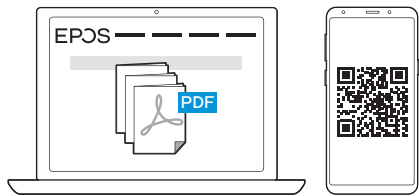
Connection possibilities | Anschlussmöglichkeiten | Possibilités de raccordement | Possibilità di collegamento | Posibilidades de conexión |  
Ligações possíveis | Aansluitmogelijkheden | Διαφοίτητες σύνδεσης | Tilslutningsmuligheder | Anslutning | Liitântámahdollisuudet |  
Możliwości podłączenia | Варианты подключения | 连接可能性 | 連接方式 | Bağlantı olanakları | 接続方法 | Pilihan sambungan | 연결 방법



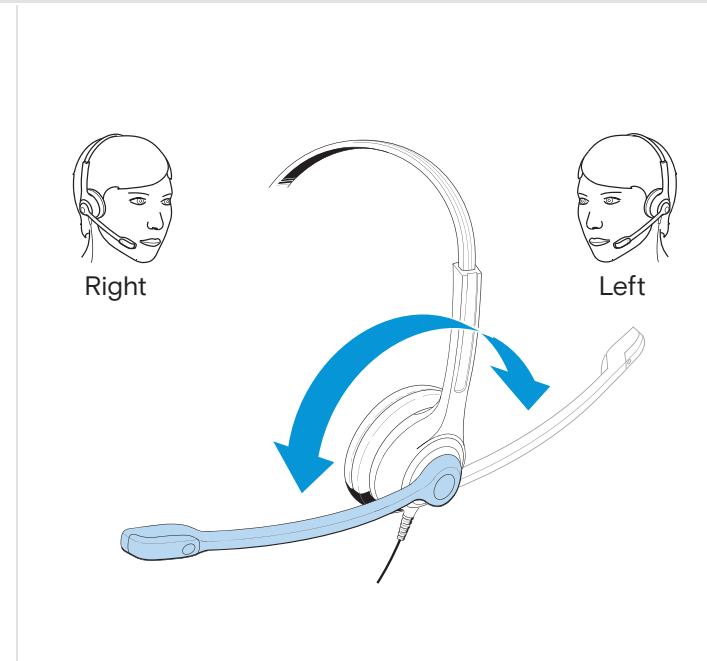
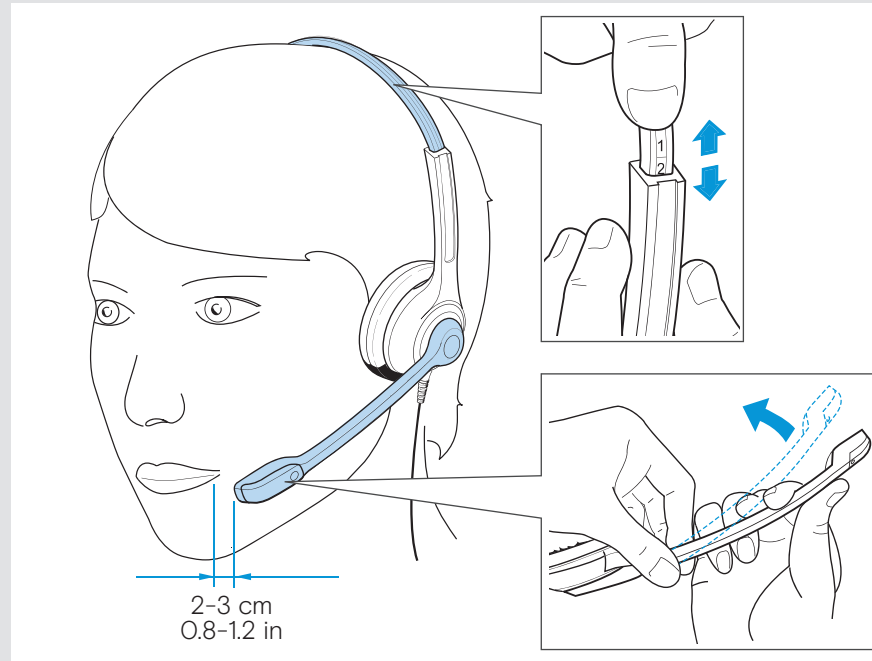
Wearing the headset | Headset aufsetzen | Mettre le casque-micro | Indossare l'headset | Ponerse los auriculares | Colocar o micro-auscultador | De headset opzetten | Χρήση του σετ κεφαλής | Brug af hovedsæt |  
Ta på headsetet | Kuulokemikrofonin käyttö | Zakładanie zestawu słuchawkowego | Надевание головного комплекта | 戴上耳机 | 戴上耳機 | Kulaklı in takılması | ヘッドセットを装着する | Menggunakan Headset |  
헤드셋 착용하기



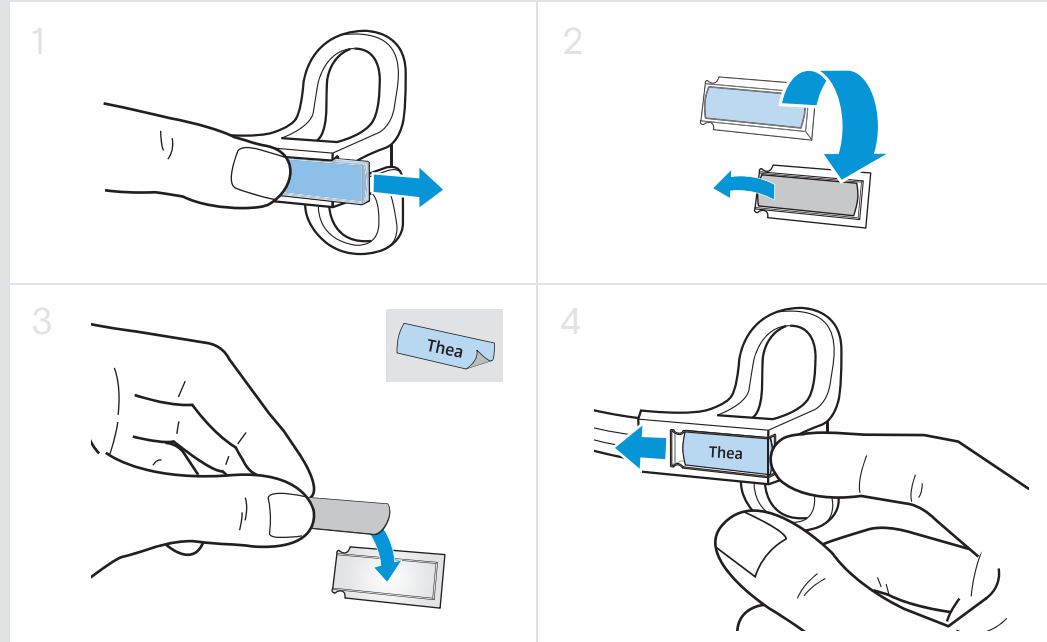
For product specific software and  
firmware upgrade with EPOS Connect go to:  
[www.eposaudio.com/connect](http://www.eposaudio.com/connect)



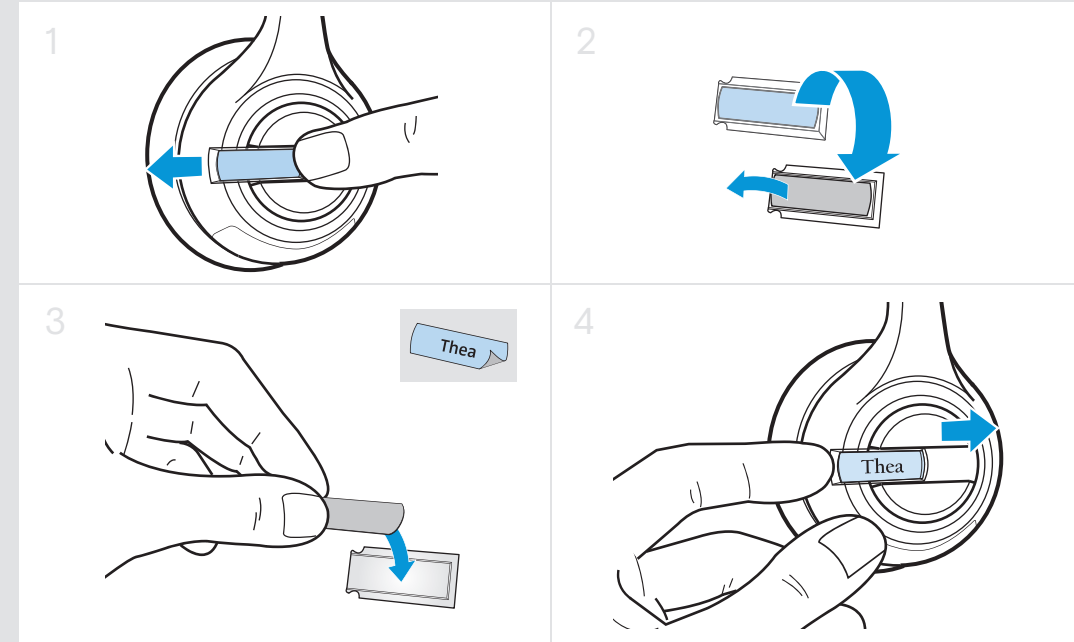
[www.eposaudio.com/support](http://www.eposaudio.com/support)



SC 230 USB



SC 260 USB



Using the cable clip | Kabel-Clip verwenden | Utiliser la pince pour câble | Utilizzo della clip per cavo | Utilizar el clip de cable | Utilizar o grampo para cabo | Kabelclip gebruiken | Χρήση το κλιπ καλωδίου | Brug af kabelclips | Använd kabelklämman | Kaapelikiinnikkeen käyttäminen | Używanie zacisku kablowego | Использование кабельной клипсы | 使用耳机线夹 | 使用線夾 | Kablo mandalı kullanılması | ケーブルクリップを使用する | Menggunakan penjepit kabel | 케이블 클립 사용하기

Replacing the ear pad | Ohrpolster austauschen | Remplacer le coussinet d'oreille | Sostituzione dei cuscinetti auricolari | Cambiar las almohadillas | Substituir as almofadas | Oorkussens vervangen | Αντικατάσταση των καλυμμάτων αυτιών | Udsifting af ørepolstringer | Byt öronkuddar | Korvapehmusteiden vaihto | Wymiana poduszek słuchawkowych | Замена подушек амбушюров | 更換耳墊 | 更換耳機襯墊 | Kulak yastığının değiştirilmesi | イヤーパッドを交換する | Mengganti Bantalan Telinga | 이어 패드 교체하

