

EN Welcome to **Jabra RHYTHM** – the smart phone headset that gives you a new experience in sound, comfort and design.

**PLEASE NOTE:** To ensure optimal comfort and sound, make sure you put the headset in the correct ear. See **WEARING STYLE** for more details.

### 1. ABOUT YOUR JABRA RHYTHM HEADSET

- A Right and Left headphones
- B Sound Isolating Earbuds in 3 sizes (s, m, l)
- C Control box with a microphone, wind noise reduction, answer/end calls and skip tracks\*
- D 4-pole, gold plated 3.5mm plug
- E Clothing Clip

\*Phone dependent

### 2. WEARING STYLE

Each of Jabra headsets is ergonomically designed to mold to your ear and to fit either your left or right ear. To ensure optimal comfort and sound, follow the instructions.

### 3. CONTROL BOX

Tap your microphone:  
1x answer/end, 2x skip tracks\*, 3x rewind\*.  
\*Phone dependent

CS 欢迎使用 **Jabra RHYTHM** 智能手机耳机。它将在音质、舒适度以及外观设计等方面给您带来全新体验。

**请注意：**为了确保能获得最佳的音质效果和舒适的享受，请确保将左右耳机佩戴到正确的耳朵中。具体请参阅“佩戴方式”。

### 1. 關於您的 JABRA RHYTHM 耳機

- A 左右耳机
- B 3种尺寸的隔音耳塞（大/中/小）
- C 配备麦克风、降低风噪、接听/挂断电话以及跳进曲目功能的控制盒\*
- D 4极、3.5mm 镀金插头
- E 衣夹

\*因手机而异

### 2. 佩戴方式

每一款 Jabra 耳机都是根据人体工程学，针对用户耳型而设计，因此左耳和右耳都能够完美贴合。为了确保获得最佳的音质效果和舒适享受，请按照以下说明操作。

### 3. 控制器

轻按麦克风可实现以下功能：  
按 1 下接听/挂断，按 2 下跳进曲目\*，按 3 下倒退\*。  
\*因手机而异

CT 歡迎使用 **Jabra RHYTHM** 一讓您享受全新音效、舒適及設計體驗的智能電話耳機。

**請注意：**為確保最佳舒適及音色體驗，請確保您將耳機配戴在正確的耳朵。請參見「佩戴方式」瞭解詳情。

### 1. 關於您的 JABRA RHYTHM 耳機

- A 右邊及左邊耳機
- B 三套尺寸的隔音耳塞（細、中、大碼）
- C 帶麥克風、風聲降噪、接聽/結束通話及曲目跳進功能的線控\*
- D 四極式鍍金 3.5mm 插頭
- E 衣物夾

\*視手機而定

### 2. 佩戴方式

各個 Jabra 耳機均符合人體工程學設計，旨在配合您的耳朵形狀，使其貼合左耳或右耳。為確保最佳舒適及音色體驗，請遵循以下指示操作：

### 3. 線控

輕按麥克風：  
1 下為接聽/結束通話、2 下為曲目跳進\*、3 下為回放\*。  
\*視手機而定

JP **Jabra RHYTHM** へようこそ – これまでない音質、使い心地、デザインを体感できるスマートフォンヘッドセットです。

**注意：**最適な使い心地と音質を得るために、ヘッドセットは正しい方の耳に装着してください。詳細については、「装着方法」を参照してください。

### 1. Jabra RHYTHM ヘッドセットについて

- A 右耳用および左耳用ヘッドフォン
- B 3サイズ (s, m, l) の密閉型イヤープッド
- C マイク、風騒音低減、応答/終了、曲の移動\* の機能を備えたコントロールボックス
- D 4極、金メッキの 3.5mm プラグ
- E 衣服用クリップ

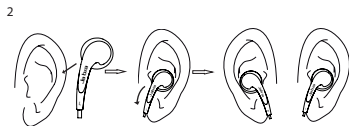
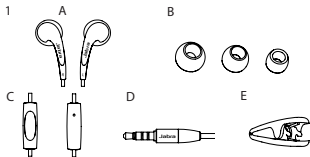
\*対応機種のみ

### 2. 装着方法

Jabra ヘッドセットは耳にぴったりフィットするようそれぞれ人間工学的に設計され、左耳または右耳のいずれかに合うようになっています。最適な装着感と音質を得るために、指示に従ってください。

### 3. コントロールボックス

マイクを軽く押しします。  
1 応答/終了、2 回次の曲に進む\*、3 回巻き戻し\*。  
\*対応機種のみ



KR **Jabra RHYTHM** 사용 - 사운드, 편안함, 디자인 측면에서 새로운 경험을 제공하는 스마트 폰 헤드셋입니다.

**참고:** 최적의 편안함과 사운드를 위해 헤드셋을 귀에 맞게 착용해야 합니다. 자세한 내용은 착용 방식을 참조하십시오.

### 1. JABRA RHYTHM 헤드셋 정보

- A 오른쪽 및 왼쪽 헤드폰
- B 3가지 크기(소형, 중형, 대형)의 사운드 분리형 이어버드
- C 마이크, 바람 소음 감소, 전화 받기/끊기 및 트랙 건너뛰기 제어 상자\*
- D 4극, 금도금 3.5mm 플러그
- E 옷 고정 클립

\* 휴대용 모델에 따라 다름

### 2. 착용 방식

각 Jabra 헤드셋은 귀 형태로 만들어 왼쪽 또는 오른쪽 귀에 잘 맞도록 인간 공학적으로 설계되었습니다. 최적의 편안함과 사운드를 위해 다음 지침을 따르십시오.

### 3. 제어 상자

마이크 가법게 누르기:

1번 - 전화 받기/끊기, 2번 - 트랙 건너뛰기\*, 3번 - 뒤감기\*.

\* 휴대용 모델에 따라 다름

### NEED MORE HELP?

Why wait? Go to our support page and find all the answers you're looking for 24-hours a day. [www.jabra.com/music](http://www.jabra.com/music)

### TOLL FREE Customer Contact Details:

#### ASIA PACIFIC

Australia  
China  
Japan  
New Zealand  
Singapore

1-800-738-521  
800-858-0789  
03-3242-8722  
+64 92806301  
800 1012329

#### EMAIL ADDRESSES

Australia support.au@jabra.com  
China support.cn@jabra.com  
Japan support.jp@jabra.com  
New Zealand support.nz@jabra.com  
Singapore support.sg@jabra.com

A BRAND BY

**GN Netcom**

© 2010 GN Netcom A/S. All rights reserved. Jabra® is a registered trademark of GN Netcom A/S. All other trademarks included herein are the property of their respective owners. (Design and specifications subject to change without notice).

Made in China  
TYPE: HSC005



[www.jabra.com](http://www.jabra.com)

For more information, please visit  
[www.jabra.com](http://www.jabra.com)

8103227 A