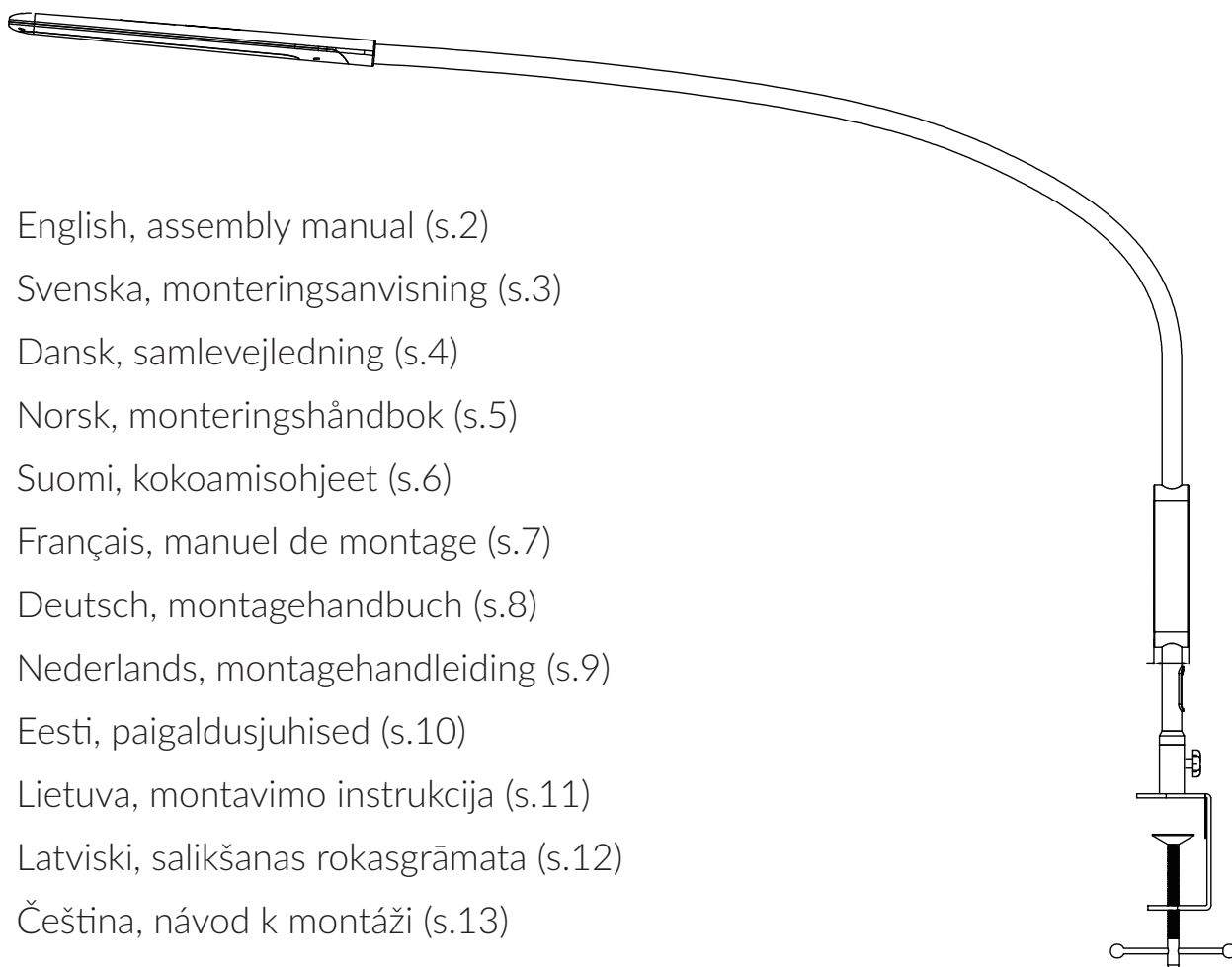


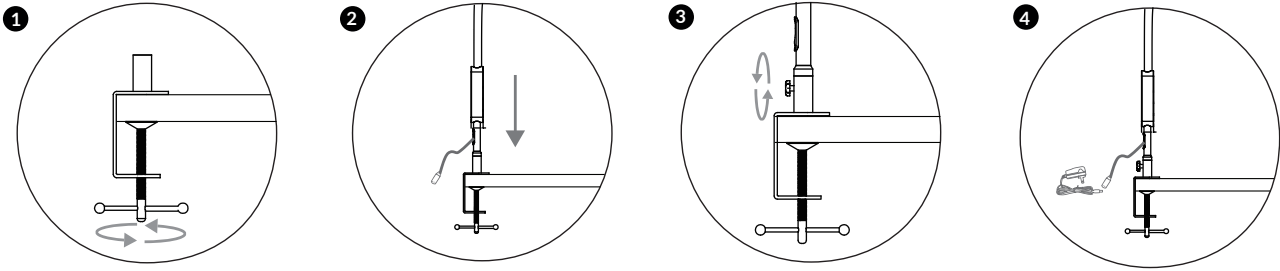
# SUN-FLEX® DESKLITE



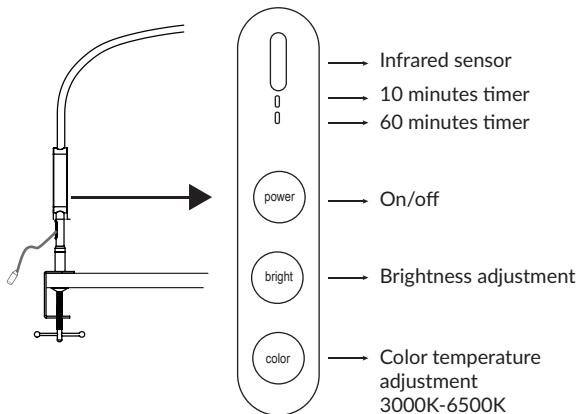
- English, assembly manual (s.2)
- Svenska, monteringsanvisning (s.3)
- Dansk, samlevejledning (s.4)
- Norsk, monteringshåndbok (s.5)
- Suomi, kokoamisohjeet (s.6)
- Français, manuel de montage (s.7)
- Deutsch, montagehandbuch (s.8)
- Nederlands, montagehandleiding (s.9)
- Eesti, paigaldusjuhised (s.10)
- Lietuva, montavimo instrukcija (s.11)
- Latviski, salikšanas rokasgrāmata (s.12)
- Čeština, návod k montáži (s.13)
- Slovenčina, návod na montáž (s.14)
- Hrvatski, upute za montažu (s.15)
- Slovenščina, navodila za montažo (s.16)
- Srpski, uputstvo za montažu (s.17)
- Bosanski, uputstvo za montažu (s.18)
- Македонски, упатство за монтажа (s.19)
- Íslenska, leiðbeiningar um samsetningu (s.20)

[www.sun-flex.com](http://www.sun-flex.com)

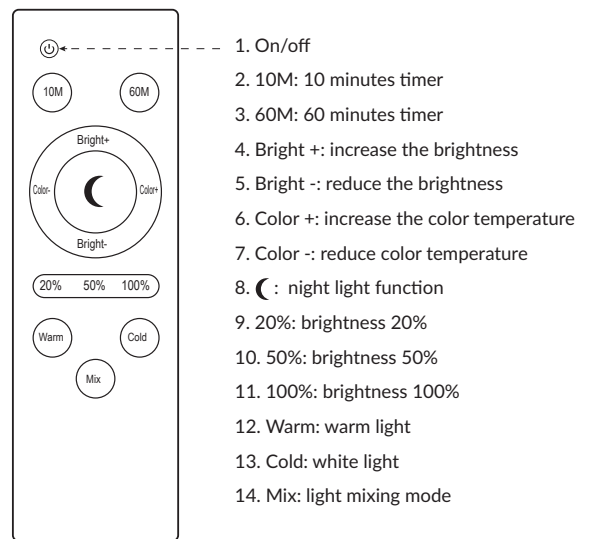
## INSTALLATION



## DETAILS



## REMOTE CONTROL



## PRECAUTIONS

1. Please use the product with supplied power adapter.
2. When adjusting the angle, do not over-bend the arm to avoid damaging the arm.
3. Lamps only for indoor use.
4. Do not use this product on the surface of high temperature, flammable objects or in humid environment to avoid damage.
5. Do not disassemble the lamp by yourself.
6. The lamp light source is irreplaceable; when the light comes to its end of life, the entire lamp should be replaced.
7. Surface for the clamp needs to be flat.

## PRODUCT INFORMATION

Name of the product:	SUN-FLEX®DESKLITE
Input power:	12W
Power source:	72x0,5W/LED
Color temperature:	3000K-6500K
Input voltage:	100-240V~50/60Hz
Light source:	LED
Color:	black / white
Product list:	light body + clip + power adapter + remote control + manual
Material:	ABS, iron, silica
Carton size:	435×165×50 (mm)
Net weight:	900 g
Adjust the angle:	60 degrees
Remote control:	5m. Batteries not included
Desk clamp:	max. desktop thickness 70 mm
Art.no.:	102000 (white), 102005 (black)

## EU Declaration of Conformity

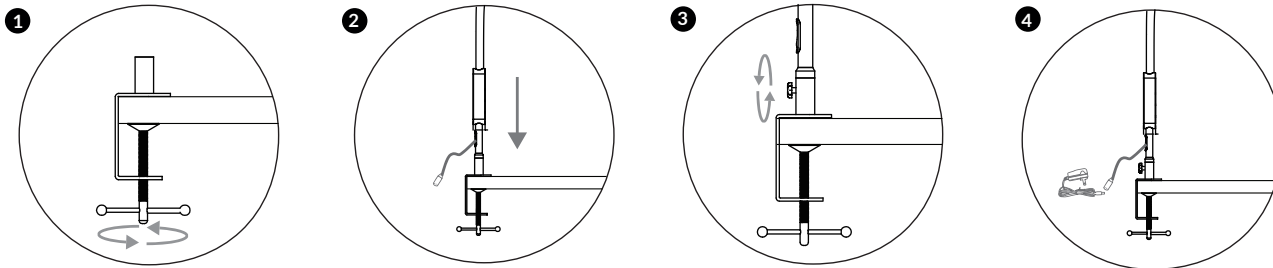
1. **Product model:** 102000, 102005
2. **Name and address of the manufacturer or his authorised representative:**  
SUN-FLEX AB  
Logistikvägen 6  
438 70 Landvetter, Sweden
3. **This declaration of conformity is issued under the sole responsibility of the manufacturer.**
4. **Object of the declaration:**  
Equipment: Desk lamp  
Brand name: SUN-FLEX  
Model/type: 102000, 102005
5. **The object of the declaration described above is in conformity with the relevant Union harmonization legislation:**  
Low Voltage Directive (LVD) 2014/35/EU  
Electromagnetic Compatibility Directive (EMC) 2014/30/EU  
Restriction of Hazardous Substances (RoHS) Directive 2011/65/EU
6. **References to the relevant harmonised standards used or references to the other technical specifications in relations to which conformity is declared:**  
  
LVD: EN 60335-2-2012  
EN 60335-2-7:2010  
  
EMC: EN 55014-1:2006 + A1:2009 + A2:2011  
EN 55014-2:1997 + A1:2001 + A2:2008  
  
RoHS: EN 50581:2012

7. **Signed for and on behalf of:**  
Landvetter 2022-09-16

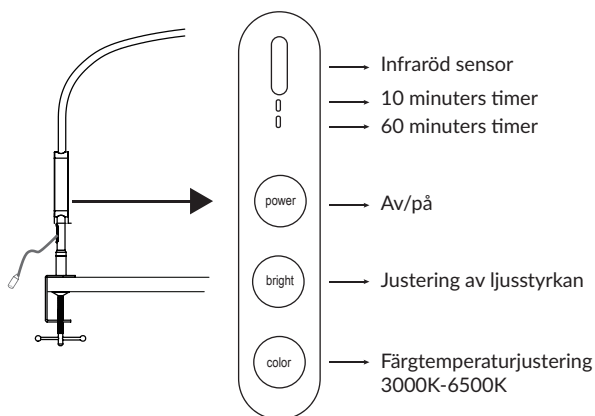
Manufacturer SUN-FLEX AB


  
Joakim Persson

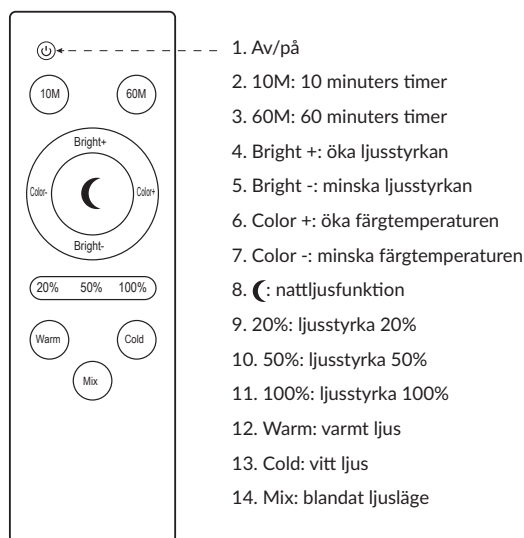
## INSTALLATION



## DETALJER



## FJÄRRKONTROLL



## FÖRSIKTIGHETSÅTGÄRDER

- Använd produkten med den medföljande strömadaptern.
- När du justerar vinkeln, böj inte armen för mycket för att undvika skador.
- Lampan är endast för inomhusbruk.
- Använd inte produkten på ytor med hög temperatur, på brandfarliga föremål eller i fuktiga miljöer för att undvika skador.
- Demontera inte lampan själv.
- Ljuskällan i lampan är inte utbytbar; när lampans livslängd är slut bör hela lampan bytas ut.
- Ytan för klämman måste vara plan.

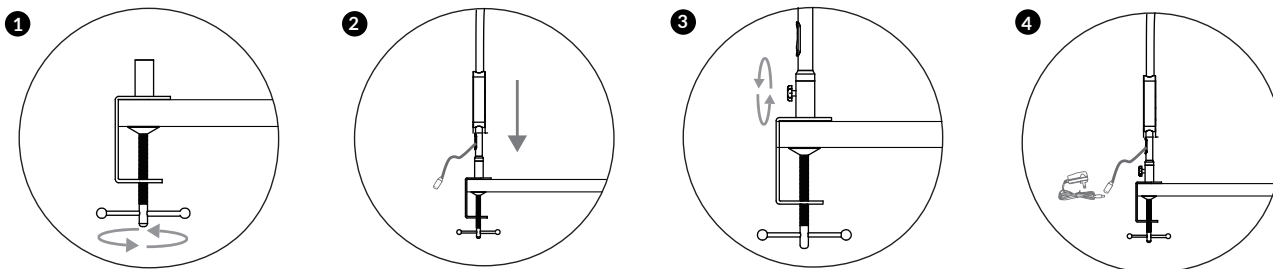
## PRODUKTINFORMATION

Produktnamn:	SUN-FLEX®DESKLITE
Ingångseffekt:	12W
Strömkälla:	72x0,5W/LED
Färgåtemperatur:	3000K-6500K
Ingångsspänning:	100-240V~50/60Hz
Ljuskälla:	LED
Färg:	svart / vit
Produktlista:	ljusarmatur + klämma + strömadapter + fjärrkontroll + manual
Material:	ABS, järn, silika
Kartongstorlek:	435×165×50 (mm)
Nettovikt:	900 g
Justera vinkeln:	60 grader
Fjärrkontroll:	5m. Batterier ingår ej
Klämfäste bord:	max. bordstjocklek 70 mm
Art.nr.:	102000 (vit), 102005 (svart)

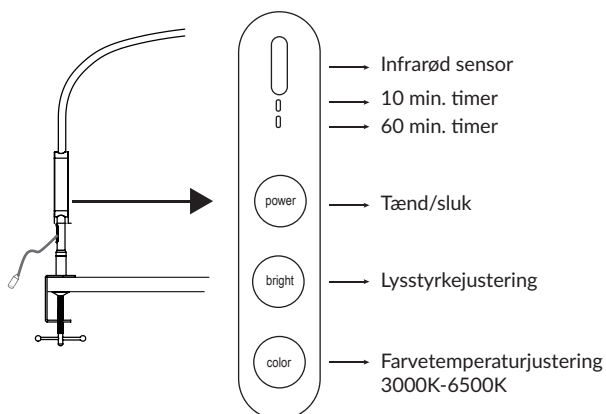
## EU-försäkringen om överensstämmelse

- Produktmodell:** 102000, 102005
- Namn på och adress till tillverkaren eller dennes auktoriserade ombud:**  
SUN-FLEX AB  
Logistikvägen 6  
438 70 Landvetter, Sverige
- Denna EU-försäkringen är upprättad på tillverkarens eget ansvar.**
- Föremål för försäkringen:**  
Utrustning: DESKLITE  
Varumärkesnamn: SUN-FLEX  
Modell/typ: 102000, 102005
- Syftet med försäkringen är att intyga att produkten uppfyller relevanta harmoniserade EU-standarder:**  
Low Voltage Directive (LVD) / Lågspänningsdirektivet (LVD) 2014/35/EU  
Electromagnetic Compatibility Directive (EMC) / Direktivet om elektromagnetisk kompatibilitet (EMC) 2014/30/EU  
Direktivet om begränsning av farliga ämnen (RoHS) 2011/65/EU
- Referenser till relevanta harmoniserade standarder eller andra tekniska specifikationer som produkterna intygas uppfylla:**  
LVD: EN 60335-2-2012  
EN 60335-2-7:2010  
EMC: EN 55014-1:2006 + A1:2009 + A2:2011  
EN 55014-2:1997 + A1:2001 + A2:2008  
RoHS: EN 50581:2012
- Undertecknat för och på uppdrag av:**  
Landvetter 2022-09-16  
Tillverkare SUN-FLEX AB  
Joakim Persson

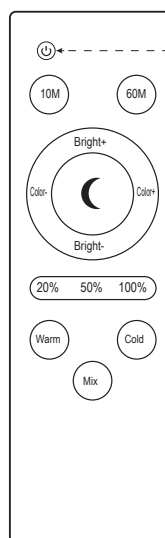
## INSTALLATION



## DETALJER



## FJERNBETJENING



1. Tænd/sluk
2. 10M: 10 minutters timer
3. 60M: 60 minutters timer
4. Bright +: øg lysstyrken
5. Bright -: reducer lysstyrken
6. Color +: øg farvetemperaturen
7. Color -: reducer farvetemperaturen
8. ☾: natlys funktion
9. 20%: lysstyrke 20%
10. 50%: lysstyrke 50%
11. 100%: lysstyrke 100%
12. Warm: varmt lys
13. Cold: hvidt lys
14. Mix: blandingstilstand

## FORHOLDSREGLER

1. Brug venligst produktet med den medfølgende strømadapter.
2. Når du justerer vinklen, så undlad at bøje armen for meget for at undgå at beskadige armen.
3. Lampen er kun til indendørs brug.
4. Brug ikke dette produkt på overfladen af høje temperaturer, brændbare genstande eller i et fugtigt miljø for at undgå skader.
5. Skil ikke lampen ad selv.
6. Lampens lyskilde kan ikke udskiftes; når lyset ikke længere tændes, skal hele lampen udskiftes.
7. Overfladen til klemmen skal være fed.

## PRODUKTINFORMATION

Navn på produktet:	SUN-FLEX®DESKLITE
Indgangseffekt:	12W
Strømkilde:	72x0,5W/LED
Farvetemperatur:	3000K-6500K
Indgangsspænding:	100-240V~50/60Hz
Lyskilde:	LED
Farve:	sort/hvid
Produktliste:	lyshus + clips + strømadapter + fjernbetjening + manual
Materialer:	ABS, jern, silica
Kartonstørrelse:	435×165×50 (mm)
Egenvægt:	900 g
Juster vinklen:	60 grader
Fjernbetjening:	5m. Batterier medfølger ikke
Bordklemme:	maks. bordtykkelse 70 mm
Art.nr.:	102000 (hvid) 102005 (sort)

## EU-overensstemmelseserklæring

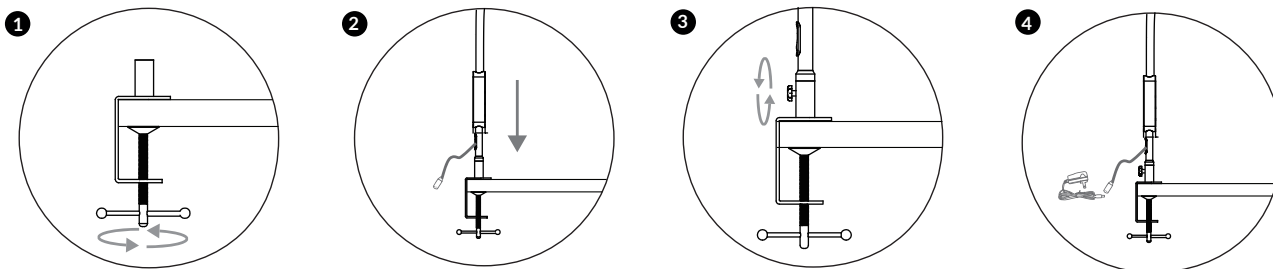
1. Produktmodel: 102000, 102005
2. Producenten eller dennes autoriserede repræsentants navn og adresse:  
SUN-FLEX AB  
Logistikvägen 6  
438 70 Landvetter, Sverige
3. Denne overensstemmelseserklæring er udstedt under producentens ansvar.
4. Genstand for erklæringen:  
Udstyr: DESKLITE  
Mærkenavn SUN-FLEX  
Model/type: 102000, 102005
5. Den genstand for erklæringen, der er beskrevet herover, er i overensstemmelse med den relevante harmoniseringslovgivning i EU:  
Low Voltage Directive (LVD) / Lavspændingsdirektivet (LVD) 2014/35/EU  
Electromagnetic Compatibility Directive (EMC) / Direktivet om elektromagnetisk kompatibilitet (EMC) 2014/30/EU  
RoHS-direktivet (begrænsning af skadelige stoffer) 2011/65/EU
6. Referencer til de relevante harmoniserede standarder, der finder anvendelse, eller referencer til andre tekniske specifikationer, som genstanden erklæres at være i overensstemmelse med:  
LVD: EN 60335-2-2012  
EN 60335-2-7:2010  
EMC: EN 55014-1:2006 + A1:2009 + A2:2011  
EN 55014-2:1997 + A1:2001 + A2:2008  
RoHS: EN 50581:2012

7. Underskrevet af og på vegne af:  
Landvetter2 022-09-16

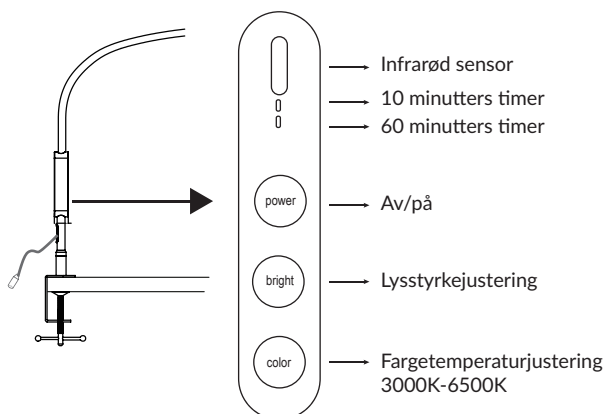
Producent SUN-FLEX AB

Joakim Persson

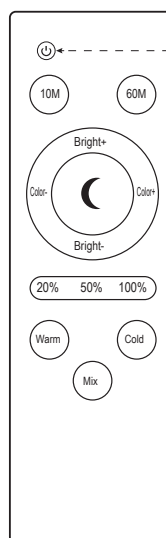
## INSTALLASJON



## DETALJER



## FJERNKONTROLL



1. Av/på
2. 10M: 10 minutter timer
3. 60M: 60 minutter timer
4. Bright +: øk lysstyrken
5. Bright -: reduser lysstyrken
6. Color +: øk fargetemperaturen
7. Color -: reduser fargetemperaturen
8. ☾: nattdysfunksjon
9. 20%: lysstyrke 20%
10. 50%: lysstyrke 50%
11. 100%: lysstyrke 100%
12. Warm: varmt lys
13. Cold: hvitt lys
14. Mix: middel fargetemperatur

## FORHOLDSREGLER

1. Bruk produktet med den medfølgende strømadapteren.
2. Når du justerer vinkelen, ikke overbøy armen for å unngå å skade armen.
3. Belysningen er kun for innendørs bruk.
4. Ikke bruk denne produkt ved høye temperaturer, brennbare gjenstander eller fuktige omgivelser for å unngå skade.
5. Ikke demonter lampen selv.
6. Lyskilde kan ikke skiftes ut.
7. Klemfestet må festes på plant underlag.

## PRODUKTINFORMASJON

Navn på produktet:	SUN-FLEX®DESKLITE
Inngangseffekt:	12W
Strømkilde:	72x0,5W/LED
Fargetemperatur:	3000K-6500K
Inngangsspenning:	100-240V~50/60Hz
Lyskilde:	LED
Farge:	svart / hvit
Produktliste:	armatur + klemfeste + strømadapter + fjernkontroll + manual
Materiale:	ABS, jern, silika
Kartongstørrelse:	435×165×50 (mm)
Nettvekt:	900 g
Justerbar vinkel:	60 grader
Fjernkontroll:	5m. Batterier ikke inkludert
Bordklemme:	maks. bordplate tykkelse 70 mm
Art.no:	102000 (hvit) 102005 (svart)

## EU-samsvarserklæring

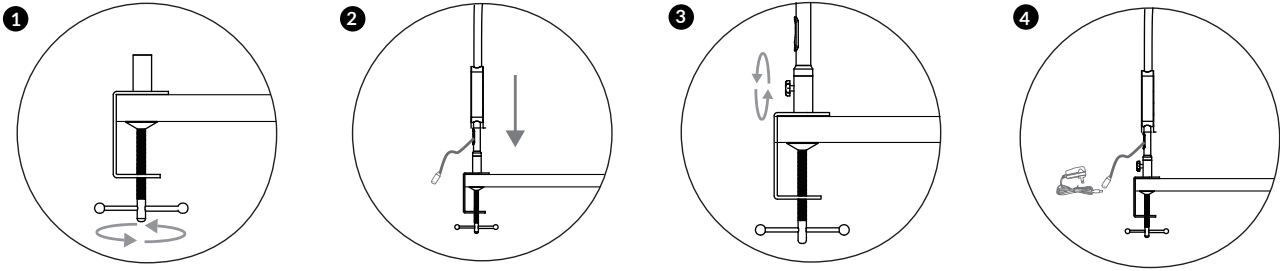
1. **Produktmodell: 102000, 102005**
2. **Navn og adresse til produsenten eller produsentens autoriserte representant:**  
SUN-FLEX AB  
Logistikvägen 6  
438 70 Landvetter, Sverige
3. **Denne samsvarserklæringen utstedes på produsentens eget ansvar.**
4. **Formålet med erklæringen:**  
Utstyr: DESKLITE  
Merkenavn: SUN-FLEX  
Modell/type: 102000, 102005
5. **Formålet med ovenstående erklæring er i samsvar med relevante EU-harmoniseringsforskrifter:**  
Low Voltage Directive (LVD) / Lavspenningsdirektiv (LVD) 2014/35/EU Electromagnetic Compatibility Directive (EMC) / Forskrift om elektromagnetisk kompatibilitet (EMC) 2014/30/EU  
RoHS-direktiv 2011/65/EU om begrensning av bruk av visse farlige stoffer) 2011/65/EU
6. **Henvisninger til de relevante harmoniserte standardene som er brukt, eller henvisninger til andre tekniske spesifikasjoner der samsvar er erklært:**  
LVD: EN 60335-2-2012  
EN 60335-2-7:2010  
EMC: EN 55014-1:2006 + A1:2009 + A2:2011  
EN 55014-2:1997 + A1:2001 + A2:2008  
RoHS: EN 50581:2012

7. **Signert for og på vegne av:**  
Landvetter2 022-09-16

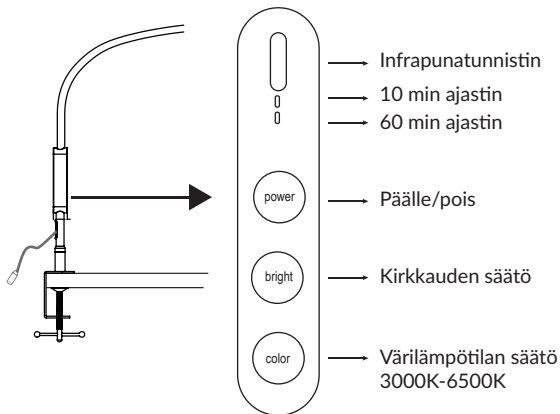
Produsent SUN-FLEX AB

  
Joakim Persson

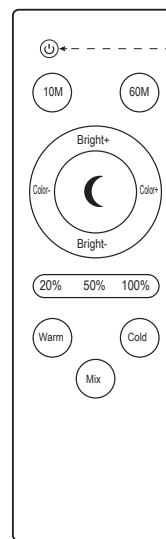
## ASENNUS



## ASENNUS



## KAUKOSÄÄDIN



1. Päälle/pois
2. 10M: 10 minuutin ajastin
3. 60M: 60 minuutin ajastin
4. Bright +: lisää kirkkautta
5. Bright -: vähennä kirkkautta
6. Color +: nosta väriämpötilaa
7. Color -: vähennä väriämpötilaa
8. ☾: yövalotoiminto
9. 20%: kirkkaus 20%
10. 50%: kirkkaus 50%
11. 100%: kirkkaus 100%
12. Warm: lämmin valo
13. Cold: valkoinen valo
14. Mix: valon sekoitustila

## VAROTOIMENPITEET

1. Käytä tuotetta mukana toimitetun virtalähteen kanssa.
2. Kun säädät kulmaa, älä taivuta vartta liikaa, jotta se ei vahingoitu.
3. Valaisin vain sisäkäyttöön.
4. Älä käytä tätä tuotetta alustalla jolla on korkea lämpötila, kosteassa tilassa tai tilassa jossa on helposti syttyviä aineita.
5. Älä pura valaisinta itse.
6. Valaisimen valonlähdeä ei voi vaihtaa; kun lähde saavuttaa elinkaarensa lopun, koko valaisin on vaihdettava.
7. Puristimen kiinnityspinnan on oltava tasainen.

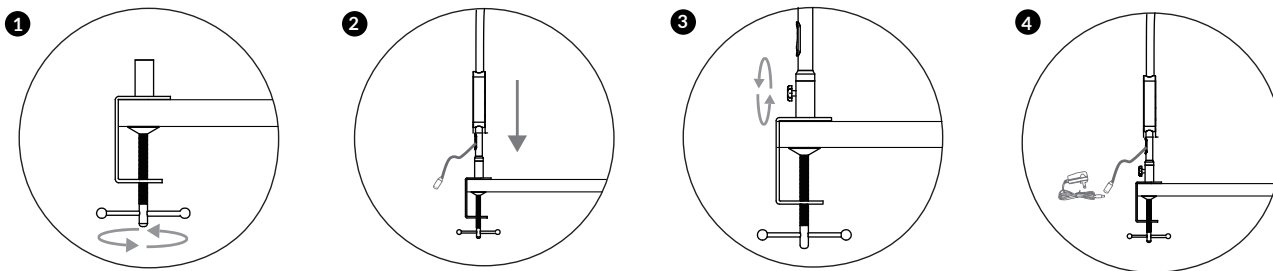
## TUOTETIEDOT

Tuotteen nimi:	SUN-FLEX®DESKLITE
Tuloteho:	12W
Virtalähde:	72x0,5W/LED
Väriämpötila:	3000K-6500K
Tulojännite:	100-240V~50/60Hz
Valonlähde:	LED
Väri:	musta/valkoinen
Tuoteluettelo:	valaisinrunko + klipsi + virtalähde + kaukosäädin + käyttöohje
Materiaali:	ABS, rauta, pii
Pakkauksen koko:	435×165×50 (mm)
Nettopaino:	900 grammaa
Valaistuskulma:	60 astetta
Kaukosäädin:	5m. Paristot eivät sisälly
Pöytäpursitin:	enintään 70 mm pöytälevyn paksuus
Tuotenumero:	102000 (valkoinen), 102005 (musta)

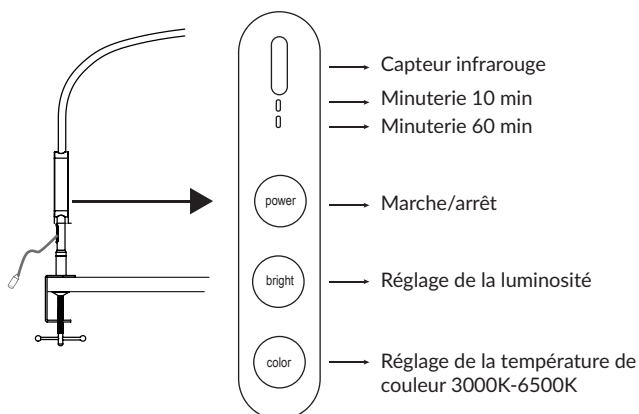
## EU-vaatimustenmukaisuusvakuutus

1. Tuotteen malli: 102000, 102005
2. Valmistajan tai valmistajan edustajan nimi ja osoite:  
SUN-FLEX AB  
Logistikvägen 6  
438 70 Landvetter, Ruotsi
3. Tämä vaatimustenmukaisuusvakuutus on laadittu valmistajan yksinomaisella vastuulla.
4. Vakuutuksen kohde:  
Laitte: DESKLITE  
Merkki: SUN-FLEX  
Malli/tyyppi: 102000, 102005
5. Edellä kuvattu vakuutuksen kohde on seuraavien EU:n yhdenmukaistamislainsäädännön vaatimusten mukainen:  
Low Voltage Directive (LVD) / Matalajännitedirektiivi (LVD) 2014/35/EU  
Electromagnetic Compatibility Directive (EMC) / Sähkömagneettista yhteensopivuutta koskeva direktiivi (EMC) 2014/30/EU  
Vaarallisten aineiden käyttöä sähkö- ja elektroniikkalaitteissa koskeva direktiivi (RoHS)
6. Asiaankuuluvat standardit tai tekniset tiedot, joiden perusteella vaatimustenmukaisuusvakuutus on annettu:  
LVD: EN 60335-2:2012  
EN 60335-2-7:2010  
EMC: EN 55014-1:2006 + A1:2009 + A2:2011  
EN 55014-2:1997 + A1:2001 + A2:2008  
RoHS :EN 50581:2012
7. Valmistaja ja valmistajan edustajan allekirjoitus:  
Landvetter 16.09.2022  
Valmistaja SUN-FLEX AB  
Joakim Persson

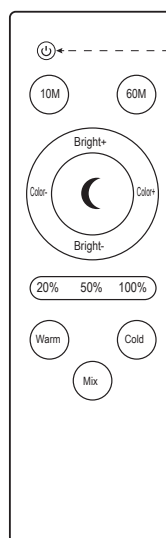
## INSTALLATION



## DÉTAILS



## TÉLÉCOMMANDE



1. Marche/arrêt
2. 10M: temporisation 10 minutes
3. 60M: temporisation 60 minutes
4. Bright +: augmenter la luminosité
5. Bright -: réduire la luminosité
6. Color +: augmenter la température de couleur
7. Color -: réduire la température de couleur
8. ☾: mode veilleuse
9. 20%: luminosité à 20%
10. 50%: luminosité à 50%
11. 100%: luminosité à 100%
12. Warm: lumière chaude
13. Cold: lumière blanche
14. Mix: mode mélange de lumière

## PRÉCAUTIONS

1. Utilisez le produit avec l'adaptateur secteur fourni.
2. Ne pliez pas excessivement le bras lors du réglage de l'angle pour éviter les dommages.
3. La lampe est destinée à une utilisation en intérieur uniquement.
4. N'utilisez pas ce produit sur des surfaces à haute température, sur des objets inflammables ou dans un environnement humide pour éviter tout dommage.
5. Ne démontez pas la lampe vous-même.
6. La source lumineuse de la lampe n'est pas remplaçable. Lorsque la lampe arrive en fin de vie, l'ensemble de la lampe doit être remplacé.
7. La surface sur laquelle la pince est fixée doit être plane.

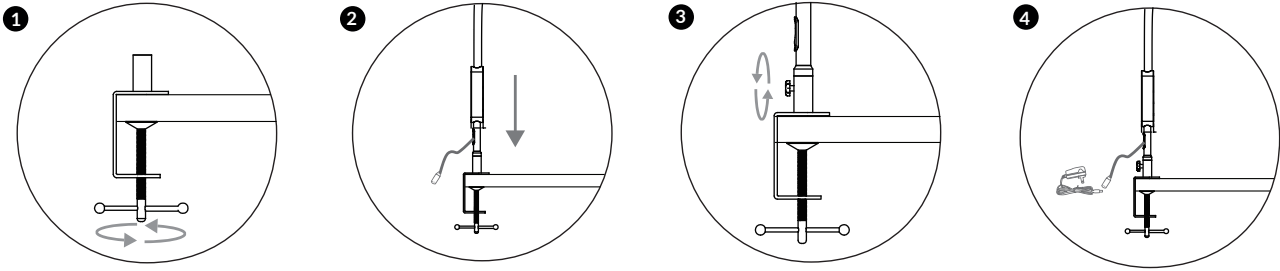
## INFORMATIONS SUR LE PRODUIT

Nom du produit:	SUN-FLEX®DESKLITE
Puissance d'entrée:	12W
Source lumineuse:	72x0,5W/LED
Température de couleur:	3000K-6500K
Tension d'entrée:	100-240V~50/60Hz
Source lumineuse:	LED
Couleur:	noir / blanc
Contenu:	structure de lampe + pince + adaptateur secteur + télécommande + manuel
Matériau:	ABS, fer, silice
Dimensions de l'emballage:	435×165×50 (mm)
Poids net:	900 grammes
Angle réglable:	60 degrés
Télécommande:	5m. Piles non incluses
Pince de bureau:	épaisseur maximale du plateau 70 mm
Références:	102000 (blanc), 102005 (noir)

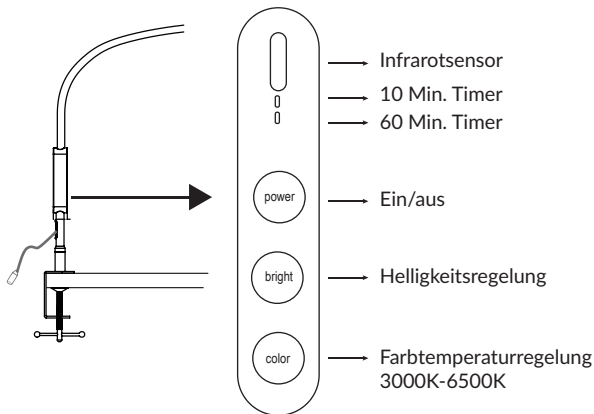
## Déclaration de conformité UE

1. **Modèle du produit :** 102000, 102005
2. **Nom et adresse du fabricant ou de son représentant agréé :**  
SUN-FLEX AB  
Logistikvägen 6  
438 70 Landvetter, Suède
3. **La présente déclaration de conformité est établie sous la seule responsabilité du fabricant.**
4. **Objet de la déclaration :**  
Équipement : DESKLITE  
Nom de la marque : SUN-FLEX  
Modèle/type : 102000, 102005
5. **L'objet de la déclaration décrit ci-dessus est conforme à la législation communautaire d'harmonisation applicable :**  
Low Voltage Directive (LVD) / Directive Basse Tension (DBT) 2014/35/EU  
Electromagnetic Compatibility Directive (EMC) / Directive relative à la compatibilité électromagnétique (CEM) 2014/30/EU  
Directive 2011/65/EU relative à la limitation de l'utilisation de certaines substances dangereuses (RoHS)
6. **Références des normes harmonisées pertinentes appliquées ou des autres spécifications techniques par rapport auxquelles la conformité est déclarée :**  
LVD / DBT : EN 60335-2-2012  
EN 60335-2-7:2010  
EMC / CEM : EN 55014-1:2006 + A1:2009 + A2:2011  
EN 55014-2:1997 + A1:2001 + A2:2008  
RoHS : EN 50581:2012
7. **Signé en nom et pour le compte de :**  
Landvetter 2022-09-16  
Fabricant SUN-FLEX AB  
  
Joakim Persson

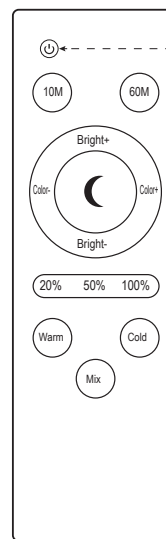
## INSTALLATION



## DETAILS



## FERNBEDIENUNG



1. Ein/aus
2. 10M: 10-Minuten-Timer
3. 60M: 60-Minuten-Timer
4. Bright +: helligkeit erhöhen
5. Bright -: helligkeit verringern
6. Color +: farbtemperatur erhöhen
7. Color -: farbtemperatur verringern
8. ☾: nachlichtfunktion
9. 20%: helligkeit 20 %
10. 50%: helligkeit 50 %
11. 100%: helligkeit 100 %
12. Warm: warmes Licht
13. Cold: weißes Licht
14. Mix: lichtmixmodus

## VORSICHTSMAßNAHMEN

1. Verwenden Sie das Produkt mit dem mitgelieferten Netzadapter.
2. Verbiegen Sie den Arm beim Einstellen des Winkels nicht zu stark, um Schäden zu vermeiden.
3. Die Lampe ist nur für den Innenbereich geeignet.
4. Verwenden Sie dieses Produkt nicht auf Oberflächen mit hohen Temperaturen, brennbaren Materialien oder in feuchten Umgebungen, um Schäden zu vermeiden.
5. Zerlegen Sie die Lampe nicht selbst.
6. Die Lichtquelle der Lampe ist nicht austauschbar. Wenn die Lebensdauer des Lichts endet, muss die gesamte Lampe ersetzt werden.
7. Die Oberfläche, auf der die Klemme angebracht wird, muss flach sein.

## PRODUKTINFORMATIONEN

Produktname:	SUN-FLEX®DESKLITE
Eingangsleistung:	12W
Lichtquelle:	72x0,5W/LED
Farbtemperatur:	3000K-6500K
Eingangsspannung:	100-240V~50/60Hz
Lichtquelle:	LED
Farbe:	Schwarz / Weiß
Lieferumfang:	Lampengestell + Klemme + Netzadapter + Fernbedienung + Anleitung
Material:	ABS, Eisen, Siliziumdioxid
Verpackungsgröße:	435x165x50 (mm)
Nettogewicht:	900 Gramm
Verstellbarer Winkel:	60 Grad
Fernbedienung:	5m. Batterien nicht enthalten
Tischklemme:	maximale Tischplattenstärke 70 mm
Artikelnummer:	102000 (weiß), 102005 (schwarz)

## EU-Konformitätserklärung

1. Produktmodelle: 102000, 102005

2. Name und Anschrift des Herstellers oder seines Bevollmächtigten:

SUN-FLEX AB  
Logistikvägen 6  
438 70 Landvetter, Schweden

3. Die alleinige Verantwortung für die Ausstellung dieser Konformitätserklärung trägt der Hersteller.

4. Gegenstand der Erklärung:

Gerät: DESKLITE  
Markenname: SUN-FLEX  
Modell/Typ: 102000, 102005

5. Der oben beschriebene Gegenstand der Erklärung erfüllt die einschlägigen EU-Vorschriften zur Harmonisierung:

Low Voltage Directive (LVD) / Niederspannungsrichtlinie (NSR) 2014/35/EU  
Electromagnetic Compatibility Directive (EMC) / Richtlinie über die elektromagnetische Verträglichkeit (EMV) 2014/30/EU  
Restriction of Hazardous Substances (RoHS) / RoHS-Richtlinie 2011/65/EU (Beschränkung bestimmter gefährlicher Stoffe)

6. Referenzen zu den relevanten harmonisierten Standards sowie Referenzen zu den technischen Spezifikationen, bezüglich derer die Konformität erklärt wird:

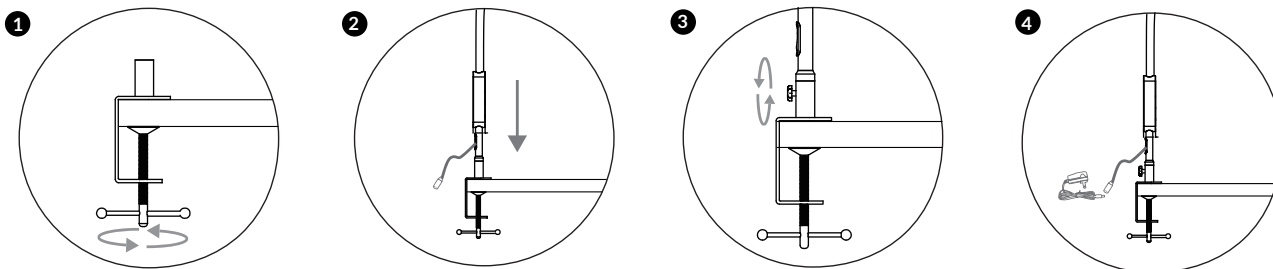
LVD / NSR: EN 60335-2:2012  
EN 60335-2-7:2010  
EMC / EMV: EN 55014-1:2006 + A1:2009 + A2:2011  
EN 55014-2:1997 + A1:2001 + A2:2008  
RoHS :EN 50581:2012

7. Unterzeichnet für und im Namen von:  
Landvetter 2022-09-16

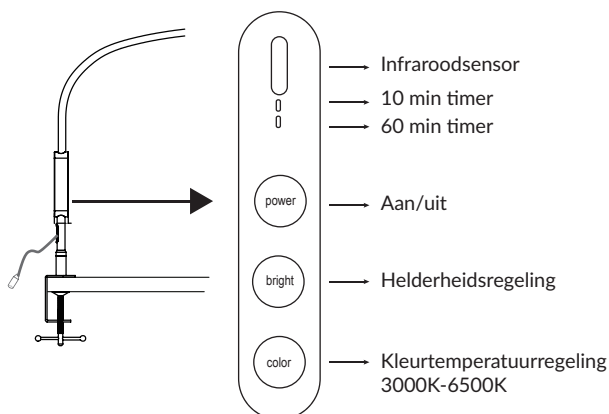
Hersteller SUN-FLEX AB

  
Joakim Persson

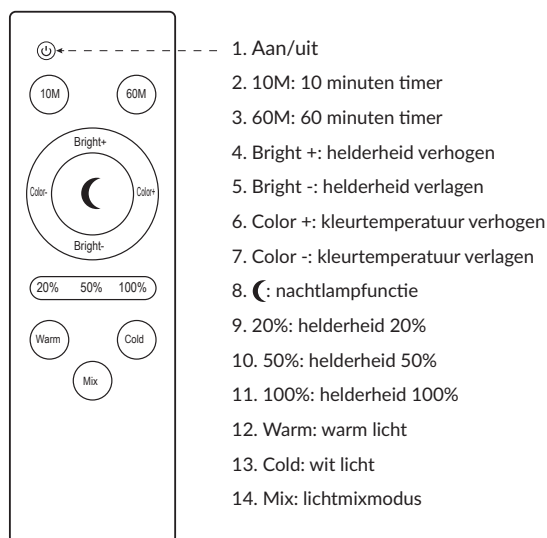
## INSTALLATIE



## DETAILS



## AFSTANDSBEDIENING



## VOORZORGSMAATREGELEN

1. Gebruik het product met de meegeleverde voedingsadapter.
2. Buig de arm niet te ver bij het aanpassen van de hoek om schade te voorkomen.
3. De lamp is alleen geschikt voor gebruik binnenshuis.
4. Gebruik dit product niet op oppervlakken met hoge temperaturen, brandbare objecten of in vochtige omgevingen om schade te voorkomen.
5. Demonteer de lamp niet zelf.
6. De lichtbron van de lamp is niet vervangbaar. Wanneer de levensduur van het licht is bereikt, moet de gehele lamp worden vervangen.
7. Het oppervlak waarop de klem wordt geplaatst, moet vlak zijn.

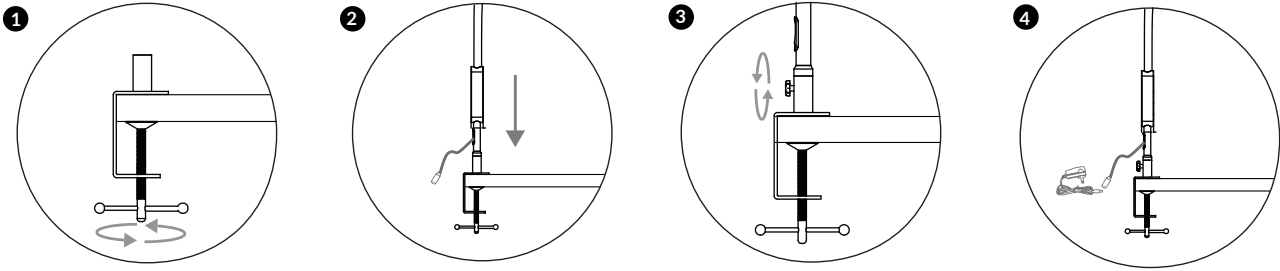
## PRODUCTINFORMATIE

Productnaam:	SUN-FLEX®DESKLITE
Ingangsvermogen:	12W
Lichtbron:	72x0,5W/LED
Kleurtemperatuur:	3000K-6500K
Ingangsspanning:	100-240V~50/60Hz
Lichtbron:	LED
Kleur:	zwart / wit
Productinhoud:	lampframe + klem + voedingsadapter + afstandsbediening + handleiding
Materiaal:	ABS, ijzer, silica
Afmetingen verpakking:	435x165x50 (mm)
Netto gewicht:	900 gram
Verstelbare hoek:	60 graden
Afstandsbediening:	5m. Batterijen niet inbegrepen
Bureaubevestiging:	maximale bureaubladdikte 70 mm
Artikelnummers:	102000 (wit), 102005 (zwart)

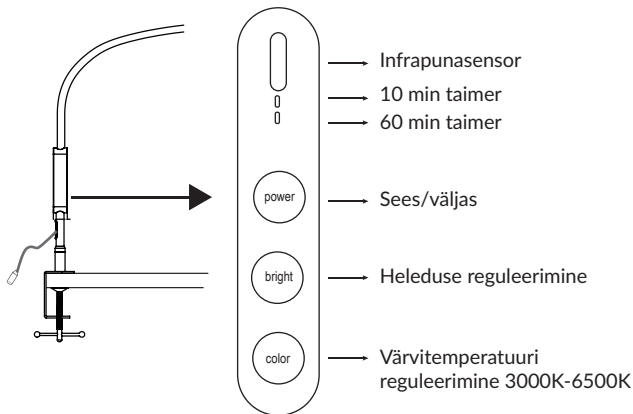
## EU-verklaring van conformiteit

1. **Productmodel:** 102000, 102005
2. **Name and address of the manufacturer or his authorised representative:**  
SUN-FLEX AB  
Logistikvägen 6  
438 70 Landvetter, Zweden
3. **Deze conformiteitsverklaring wordt uitgegeven onder de exclusieve verantwoordelijkheid van de fabrikant.**
4. **Voorwerp van de verklaring:**  
Apparaat: DESKLITE  
Merksnaam: SUN-FLEX  
Model/type: 102000, 102005
5. **Het voorwerp van de bovengenoemde verklaring voldoet aan de relevante Unieharmonisatiewetgeving:**  
Richtlijn laagspanning (LVD) 2014/35/EU  
Richtlijn elektromagnetische compatibiliteit (EMC) 2014/30/EU  
Richtlijn betreffende de beperking van gevaarlijke stoffen (RoHS) 2011/65/EU
6. **Verwijzingen naar de relevante geharmoniseerde normen die zijn gebruikt of verwijzingen naar de andere technische specificaties waarnaar de conformiteit wordt verklaard:**  
  
LVD: EN 60335-2-2012  
EN 60335-2-7:2010  
  
EMC: EN 55014-1:2006 + A1:2009 + A2:2011  
EN 55014-2:1997 + A1:2001 + A2:2008  
  
RoHS :EN 50581:2012
7. **Ondertekend namens:**  
Landvetter 2022-09-16  
  
Manufacturer: SUN-FLEX AB  
  
Joakim Persson

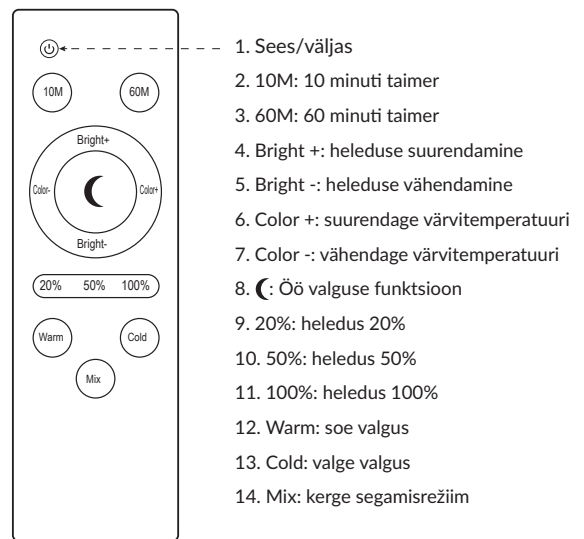
## PAIGALDAMINE



## ÜSIKASJAD



## KAUGJUHTIMISPULT



## ETTEVAATUSABINÕUD

1. Please use the product with supplied power adapter.
2. When adjusting the angle, do not over-bend the arm to avoid damaging the arm.
3. Lamps only for indoor use.
4. Do not use this product on the surface of high temperature, flammable objects or in humid environment to avoid damage.
5. Do not disassemble the lamp by yourself.
6. The lamp light source is irreplaceable; when the light comes to its end of life, the entire lamp should be replaced.
7. Surface for the clamp needs to be flat.

## TOOTEINFO

Toote nimi:	SUN-FLEX®DESKLITE
Sisendvõimsus:	12W
Toiteallikas:	72x0,5W/LED
Värvitemperatuur:	3000K-6500K
Sisendpinge:	100-240V~50/60Hz
Valgusallikas:	LED
Värvus:	must/valge
Tooteloend:	valgusti korpus + klamber + toiteadapter + kaugjuhtimispult + kasutusjuhend
Materjal:	ABS, raud, ränidioksiid
Karbi suurus:	435x165x50 (mm)
Netokaal:	900 grammi
Reguleerige nurka:	60 kraadi
Kaugjuhtimispult:	5m. Patareid ei ole komplektis
Lauaklamber:	maksimaalne lauaplaadi paksus 70 mm
Art.nr:	102000 (valge), 102005 (must)

## Eli vastavusdeklaratsioon

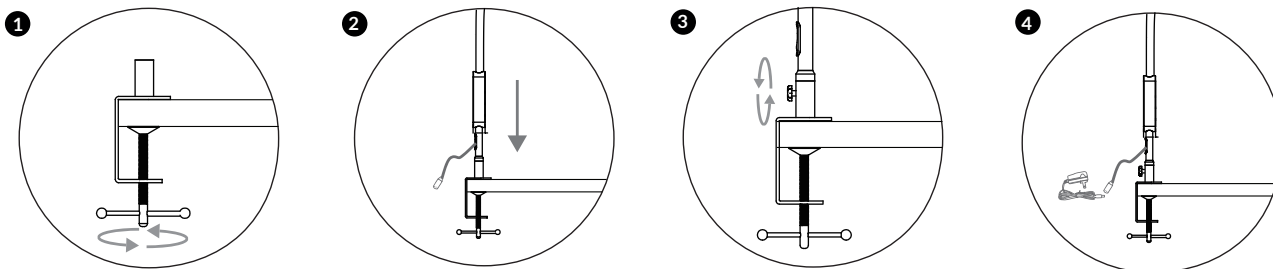
1. Toote mudel: 102000, 102005
2. Tootja või tema volitatud esindaja nimi ja aadress:  
SUN-FLEX AB  
Logistikvägen 6  
438 70 Landvetter, Sweden
3. See vastavusdeklaratsioon on välja antud tootja ainuvastutusel.
4. Deklareeritav toode:  
Seade: DESKLITE  
Marginim: SUN-FLEX  
Mudel/tüüp: 102000, 102005
5. Eespool kirjeldatud deklareeritav toode on kooskõlas Euroopa Liidu asjaomaste ühtlustatud õigusaktidega:  
Madalpingedirektiiv (LVD) 2014/35/EL  
Elektromagnetilise ühilduvuse direktiiv (EMC) 2014/30/EL  
Ohtlike ainete piirangu (RoHS) direktiiv 2011/65/EL
6. Viited kasutatud asjaomastele ühtlustatud standarditele ja muudele tehnilistele kirjeldustele, millega seoses vastavus deklareeritakse:  
LVD: EN 60335-2:2012  
EN 60335-2-7:2010  
EMC: EN 55014-1:2006 + A1:2009 + A2:2011  
EN 55014-2:1997 + A1:2001 + A2:2008  
RoHS :EN 50581:2012

7. Alla kirjutanud (kes ja kelle nimel):  
Landvetter 2022-09-16

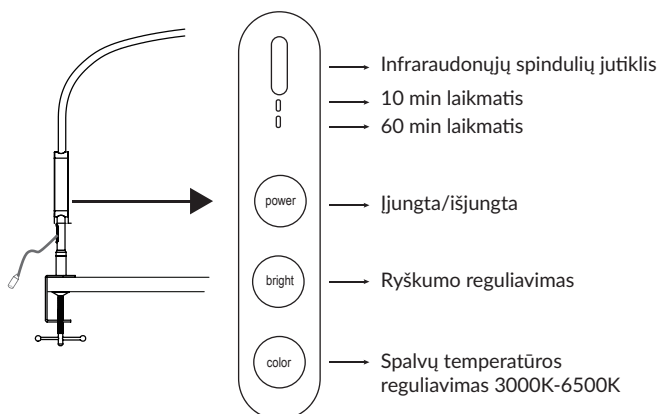
Tootja SUN-FLEX AB

Joakim Persson

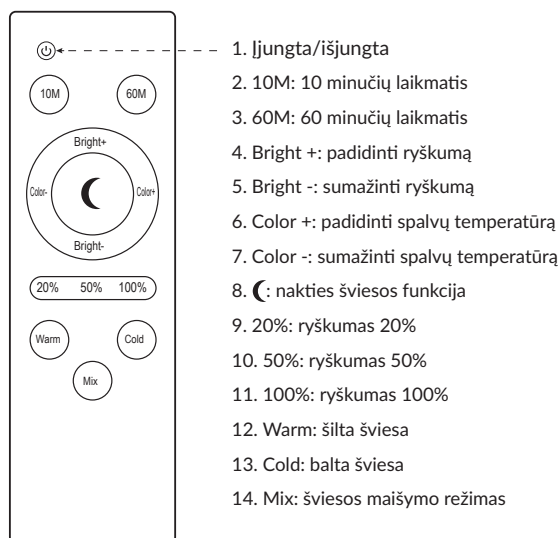
## ĮRENGIMAS



## IŠSAMI INFORMACIJA



## NUOTOLINIO VALDYMO PULTAS




## ATSARGUMO PRIEMONĖS

1. Naudokite gaminį su pridedamu maitinimo adapteriu.
2. Reguliuodami kampą, per daug nesulenkite rankos, kad nesugadintumėte rankos.
3. Šviestuvai skirti naudoti tik patalpose.
4. Nenaudokite šio gaminio ant aukštos temperatūros, degių objektų ar drėgnoje aplinkoje, kad išvengtumėte pažeidimų.
5. Neišardykite lempos patys.
6. Lempos šviesos šaltinis yra nepakeičiamas; pasibaigus lempos eksploatavimo laikui, reikia pakeisti visą lempaną.
7. Paviršius, prie kurio tvirtinimas spaustukas, turi būti storas.

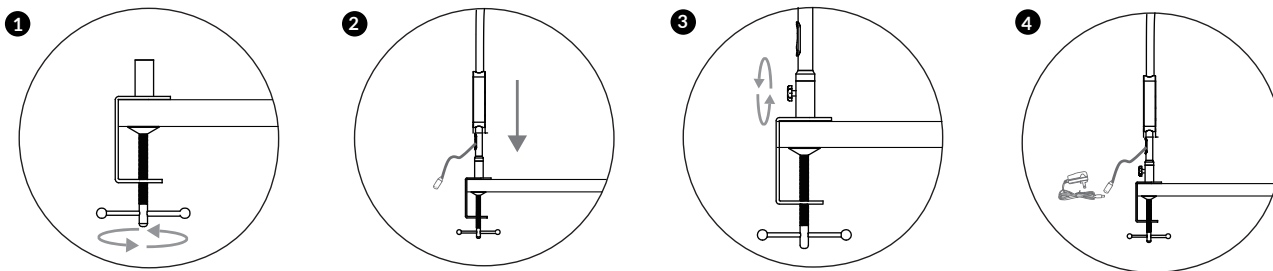
## PRODUKTO INFORMACIJA

Produkto pavadinimas:	SUN-FLEX®DESKLITE
Įvesties galia:	12W
Maitinimo šaltinis:	72x0,5W/LED
Spalvų temperatūra:	3000K-6500K
Įvesties įtampa:	100-240V~50/60Hz
Šviesos šaltinis:	LED
Spalva:	juoda / balta
Produktų sąrašas:	šviestuvo korpusas + spaustukas + maitinimo adapteris + nuotolinio valdymo pultas + instrukcija
Medžiaga:	ABS, geležis, silicio dioksidas
Dėžutės dydis:	435x165x50 (mm)
Grynasis svoris:	900 g.
Kampo reguliavimas:	60 laipsnių
Nuotolinio valdymo pultas:	5m. Baterijos neįtrauktos
Stalo spaustukas:	didžiausias stalviršio storis 70 mm
Art.no:	102000 (balta), 102005 (juoda)

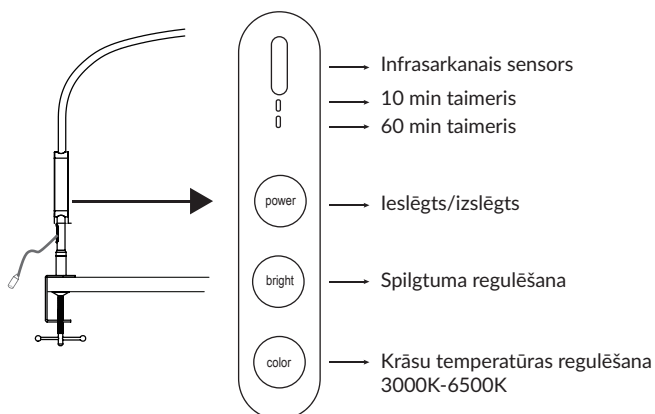
## ES atitikties deklaracija

1. Gaminio modelis: 102000, 102005
2. Gamintojo arba jo įgaliotojo atstovo pavadinimas ir adresas:  
SUN-FLEX AB  
Logistikvägen 6  
438 70 Landvetter, Švedija
3. Ši atitikties deklaracija išduota tik gamintojo atsakomybe.
4. Deklaruojamas objektas:  
Įranga: DESKLITE  
Prekės ženklo pavadinimas: SUN-FLEX  
Modelis / tipas: 102000, 102005
5. Pirmiau aprašytas deklaruojamas objektas atitinka susijusius Europos Sąjungos derinimo teisės aktus:  
Zemos įtampos direktyva (ŽID) 2014/35/ES  
Elektromagnetinio suderinamumo direktyva (EMS) 2014/30/ES  
Pavojaingų medžiagų apribojimo (PMA) direktyva 2011/65/ES
6. Nuorodos į susijusius taikytus darniuosius standartus arba nuorodos į kitas technines specifikacijas, kurių atžvilgiu deklaruota atitikti:  
ŽID: EN 60335-2:2012  
EN 60335-2-7:2010  
EMS: EN 55014-1:2006 + A1:2009 + A2:2011  
EN 55014-2:1997 + A1:2001 + A2:2008  
PMA: EN 50581:2012
7. Įgalioto pasirašyti asmens parašas:  
Landvetter 2022-09-16  
Gamintojas SUN-FLEX AB  
  
Joakim Persson

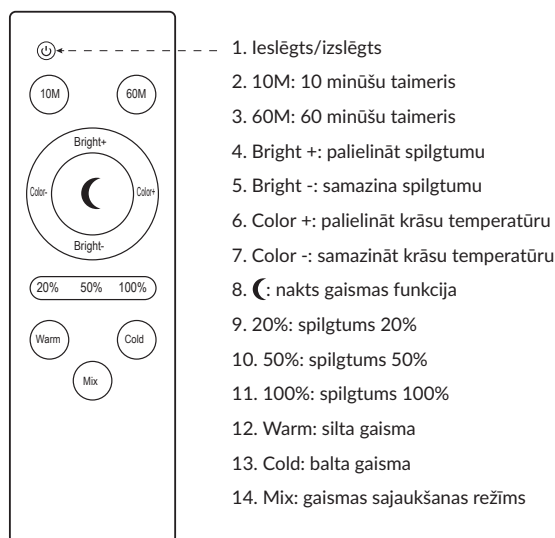
## UZSTĀDĪŠANA



## DETALIZĒTA INFORMĀCIJA



## TĀLVADĪBAS PULTS



## PIESARDZĪBAS PASĀKUMI

1. Izmantojiet izstrādājumu ar komplektā iekļauto strāvas adapteri.
2. Regulējot leņķi, roku nedrīkst pārāk saliekt, lai nesabojātu roku.
3. Gaismekļi ir paredzēti lietošanai tikai .
4. Lai izvairītos no bojājumiem, nelietojiet šo izstrādājumu augstās temperatūrās, uz viegli uzliesmojošiem priekšmetiem vai mitrā vidē.
5. Nenojauciet lampu paši.
6. Lampas gaismas avots nav nomaināms; beidzoties lampas kalpošanas laikam, jānomaina visa lampa.
7. Virsmai, pie kuras piestiprināta skava, jābūt biežai.

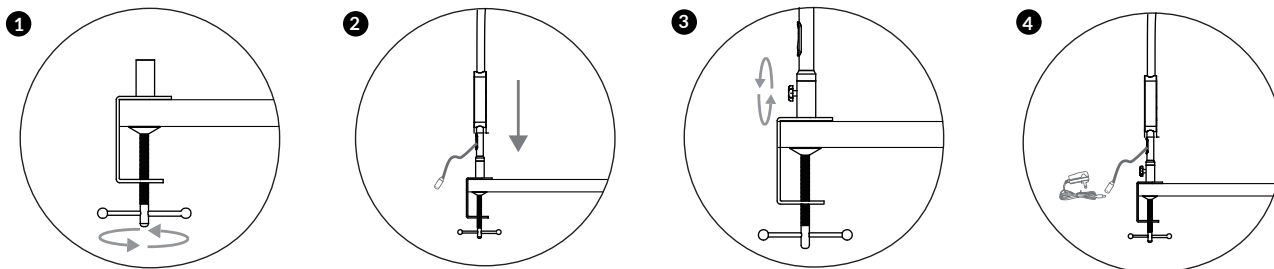
## PRODUKTA INFORMĀCIJA

Produkta nosaukums:	SUN-FLEX®DESKLITE
leejas jauda:	12W
Enerģijas avots:	72x0,5W/LED
Krāsu temperatūra:	3000K-6500K
leejas spriegums:	100-240V~50/60Hz
Gaismas avots:	LED
Krāsa:	melns / balts
Produktu saraksts:	lampas korpusa klips strāvas adapteris + tālvadības pults + Instrukcijas
Pieejams no:	ABS, dzelzs, silīcija dioksīds
Kastes izmērs:	440×180×48 (mm)
Neto svars:	900 g.
Leņķa regulēšana:	60 grādi
Tālvadības pults:	5m. Baterijas nav iekļautas
Galda stiprinājums:	maksimālais galda virsmas biezums 70 mm
Preces Nr.:	102000 (balta), 102005 (melna)

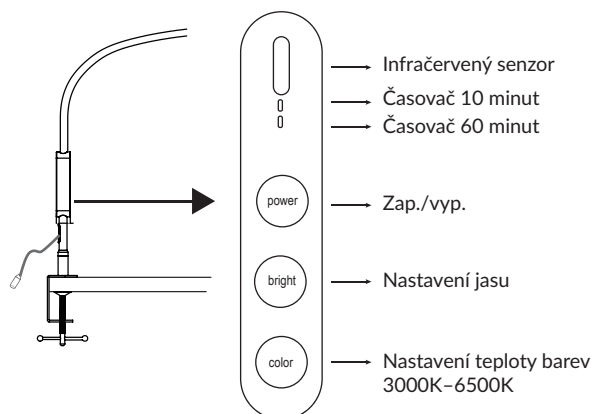
## ES atbilstības deklarācija

1. Izstrādājuma modelis: 102000, 102005
2. Ražotāja vai tā pilnvarotā pārstāvja nosaukums un adrese:  
SUN-FLEX AB  
Logistilvägen 6  
438 70 Landvetter, Zviedrija
3. Par šīs atbilstības deklarācijas izdošanu atbildīgs ir tikai ražotājs.
4. Deklarācijas objekts:  
Aprīkojums: DESKLITE  
Zīmola nosaukums: SUN-FLEX  
Modelis/tips: 102000, 102005
5. Iepriekš aprakstītās deklarācijas objekts atbilst attiecīgajiem Savienības tiesību aktiem par saskaņošanu:  
Zemsprieguma Direktīvai (LVD) 2014/35/ES  
Elektromagnētiskās savietojamības direktīvai (EMC) 2014/30/ES  
Bīstamu vielu ierobežošanas (RoHS) direktīvai 2011/65/ES
6. Atsauces uz attiecīgajiem izmantotajiem saskaņotajiem standartiem vai atsauces uz citām tehniskām specifikācijām, saistībā ar kurām ir sniegts paziņojums par atbilstību: LVD: EN 60335-2-2012  
EN 60335-2-7:2010  
EMC: EN 55014-1:2006 + A1:2009 + A2:2011  
EN 55014-2:1997 + A1:2001 + A2:2008  
RoHS: EN 50581:2012
7. Paraksts, pārstāvis:  
Landvetter 2022.09.16  
Manufacturer SUN-FLEX AB  
  
Joakims Persson (Joakim Persson)

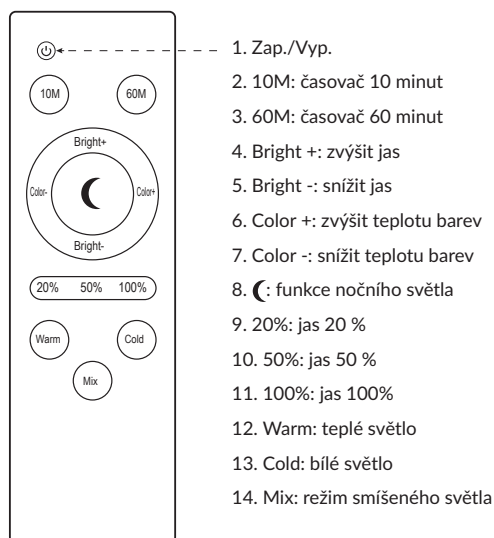
## INSTALACE



## DETAILY



## DÁLKOVÉ OVLÁDÁNÍ



## UPOZORNĚNÍ

- Používejte výrobek s dodaným napájecím adaptérem.
- Při nastavování úhlu nepřeklápejte rameno, abyste zabránili jeho poškození.
- Lampa je určena pouze pro vnitřní použití.
- Nepoužívejte tento výrobek na povrchu s vysokou teplotou, na hořlavých předmětech nebo ve vlhkém prostředí, aby nedošlo k poškození.
- Nerozebírejte lampu sami.
- Světelný zdroj lampy nelze vyměnit; když světlo dosáhne konce své životnosti, musí být vyměněna celá lampa.
- Povrch pro svorku musí být rovný.

## INFORMACE O PRODUKTU

Název produktu:	SUN-FLEX® DESKLITE
Vstupní výkon:	12W
Zdroj napájení:	72x0,5W/LED
Barevná teplota:	3000K-6500K
Vstupní napětí:	100-240V~50/60Hz
Světelný zdroj:	LED
Barva:	černá / bílá
Seznam produktů:	tělo lampy + svorka + napájecí adaptér + dálkové ovládání + návod
Materiál:	ABS, železo, křemík
Velikost krabice:	435×165×50 (mm)
Čistá hmotnost:	900 g
Nastavitelný úhel:	60 stupňů
Dálkové ovládání:	5m. Baterie nejsou součástí balení
Stolní svorka:	max. tloušťka desky stolu 70 mm
Č. artiklu:	102000 (bílá), 102005 (černá)

## Prohlášení EU o shodě

1. Model výrobku: 102000, 102005

2. Název a adresa výrobce nebo jeho zmocněného zástupce:  
SUN-FLEX AB  
Logistikvägen 6  
438 70 Landvetter, Švédsko

3. Toto prohlášení o shodě se vydává na výhradní odpovědnost výrobce.

4. Předmět prohlášení:  
Zařízení: Desk lamp  
Obchodní značka: SUN-FLEX  
Model/typ: 102000, 102005

5. Výše uvedený výrobek je v souladu s příslušnými harmonizačními právními předpisy Evropské unie:  
Směrnice o nízkém napětí (LVD) 2014/35/EU  
Směrnice o elektromagnetické kompatibilitě (EMC) 2014/30/EU  
Směrnice o omezení používání nebezpečných látek (RoHS) 2011/65/EU

6. Odkazy na použité harmonizované normy nebo jiné technické specifikace, ve vztahu k nimž je shoda deklarována:

LVD: EN 60335-2:2012  
EN 60335-2-7:2010

EMC: EN 55014-1:2006 + A1:2009 + A2:2011  
EN 55014-2:1997 + A1:2001 + A2:2008

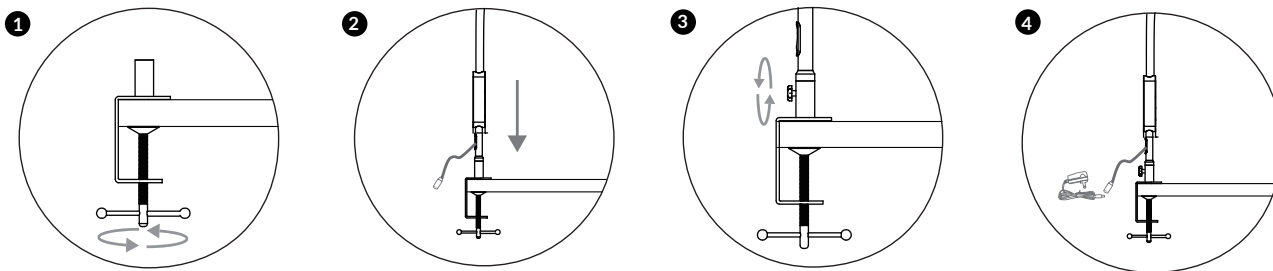
RoHS: EN 50581:2012

7. Podepsáno jménem a z pověření:  
Landvetter, 16.09.2022

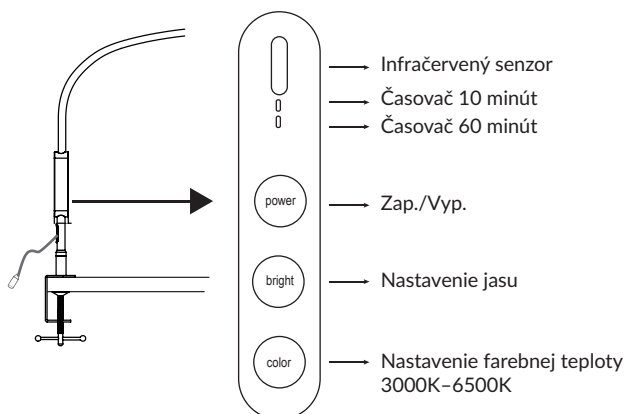
Výrobce SUN-FLEX AB

Joakim Persson

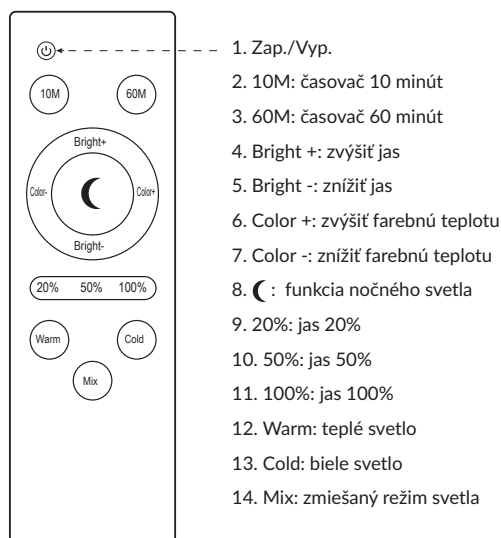
## INŠTALÁCIA



## DETAILY



## DIALKOVÉ OVLÁDANIE



## UPOZORNENIA

1. Používajte výrobok s dodaným napájacím adaptérom.
2. Pri nastavovaní uhla neohýbajte rameno príliš, aby nedošlo k jeho poškodeniu.
3. Lampa je určená len na vnútorné použitie.
4. Nepoužívajte tento výrobok na povrchoch s vysokou teplotou, na horľavých predmetoch alebo vo vlhkom prostredí, aby nedošlo k poškodeniu.
5. Nerozoberajte lampu sami.
6. Svetelný zdroj lampy nie je vymeniteľný; keď svetlo dosiahne koniec svojej životnosti, je potrebné vymeniť celú lampu.
7. Povrch pre svorku musí byť rovný.

## INFORMÁCIE O PRODUKTE

Názov produktu:	SUN-FLEX® DESKLITE
Vstupný výkon:	12W
Zdroj napájania:	72x0,5W/LED
Farebná teplota:	3000K-6500K
Vstupné napätie:	100-240V~50/60Hz
Svetelný zdroj:	LED
Farba:	čierna / biela
Zoznam produktov:	telo lampy + držiak + napájací adaptér + diaľkové ovládanie + návod
Materiál:	ABS, železo, kremík
Veľkosť škatule:	435x165x50 (mm)
Čistá hmotnosť:	900 g
Nastaviteľný uhol:	60 stupňov
Diaľkové ovládanie:	5m. Batérie nie sú súčasťou balenia
Držiak na stôl:	max. hrúbka stola 70 mm
Č. artikla:	102000 (biela), 102005 (čierna)

## EÚ vyhlásenie o zhode

1. Model výrobku: 102000, 102005

2. Názov a adresa výrobcu alebo jeho splnomocneného zástupcu:  
 SUN-FLEX AB  
 Logistikkvägen 6  
 438 70 Landvetter, Švédsko

3. Toto vyhlásenie o zhode sa vydáva na výhradnú zodpovednosť výrobcu.

4. Predmet vyhlásenia:  
 Zariadenie: Desk lamp  
 Obchodná značka: SUN-FLEX  
 Model/typ: 102000, 102005

5. Vyššie opísaný výrobok je v súlade s príslušnými harmonizačnými právnymi predpismi Európskej únie:  
 Smernica o nízkom napätí (LVD) 2014/35/EÚ  
 Smernica o elektromagnetickej kompatibilitate (EMC) 2014/30/EÚ  
 Smernica o obmedzení používania určitých nebezpečných látok (RoHS) 2011/65/EÚ

6. Odkazy na použité harmonizované normy alebo iné technické špecifikácie, vo vzťahu ku ktorým sa zhoda vyhlasuje:

LVD: EN 60335-2-2012  
 EN 60335-2-7:2010

EMC: EN 55014-1:2006 + A1:2009 + A2:2011  
 EN 55014-2:1997 + A1:2001 + A2:2008

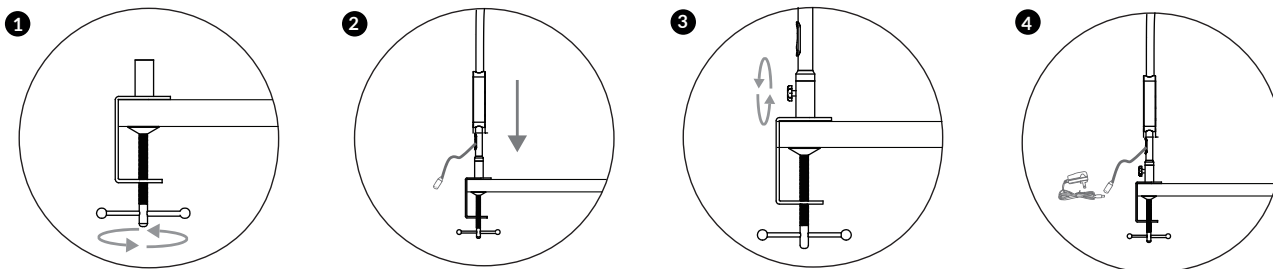
RoHS: EN 50581:2012

7. Podpísané v mene a na účet:  
 Landvetter, 16-09-2022

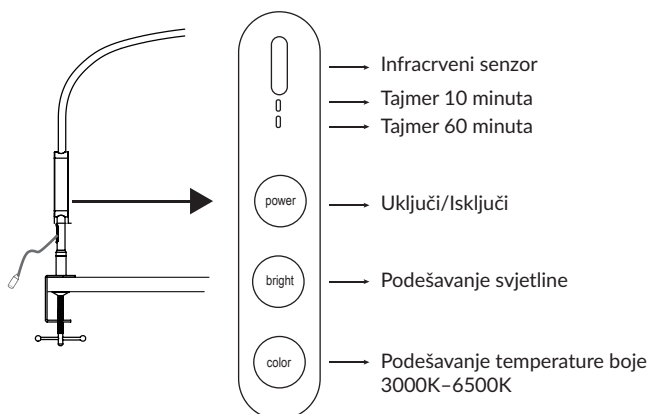
Výrobca SUN-FLEX AB

Joaquim Persson

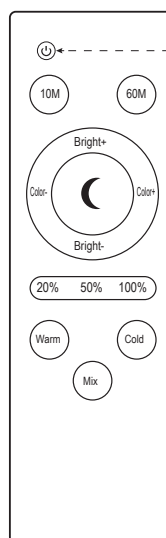
## INSTALACIJA



## DETALJI



## DALJINSKI UPRAVLJAČ



1. Uključi/Isključi
2. 10M: tajmer 10 minuta
3. 60M: tajmer 60 minuta
4. Bright +: povećaj svjetlinu
5. Bright -: smanji svjetlinu
6. Color +: povećaj temperaturu boje
7. Color -: smanji temperaturu boje
8. ☾: funkcija noćnog svjetla
9. 20%: svjetlina 20%
10. 50%: svjetlina 50%
11. 100%: svjetlina 100%
12. Warm: toplo svjetlo
13. Cold: bijelo svjetlo
14. Mix: način miješanog svjetla

## UPOZORENJA

1. Koristite proizvod s isporučenim adapterom za napajanje.
2. Prilikom podešavanja kuta nemojte previše savijati ruku kako biste izbjegli oštećenje.
3. Lampa je namijenjena isključivo za unutarnju upotrebu.
4. Ne koristite ovaj proizvod na površinama visoke temperature, zapaljivim predmetima ili u vlažnom okruženju kako biste izbjegli oštećenje.
5. Ne rastavljajte lampu sami.
6. Izvor svjetla u lampi nije zamjenjiv; kada dosegne kraj svog vijeka trajanja, cijela lampa mora biti zamijenjena.
7. Površina za stezaljku mora biti ravna.

## INFORMACIJE O PROIZVODU

Naziv proizvoda:	SUN-FLEX® DESKLITE
Ulazna snaga:	12W
Izvor napajanja:	72x0,5W/LED
Temperatura boje:	3000K-6500K
Ulazni napon:	100-240V~50/60Hz
Izvor svjetlosti:	LED
Boja:	crna / bijela
Popis proizvoda:	tijelo svjetiljke + stezaljka + adapter za napajanje + daljinski upravljač + upute
Materijal:	ABS, željezo, silicij
Veličina kutije:	435x165x50 (mm)
Neto težina:	900 g
Podesivi kut:	60 stupnjeva
Daljinski upravljač:	5m. Baterije nisu uključene
Stezaljka za stol:	maks. debljina radne ploče 70 mm
Art. broj:	102000 (bijela), 102005 (crna)

## EU Izjava o sukladnosti

1. Model proizvoda: 102000, 102005

2. Naziv i adresa proizvođača ili njegovog ovlaštenog zastupnika:  
SUN-FLEX AB  
Logistikvägen 6  
438 70 Landvetter, Švedska

3. Ova izjava o sukladnosti izdaje se pod isključivom odgovornošću proizvođača.

4. Predmet izjave:  
Oprema: Desk lamp  
Marka: SUN-FLEX  
Model/tip: 102000, 102005

5. Gore opisani proizvod u skladu je s relevantnim zakonodavstvom Europske unije o usklavljanju:  
Direktiva o niskonaponskoj opremi (LVD) 2014/35/EU  
Direktiva o elektromagnetskoj kompatibilnosti (EMC) 2014/30/EU  
Direktiva o ograničenju uporabe određenih opasnih tvari (RoHS) 2011/65/EU

6. Uputivanja na relevantne usklađene norme ili druge tehničke specifikacije prema kojima je izjava o sukladnosti izdana:

LVD: EN 60335-2-2012  
EN 60335-2-7:2010

EMC: EN 55014-1:2006 + A1:2009 + A2:2011  
EN 55014-2:1997 + A1:2001 + A2:2008

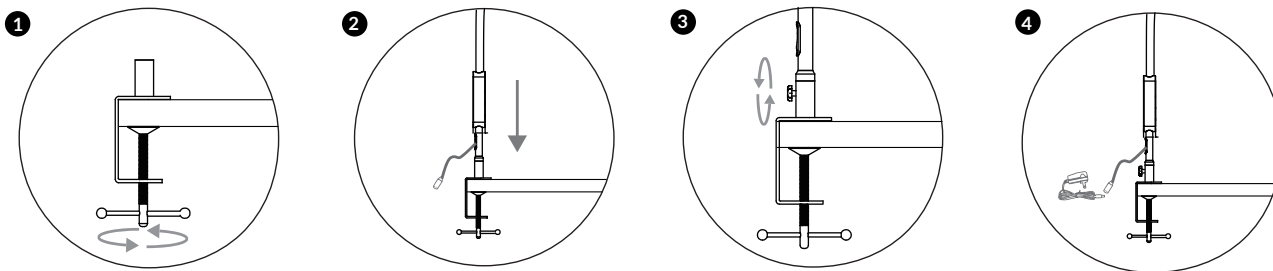
RoHS: EN 50581:2012

7. Potpisano u ime i za račun:  
Landvetter, 16-09-2022

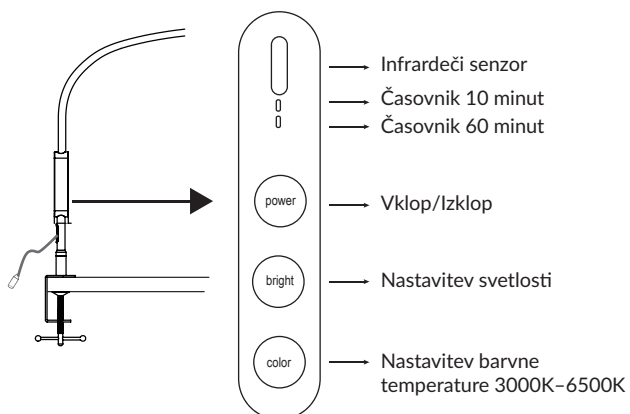
Proizvođač SUN-FLEX AB

  
Joakim Persson

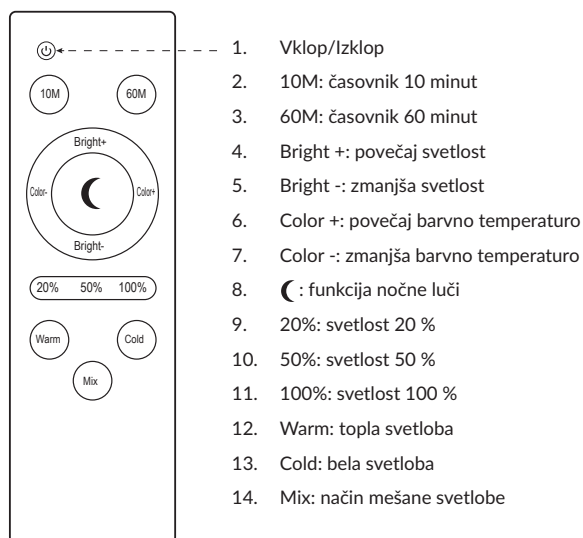
## NAMESTITEV



## PODROBNOSTI



## DALJINSKI UPRAVLJALEC



## OPOZORILA

- Izdelek uporabljajte z priloženim napajalnim adapterjem.
- Pri nastavljanju kota ne upogibajte roke preveč, da se izognete poškodbam.
- Svetilka je namenjena samo za uporabo v zaprtih prostorih.
- Izdelka ne uporabljajte na površinah z visoko temperaturo, gorljivih predmetih ali v vlažnem okolju, da se izognete poškodbam.
- Svetilke ne razstavljajte sami.
- Svetlobnega vira v svetilki ni mogoče zamenjati; ko doseže konec življenjske dobe, je treba zamenjati celotno svetilko.
- Površina za pritrditev objemke mora biti ravna.

## PODATKI O IZDELKU

Ime izdelka:	SUN-FLEX® DESKLITE
Vhodna moč:	12W
Vir napajanja:	72x0,5W/LED
Barvna temperatura:	3000K–6500K
Vhodna napetost:	100–240V~50/60Hz
Svetlobni vir:	LED
Barva:	črna / bela
Seznam izdelkov:	ohišje svetilke + sponka + napajalni adapter + daljinski upravljalnik + navodila
Material:	ABS, železo, silicij
Velikost škatle:	435×165×50 (mm)
Neto teža:	900 g
Nastavljiv kot:	60 stopinj
Daljinski upravljalnik:	5m. Baterije niso vključene
Namizna sponka:	največja debelina mize 70 mm
Št. artikla:	102000 (bela), 102005 (črna)

## Izjava EU o skladnosti

1. Model izdelka: 102000, 102005

2. Ime in naslov proizvajalca ali njegovega pooblaščenega zastopnika:  
SUN-FLEX AB  
Logistikvägen 6  
438 70 Landvetter, Švedska

3. Ta izjava o skladnosti je izdana izključno na odgovornost proizvajalca.

4. Predmet izjave:  
Oprema: Desk lamp  
Blagovna znamka: SUN-FLEX  
Model/tip: 102000, 102005

5. Zgoraj opisani izdelek je skladen z ustrezno zakonodajo Evropske unije o usklajevanju:  
Direktiva o nizki napetosti (LVD) 2014/35/EU  
Direktiva o elektromagnetni združljivosti (EMC) 2014/30/EU  
Direktiva o omejevanju uporabe nekaterih nevarnih snovi (RoHS) 2011/65/EU

6. Sklici na uporabljene usklajene standarde ali druge tehnične specifikacije, v skladu s katerimi je bila skladnost ugotovljena:

LVD: EN 60335-2-2012  
EN 60335-2-7:2010

EMC: EN 55014-1:2006 + A1:2009 + A2:2011  
EN 55014-2:1997 + A1:2001 + A2:2008

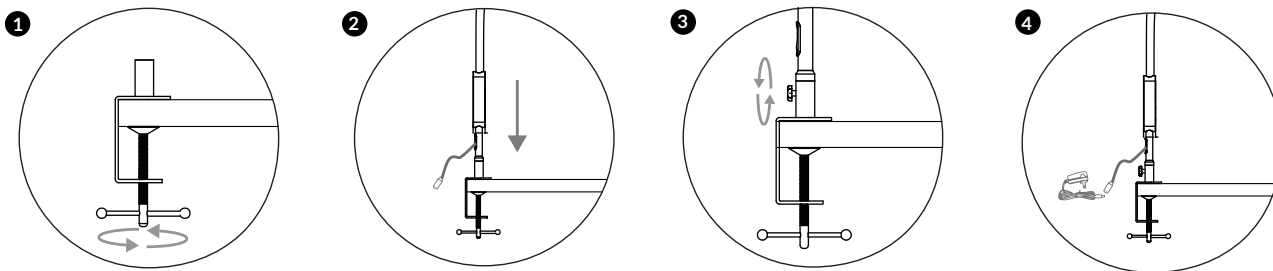
RoHS: EN 50581:2012

7. Podpisano v imenu in za račun:  
Landvetter, 16-09-2022

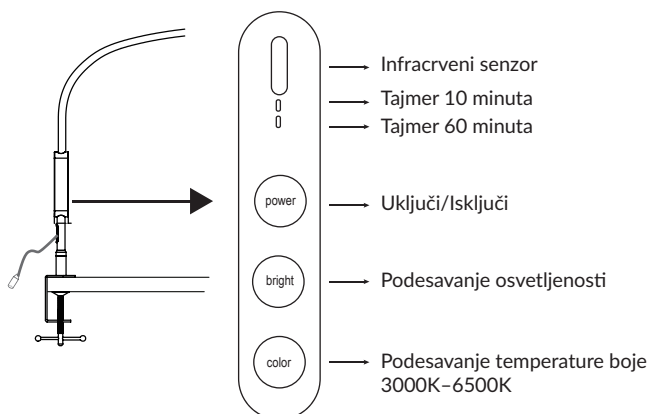
Proizvajalec SUN-FLEX AB

Joakim Persson

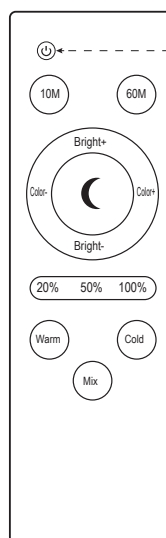
## INSTALACIJA



## DETALJI



## DALJINSKI UPRAVLJAČ



1. Uključi/Isključi
2. 10M: tajmer 10 minuta
3. 60M: tajmer 60 minuta
4. Bright +: povećaj osvetljenost
5. Bright -: smanji osvetljenost
6. Color +: povećaj temperaturu boje
7. Color -: smanji temperaturu boje
8. ☾: funkcija noćnog svetla
9. 20%: osvetljenost 20%
10. 50%: osvetljenost 50%
11. 100%: osvetljenost 100%
12. Warm: toplo svetlo
13. Cold: belo svetlo
14. Mix: mešoviti režim svetla

## UPOZORENJA

1. Koristite proizvod sa priloženim adapterom za napajanje.
2. Prilikom podešavanja ugla nemojte previše savijati ruku lampe da biste izbegli oštećenje.
3. Lampa je namenjena isključivo za unutrašnju upotrebu.
4. Ne koristite ovaj proizvod na površinama sa visokom temperaturom, zapaljivim predmetima ili u vlažnom okruženju kako biste izbegli oštećenje.
5. Ne rastavljajte lampu sami.
6. Izvor svetlosti u lampi nije zamenjiv; kada svetlo dostigne kraj svog radnog veka, cela lampa mora biti zamenjena.
7. Površina na koju se postavlja stezaljka mora biti ravna.

## INFORMACIJE O PROIZVODU

Naziv proizvoda:	SUN-FLEX® DESKLITE
Ulazna snaga:	12W
Izvor napajanja:	72x0,5W/LED
Temperatura boje:	3000K-6500K
Ulazni napon:	100-240V~50/60Hz
Izvor svetlosti:	LED
Boja:	crna / bela
Lista proizvoda:	telo lampe + stezaljka + adapter za napajanje + daljinski upravljač + uputstvo
Materijal:	ABS, gvožđe, silicijum
Veličina kutije:	435x165x50 (mm)
Neto težina:	900 g
Podesivi ugao:	60 stepeni
Daljinski upravljač:	5m. Baterije nisu uključene
Stezaljka za sto:	maks. debljina radne ploče 70 mm
Art. broj:	102000 (bela), 102005 (crna)

## EU Izjava o usaglašenosti

1. Model proizvoda: 102000, 102005

2. Naziv i adresa proizvođača ili njegovog ovlašćenog zastupnika:  
SUN-FLEX AB  
Logistikvägen 6  
438 70 Landvetter, Švedska

3. Ova izjava o usaglašenosti izdaje se pod isključivom odgovornošću proizvođača.

4. Predmet izjave:  
Oprema: Desk lamp  
Brend: SUN-FLEX  
Model/Tip: 102000, 102005

5. Gore opisani proizvod je u skladu sa relevantnim propisima Evropske unije o usaglašavanju:  
Direktiva o niskonaponskoj opremi (LVD) 2014/35/EU  
Direktiva o elektromagnetnoj kompatibilnosti (EMC) 2014/30/EU  
Direktiva o ograničenju upotrebe opasnih supstanci (RoHS) 2011/65/EU

6. Reference na relevantne usklađene standarde ili druge tehničke specifikacije prema kojima je usaglašenost deklarirana:

LVD: EN 60335-2-2012  
EN 60335-2-7:2010

EMC: EN 55014-1:2006 + A1:2009 + A2:2011  
EN 55014-2:1997 + A1:2001 + A2:2008

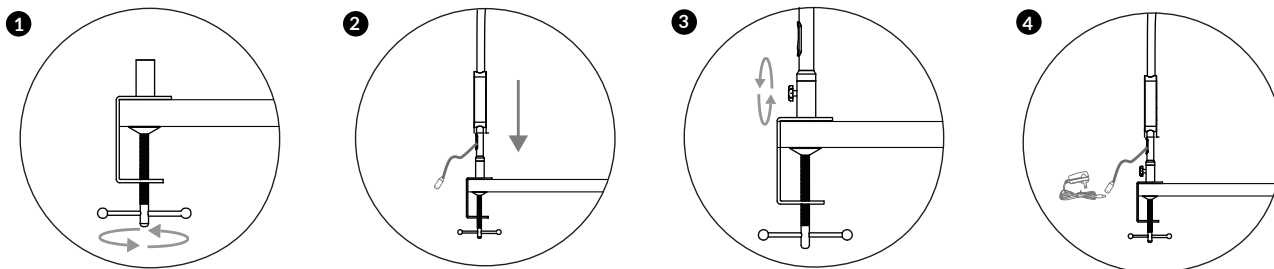
RoHS: EN 50581:2012

7. Potpisano u ime i za račun:  
Landvetter, 16-09-2022

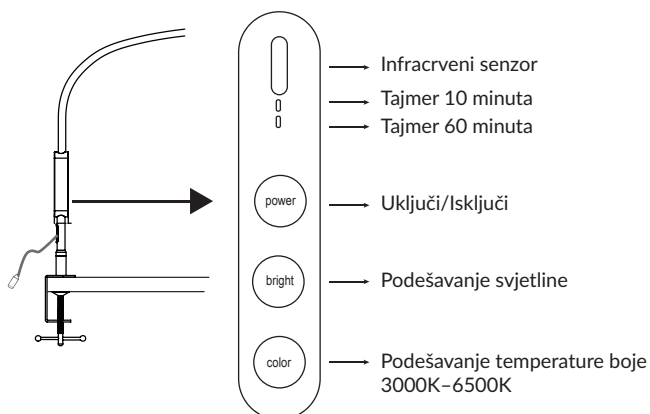
Proizvođač SUN-FLEX AB

Joakim Persson

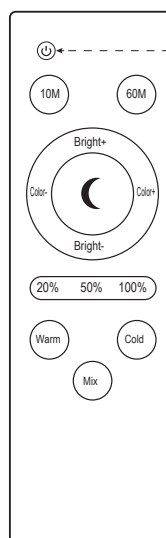
## INSTALACIJA



## DETALJI



## DALJINSKI UPRAVLJAČ



1. Uključi/Isključi
2. 10M: tajmer 10 minuta
3. 60M: tajmer 60 minuta
4. Bright +: povećaj svjetlinu
5. Bright -: smanji svjetlinu
6. Color +: povećaj temperaturu boje
7. Color -: smanji temperaturu boje
8. ☾: funkcija noćnog svjetla
9. 20%: svjetlina 20%
10. 50%: svjetlina 50%
11. 100%: svjetlina 100%
12. Warm: toplo svjetlo
13. Cold: bijelo svjetlo
14. Mix: način miješanog svjetla

## UPOZORENJA

1. Koristite proizvod s isporučenim adapterom za napajanje.
2. Prilikom podešavanja kuta nemojte previše savijati ruku kako biste izbjegli oštećenje.
3. Lampa je namijenjena isključivo za unutarnju upotrebu.
4. Ne koristite ovaj proizvod na površinama visoke temperature, zapaljivim predmetima ili u vlažnom okruženju kako biste izbjegli oštećenje.
5. Ne rastavljajte lampu sami.
6. Izvor svjetla u lampi nije zamjenjiv; kada dosegne kraj svog vijeka trajanja, cijela lampa mora biti zamijenjena.
7. Površina za stezaljku mora biti ravna.

## INFORMACIJE O PROIZVODU

Naziv proizvoda:	SUN-FLEX® DESKLITE
Ulazna snaga:	12W
Izvor napajanja:	72x0,5W/LED
Temperatura boje:	3000K-6500K
Ulazni napon:	100-240V~50/60Hz
Izvor svjetlosti:	LED
Boja:	crna / bijela
Lista proizvoda:	tijelo lampe + stezaljka + adapter za napajanje + daljinski upravljač + uputstvo
Materijal:	ABS, željezo, silicij
Veličina kutije:	435×165×50 (mm)
Neto težina:	900 g
Podesivi ugao:	60 stepeni
Daljinski upravljač:	5m. Baterije nisu uključene
Stezaljka za sto:	maks. debljina radne ploče 70 mm
Art. broj:	102000 (bijela), 102005 (crna)

## EU Izjava o usklađenosti

1. Model proizvoda: 102000, 102005

2. Naziv i adresa proizvođača ili njegovog ovlaštenog zastupnika:  
SUN-FLEX AB  
Logistikvägen 6  
438 70 Landvetter, Švedska

3. Ova izjava o usklađenosti izdaje se pod isključivom odgovornošću proizvođača.

4. Predmet izjave:  
Oprema: Desk lamp  
Brend: SUN-FLEX  
Model/tip: 102000, 102005

5. Gore opisani proizvod u skladu je s relevantnim propisima Evropske unije o usklađivanju:  
Direktiva o niskonaponskoj opremi (LVD) 2014/35/EU  
Direktiva o elektromagnetnoj kompatibilnosti (EMC) 2014/30/EU  
Direktiva o ograničenju upotrebe opasnih supstanci (RoHS) 2011/65/EU

6. Reference na relevantne usklađene standarde ili druge tehničke specifikacije prema kojima je usklađenost deklarirana:

LVD: EN 60335-2-2012  
EN 60335-2-7:2010

EMC: EN 55014-1:2006 + A1:2009 + A2:2011  
EN 55014-2:1997 + A1:2001 + A2:2008

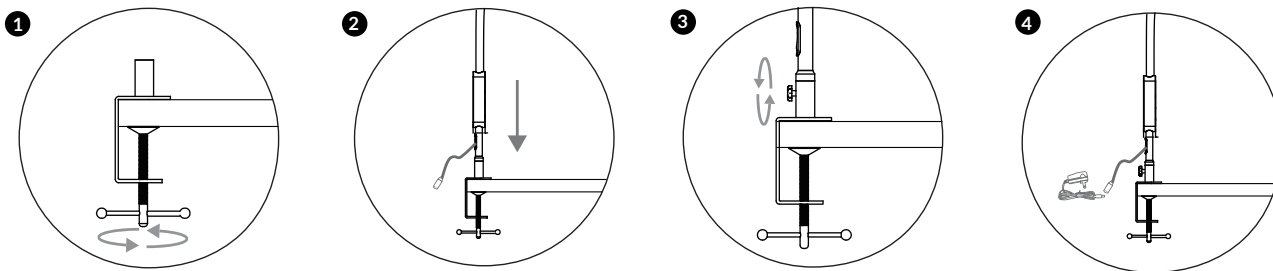
RoHS: EN 50581:2012

7. Potpisano u ime i za račun:  
Landvetter, 16-09-2022

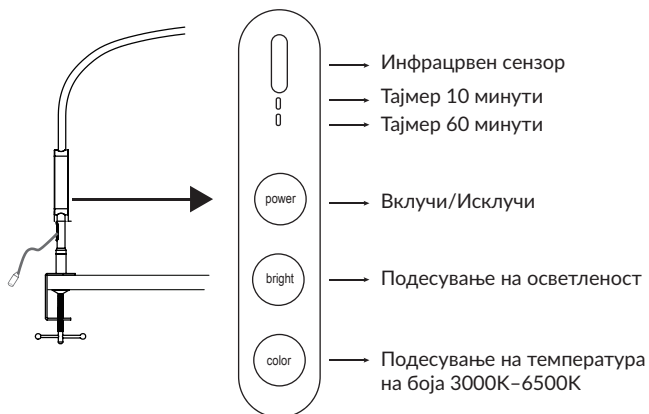
Proizvođač SUN-FLEX AB

Joakim Persson

## ИНСТАЛАЦИЈА



## ДЕТАЛИ



## ДАЛЕЧНСКО УПРАВУВАЊЕ



## ПРЕДУПРЕДУВАЊА

1. Користете го производот со приложениот адаптер за напојување.
2. При подесување на аголот не ја свиткувајте раката премногу за да избегнете оштетување.
3. Лампата е наменета само за внатрешна употреба.
4. Не користете го овој производ на површини со висока температура, на запалливи предмети или во влажна средина за да избегнете оштетување.
5. Не расклопувајте ја лампата сами.
6. Изворот на светлина во лампата не може да се замени; кога ќе го достигне крајот на својот животен век, целата лампа треба да се замени.
7. Површината за прицврстување на стегачот мора да биде рамна.

## ИНФОРМАЦИИ ЗА ПРОИЗВОДОТ

Име на производот:	SUN-FLEX® DESKLITE
Влезна моќност:	12W
Извор на напојување:	72x0,5W/LED
Температура на боја:	3000K-6500K
Влезен напон:	100-240V~50/60Hz
Извор на светлина:	LED
Боја:	црна / бела
Листа на производи:	тело на светилка + клип + адаптер за напојување + далечински управувач + упатство
Материјал:	ABS, железо, силика
Големина на кутијата:	435x165x50 (mm)
Нето тежина:	900 g
Прилагодлив агол:	60 степени
Далечински управувач:	5m. Батериите не се вклучени
Клип за маса:	макс. дебелина на работна површина 70 mm
Артикул бр.:	102000 (бела), 102005 (црна)

## ЕУ Декларација за сообразност

1. Модел на производ: 102000, 102005

2. Име и адреса на производителот или неговиот овластен претставник:  
SUN-FLEX AB  
Logistikkvägen 6  
438 70 Landvetter, Шведска

3. Оваа декларација за сообразност е издадена под целосна одговорност на производителот.

4. Предмет на декларацијата:  
Опрема: Desk lamp  
Трговска марка: SUN-FLEX  
Модел/тип: 102000, 102005

5. Горенаведениот производ е во согласност со релевантното законодавство на Европската унија за хармонизација:  
Директива за нисковолтна опрема (LVD) 2014/35/EU  
Директива за електромагнетна компатибилност (EMC) 2014/30/EU  
Директива за ограничување на употребата на опасни супстанции (RoHS) 2011/65/EU

6. Референци на применетите хармонизирани стандарди или други технички спецификации врз основа на кои е изјавена сообразноста:

LVD: EN 60335-2-2012  
EN 60335-2-7:2010

EMC: EN 55014-1:2006 + A1:2009 + A2:2011  
EN 55014-2:1997 + A1:2001 + A2:2008

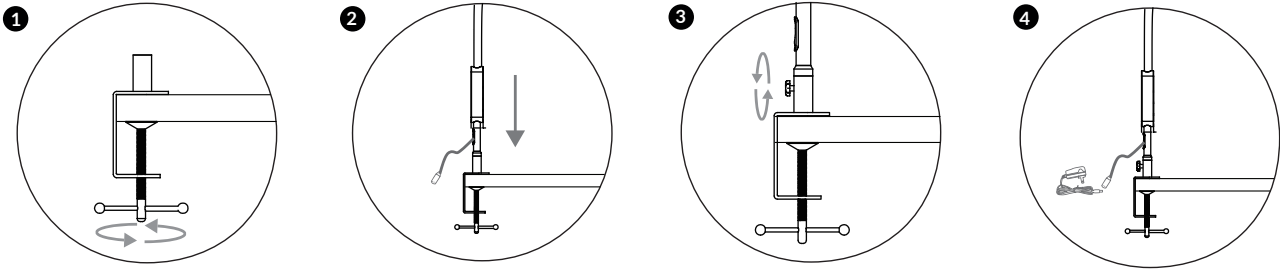
RoHS: EN 50581:2012

7. Потпишано во име и за сметка на:  
Landvetter, 16-19-2022

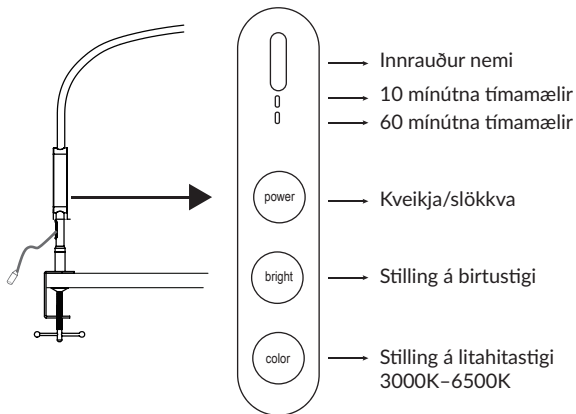
Производител SUN-FLEX AB

Joakim Persson

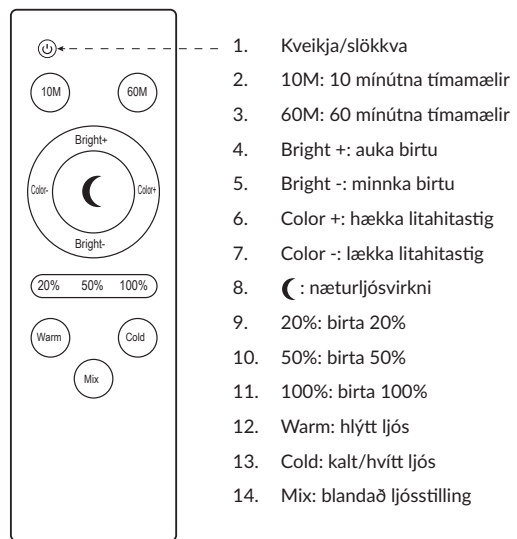
## UPPSETNING



## UPPLÝSINGAR



## DALJINSKI UPRAVLJAČ



## VARÚÐ

1. Notið vöruna aðeins með meðfylgjandi straumbreytir.
2. Þegar stillt er á horn, ekki beygja handlegginn of mikið til að forðast skemmdir.
3. Lampinn er aðeins ætlaður til notkunar innandyrna.
4. Ekki nota vöruna á heitum, eldfimnum eða röku yfirborði til að forðast skemmdir.
5. Ekki taka lampann í sundur sjálf/ur.
6. Ljósupspretta lampans er ekki hægt að skipta út; þegar hún nær lok líftíma sínum þarf að skipta út öllum lampanum.
7. Yfirborðið sem klemmann er fest á verður að vera slétt.

## UPPLÝSINGAR UM VÖRU

Heiti vöru:	SUN-FLEX® DESKLITE
Inntaksafi:	12W
Orkugjafi:	72x0,5W/LED
Litarhiti:	3000K-6500K
Inntaksspenna:	100-240V~50/60Hz
Ljósupspretta:	LED
Litur:	svart / hvítt
Vörulisti:	Ljósbúnaður + klemmufesting + straumbreytir + fjartæki + leiðbeiningar
Efni:	ABS, járn, kísill
Stærð öskju:	435×165×50 (mm)
Nettóþyngd:	900 g
Stíllanlegur halli:	60 gráður
Fjartæki:	5m. Rafflöður fylgja ekki
Klemmufesting á borð:	hámarksborðþykkt 70 mm
Vöru nr.:	102000 (hvítt), 102005 (svart)

## ES Samræmisfyrirlysing

1. Vörulíkan: 102000, 102005

2. Nafn og heimilisfang framleiðanda eða umboðsmanns hans:  
SUN-FLEX AB  
Logistikvägen 6  
438 70 Landvetter, Svitbjöð

3. Þessi samræmisfyrirlysing er gefin út á ábyrgð framleiðandans eingöngu.

4. Efni yfirtýsingarinnar:  
Tæki: Desk lamp  
Vörumerki: SUN-FLEX  
Gerð/tegund: 102000, 102005

5. Ofangreind vara er í samræmi við viðeigandi samræmd löggjöf Evrópusambandsins:  
Lágsþennutílskipun (LVD) 2014/35/ESB  
Rafsegulhæfstílskipun (EMC) 2014/30/ESB  
Takmörkun á notkun hættulegra efna (RoHS) 2011/65/ESB

6. Tilvísanir í viðeigandi samræmda staðla eða aðra tæknilega staðla sem samræmið byggist á:

LVD: EN 60335-2-2012  
EN 60335-2-7:2010

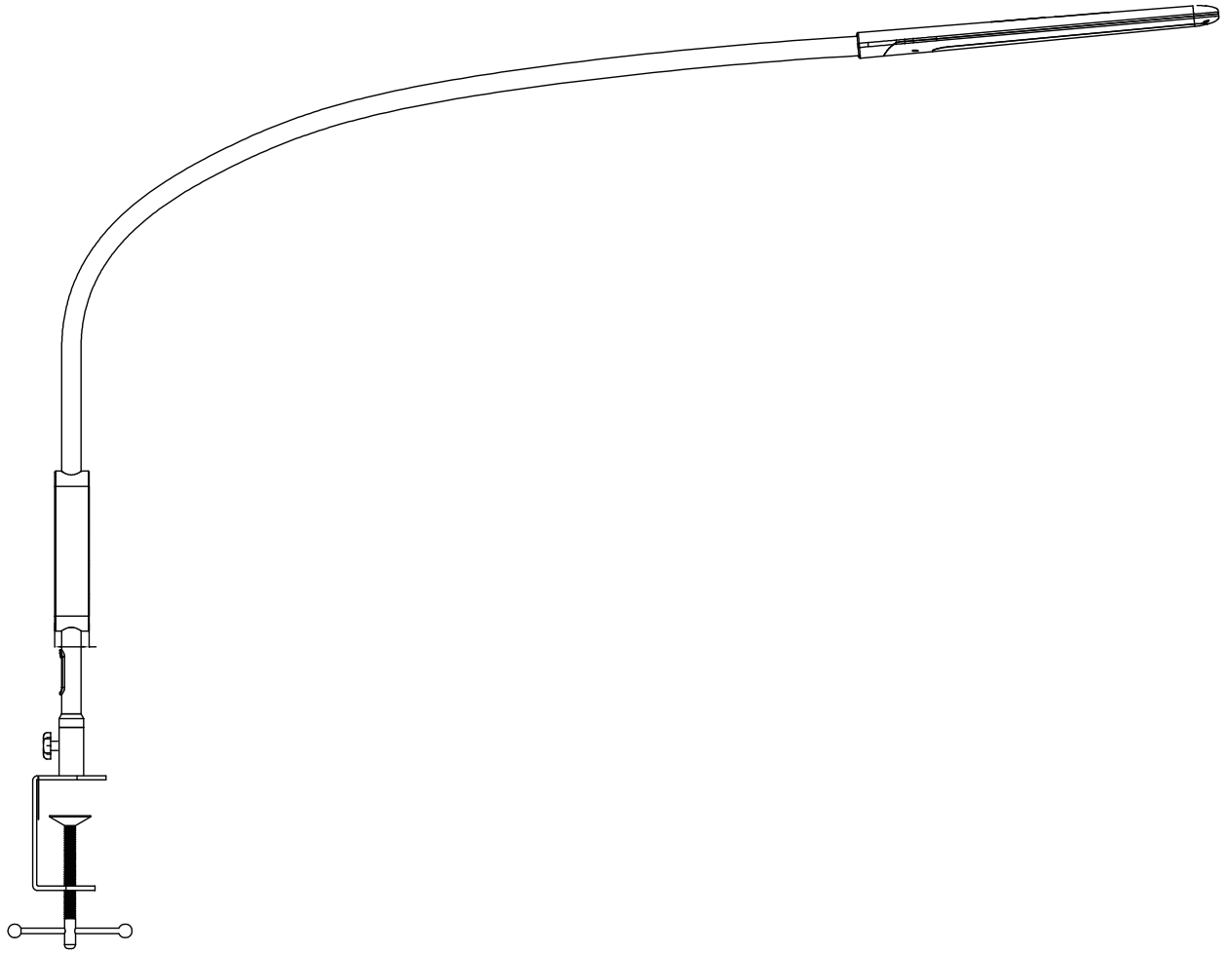
EMC: EN 55014-1:2006 + A1:2009 + A2:2011  
EN 55014-2:1997 + A1:2001 + A2:2008

RoHS: EN 50581:2012

7. Undirritað fyrir hönd og í umboði:  
Landvetter, 16-09-2022

Framleiðandi SUN-FLEX AB

Joakim Persson







# SUN-FLEX



SUN-FLEX AB, Logistikkvägen 6, SE-438 70 Landvetter, Sweden

Tel: +46 322 127 00

[info@sun-flex.com](mailto:info@sun-flex.com)

[www.sun-flex.com](http://www.sun-flex.com)