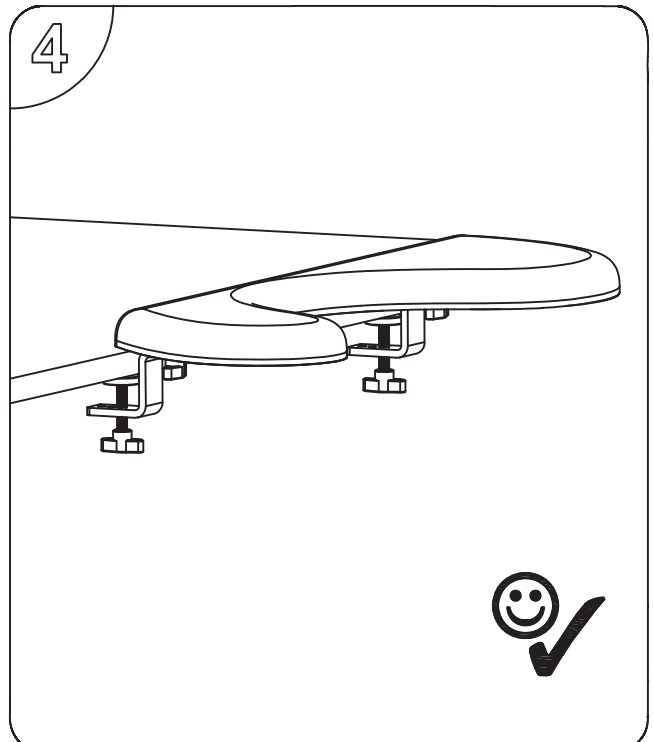
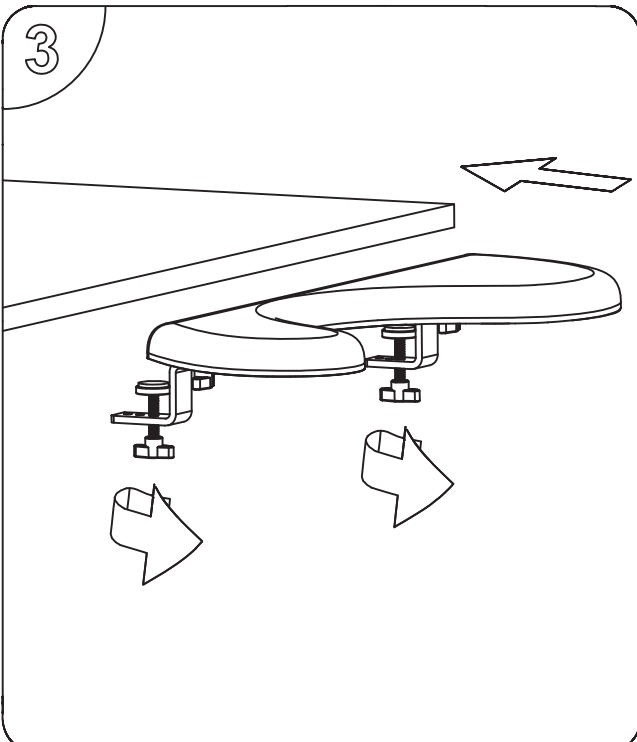
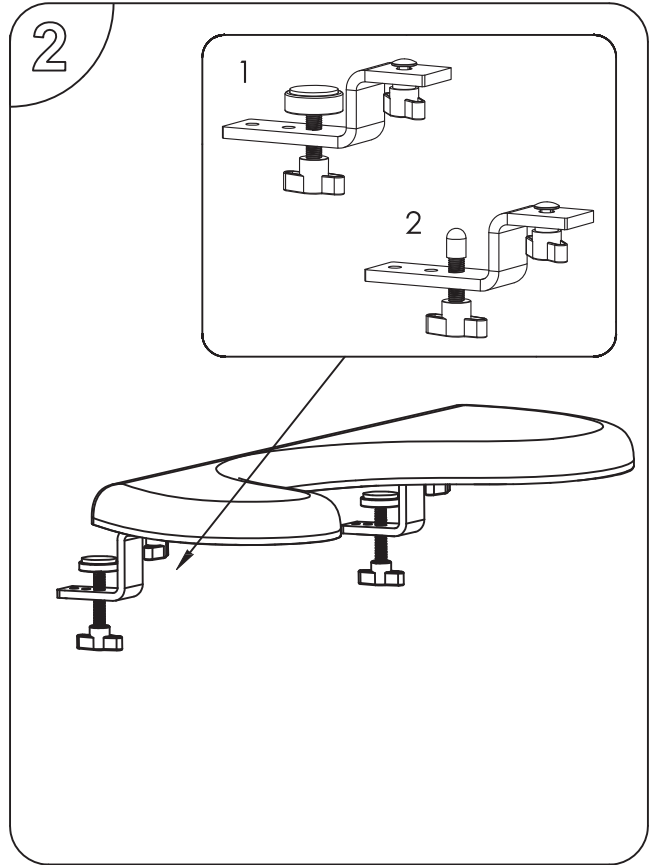
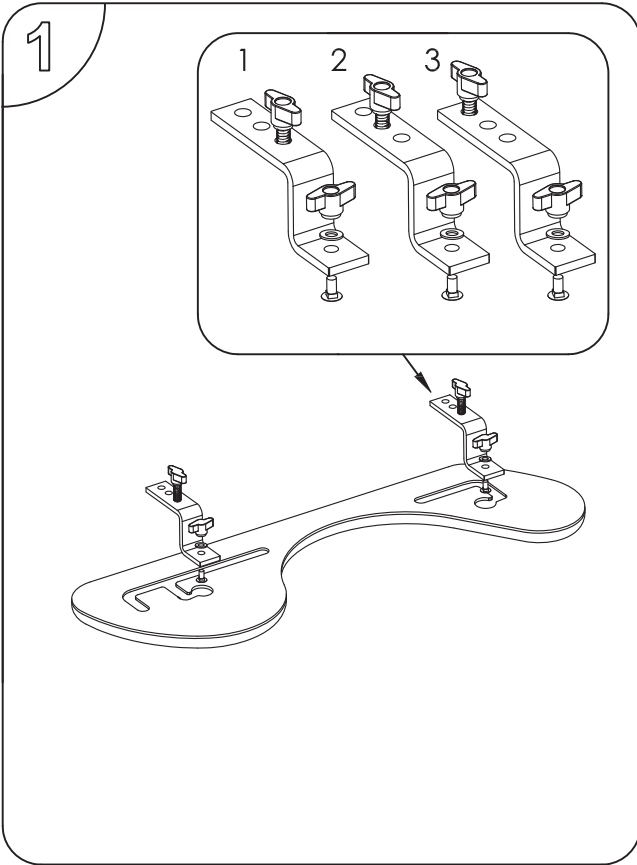
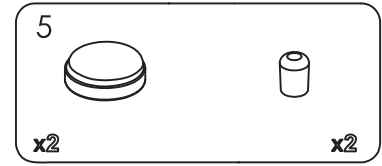
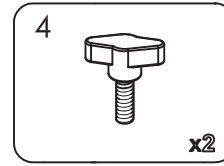
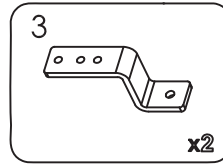
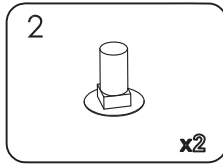
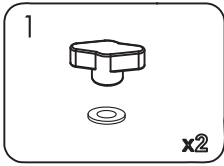


SUN-FLEX® Forearmsupport PLUS

Art.no. 410396



▲ EN SAFETY INSTRUCTIONS

- Follow the assembly instructions carefully. Position the brackets as desired and tighten the screws firmly, but do not over tighten. Over tightening may damage the product and significantly reduce its strength.
- Mount only on a stable and level tabletop surface.
- Regularly check that screws and brackets are properly secured.
- Use the product only to support the forearms.
- Clean with a mild detergent.
- The product can be disinfected with approved surface disinfectants.
- Replace the product if it shows signs of damage or wear.
- Avoid exposing the product to direct sunlight or heat for extended periods.

▲ SV SÄKERHETSINSTRUKTIONER

- Följ monteringsanvisningarna noggrant. Placera fästena i önskad position och dra åt skruvarna ordentligt, men inte för hårt. För hård åtdragning kan skada produkten och kraftigt minska dess hållfärdighet.
- Montera endast på stabil och plan bordsoyta.
- Kontrollera regelbundet att skruvar och fästen sitter ordentligt.
- Använd endast produkten för att stödja underarmarna
- Rengör med mild rengöringsmedel.
- Produkten tål desinfektion med godkända ytdesinfektionsmedel.
- Byt ut produkten om den visar tecken på skador eller slitage.
- Undvik att utsätta produkten för direkt solljus eller värme under längre tid.

▲ DK SIKKERHEDSINSTRUKTIONER

- Følg monteringsvejledningen nøje. Placer beslagene i den ønskede position og stram skruerne godt, men ikke for hårdt. For hård tilspænding kan beskadige produktet og reducere dets styrke betydeligt.
- Monter kun på en stabil og plan bordoverflade.
- Kontroller regelmæssigt, at skruer og beslag sidder ordentligt fast.
- Brug kun produktet til at støtte underarmene.
- Rengør med et mildt rengøringsmiddel.
- Produktet tåler desinfektion med godkendte overfladedesinfektionsmidler.
- Udskift produktet, hvis det viser tegn på skade eller slitage.
- Undgå at udsætte produktet for direkte sollys eller varme i længere tid.

▲ NO SIKKERHETSINSTRUKSJONER

- Følg monteringsanvisningene nøye. Plasser festene i ønsket posisjon og stram skruene godt, men ikke for hardt. For hard tilstramming kan skade produktet og redusere dets styrke betydelig.
- Monter kun på en stabil og jevn bordflate.
- Kontroller regelmessig at skruer og fester sitter ordentlig.
- Bruk kun produktet til å støtte underarmene.
- Rengjør med mildt rengjøringsmiddel.
- Produktet tåler desinfeksjon med godkjente overflatedesinfeksjonsmidler.
- Bytt ut produktet dersom det viser tegn på skade eller slitage.
- Unngå å utsette produktet for direkte sollys eller varme over lengre tid.

▲ FI TURVALLISUUSOHJEET

- Noudata asennusohjeita huolellisesti. Aseta kiinnikkeet haluttuun asentoon ja kiristä ruuvit kunnonla, mutta älä liian tiukasti. Liiallinen kiristys voi vahingoittaa tuotetta ja heikentää sen kestävyttä merkittävästi.
- Asenna vain vakaalle ja tasaiselle pöytäpinnalle.
- Tarkista säännöllisesti, että ruuvit ja kiinnikkeet ovat kunnonla kiinni.
- Käytä tuotetta vain kynärvärsien tukemiseen.
- Puhdista miedolla puhdistusaineella.
- Tuote kestää desinoinnin hyväksytyillä pintadesinfiointineilla.
- Vaihda tuote, jos siinä ilmenee vaurioita tai kulumisen merkkejä.
- Vältä altistamista tuotetta suoralle auringonvalolle tai lämmölle pitkäksi aikaa.

▲ FR INSTRUCTIONS DE SÉCURITÉ

- Suivez attentivement les instructions de montage. Placez les fixations à l'endroit souhaité et serrez les vis fermement, mais sans excès. Un serrage trop fort peut endommager le produit et réduire considérablement sa résistance.
- Montez uniquement sur une surface de table stable et plane.
- Vérifiez régulièrement que les vis et les fixations sont bien serrées.
- Utilisez le produit uniquement pour soutenir les avant-bras.
- Nettoyez avec un détergent doux.
- Le produit peut être désinfecté avec des désinfectants de surface approuvés.
- Remplacez le produit s'il présente des signes de dommages ou d'usure.
- Évitez d'exposer le produit à la lumière directe du soleil ou à la chaleur pendant une période prolongée.

▲ DE SICHERHEITSANWEISUNGEN

- Befolgen Sie die Montageanleitung sorgfältig. Platzieren Sie die Halterungen in der gewünschten Position und ziehen Sie die Schrauben fest an, aber nicht zu stark. Ein zu festes Anziehen kann das Produkt beschädigen und seine Festigkeit erheblich verringern.
- Nur auf einer stabilen und ebenen Tischoberfläche montieren.
- Überprüfen Sie regelmäßig, ob Schrauben und Halterungen fest sitzen.
- Verwenden Sie das Produkt ausschließlich zur Unterstützung der Unterarme.
- Reinigen Sie es mit einem milden Reinigungsmittel.
- Das Produkt ist für die Desinfektion mit zugelassenen Flächen-desinfektionsmitteln geeignet.
- Ersetzen Sie das Produkt, wenn es Anzeichen von Schäden oder Abnutzung zeigt.
- Vermeiden Sie längere direkte Sonneneinstrahlung oder Hitze einwirkung auf das Produkt.

▲ NL VEILIGHEIDSIINSTRUCTIES

- Volg de montage-instructies zorgvuldig. Plaats de bevestigingen in de gewenste positie en draai de schroeven stevig aan, maar niet te strak. Te strak aandraaien kan het product beschadigen en de sterkte aanzienlijk verminderen.
- Monteer alleen op een stabiel en vlak tafelooppvlak.
- Controleer regelmatig of de schroeven en bevestigingen goed vastzitten.
- Gebruik het product uitsluitend om de onderarmen te ondersteunen.
- Reinig met een mild schoonmaakmiddel.
- Het product is bestand tegen desinfectie met goedgekeurde oppervlakedesinfectiemiddelen.
- Vervang het product als het tekenen van schade of slijtage vertoont.
- Vermijd langdurige blootstelling van het product aan direct zonlicht of warmte.

▲ PL INSTRUKCJE BEZPIECZEŃSTWA

- Dokładnie przestrzegaj instrukcji montażu. Umieść uchwyty w żądanej pozycji i dokręć śruby mocno, ale nie za mocno. Zbyt mocne dokręcenie może uszkodzić produkt i znacznie zmniejszyć jego wytrzymałość.
- Montuj wyłącznie na stabilnej i równej powierzchni stołu.
- Regularnie sprawdzaj, czy śruby i uchwyty są dobrze przycmowane.
- Używaj produktu wyłącznie do podpierania przedramion.
- Czyść łagodnym środkiem czyszczącym.
- Produkt nadaje się do dezynfekcji zatwierdzonymi środkami do dezynfekcji powierzchni.
- Wymień produkt, jeśli wykazuje oznaki uszkodzenia lub zużycia.
- Unikaj długotrwałego narażenia produktu na bezpośrednio działanie promieni słonecznych lub ciepła.

▲ ET OHUTUSJUHISED

- Järgige hoolikalt paigaldusjuhiseid. Asetage kinnitused soovitud asendisse ja pingutage kruvid kindlalt, kuid mitte liiga tugevalt. Liigne pingutamine võib toodet kahjustada ja oluliselt vähendada selle vastupidavust.
- Paigaldage ainult stabiilsele ja tasasele laupinnale.
- Kontrollige regulaarselt, et kruvid ja kinnitused oleksid korralikult kinnitatud.
- Kasutage toodet ainult käsi varte toetamiseks.
- Puhastage õrna puhastusvahendiga.
- Toodet võib desinfitseerida heakskiidetud pindade desinfitseerimisvahenditega.
- Vahetage toode välja, kui see näitab kahjustuse või kulumise märke.
- Vältige toote pikaajalist kokkupuudet otse päikesevalguse või kuumusega.

▲ LT SAUGOS INSTRUKCIJOS

- Kruopščiai laikykites surinkimo instrukcijų. Priritvintinkite laikiklius norimoje vietoje ir tvirtai priveržkite varžtus, bet ne per stipriai. Per stiprus priveržimas gali pažeisti gaminį ir žymiai sumažinti jo tvirtumą.
- Montuokite tik ant stabilaus ir lygaus stalo paviršiaus.
- Reguliariai tikrinkite, ar varžtai ir laikikliai yra tinkamai priritvintinti.
- Naudokite gaminį tik dilbiams paremti.
- Valykite švelniu valikliu.
- Gaminį galima dezinfekuoti patvirtintomis paviršiaus dezinfekavimo priemonėmis.
- Pakeiskite gaminį, jei pastebite pažeidimų ar nusidėvėjimo požymių.
- Venkite ilgalaikio tiesioginių saulės spindulių ar karščio poveikio gaminiui.

▲ LV DROŠĪBAS NORĀDĪJUMI

- Rūpīgi ievērojiet montāžas instrukcijas. Novietojiet stiprinājumus vēlamajā pozīcijā un cieši pievelciet skrūves, bet ne pārāk stipri. Pārāk cieša pievilkšana var sabojāt izstrādājumu un ievērojami samazināt tā izturību.
- Montējiet tikai uz stabilas un līdzenas galdā virsmas.
- Regulāri pārbaudiet, vai skrūves un stiprinājumi ir droši nostiprināti.
- Izmantojiet izstrādājumu tikai apakšdelmu atbalstam.
- Tīriet ar maigu tīrīšanas līdzekli.
- Izstrādājumu drīkst dezinficēt ar apstiprinātiem virsmas dezinfekcijas līdzekļiem.
- Nomainiet izstrādājumu, ja parādās bojājumu vai nolietojuma pazīmes.
- Izvairieties no ilgstošas izstrādājuma pakļaušanas tiešiem saules stariem vai karstumam.

▲ CS BEZPEČNOSTNÍ POKYNY

- Pečlivě dodržujte montážní pokyny. Umístěte držáky do požadované polohy a šrouby utáhněte pevně, ale ne příliš silně. Příliš silné utáhnutí může poškodit výrobek a výrazně snížit jeho pevnost.
- Montujte pouze na stabilní a rovný povrch stolu.
- Pravidelně kontrolujte, zda jsou šrouby a držáky správně upevněny.
- Výrobek používejte pouze k podpoře předloktí.
- Čistěte jemným čisticím prostředkem.
- Výrobek lze dezinfikovat schválenými dezinfekčními prostředky na povrchy.
- Vyměňte výrobek, pokud vykazuje známky poškození nebo opotřebení.
- Vyhňte se dlouhodobému vystavení výrobku přímému slunečnímu záření nebo teplu.

▲ SK BEZPEČNOSTNÉ POKYNY

- Dôsledne dodržiavajte montážne pokyny. Umiestnite držáky do požadovanej polohy a skrutky pevne utiahnite, ale nie príliš silno. Príliš silné utiahnutie môže výrobok poškodiť a výrazne znížiť jeho pevnosť.
- Montujte iba na stabilný a rovný povrch stola.
- Pravidelne kontrolujte, či sú skrutky a držáky správne upevnené.
- Výrobok používajte iba na podopretie predlaktí.
- Čistite jemným čistiacim prostriedkom.
- Výrobok je možné dezinfikovať schválenými dezinfekčnými prostriedkami na povrchy.
- Výrobok vymeňte, ak vykazuje známky poškodenia alebo opotrebovania.
- Vyhňte sa dlhodobému vystaveniu výrobku priamemu slnečnému žiareniu alebo teplu.

▲ HR SIGURNOSNE UPUTE

- Pažljivo slijedite upute za montažu. Postavite nosače u željeni položaj i čvrsto zategnite vijke, ali ne prejako. Prekomjerno zatezanje može oštetiti proizvod i znatno smanjiti njegovu čvrstoću.
- Montirajte samo na stabilnu i ravnu površinu stola.
- Redovito provjeravajte jesu li vijci i nosači pravilno učvršćeni.
- Proizvod koristite isključivo za oslonac podlaktica.
- Čistite blagim sredstvom za čišćenje.
- Proizvod je pogodan za dezinfekciju odobrenim sredstvima za dezinfekciju površina.
- Zamijenite proizvod ako pokazuje znakove oštećenja ili trošenja.
- Izbjegavajte dugotrajno izlaganje proizvoda izravnoj sunčevoj svjetlosti ili toplini.

▲ SL VARNOSTNA NAVODILA

- Natančno upoševajte navodila za montažo. Nosilce namestite na želeno mesto in vijake dobro privijte, vendar ne premočno. Prekomerno zategovanje lahko poškoduje izdelek in bistveno zmanjša njegovo trdnost.
- Montirajte samo na stabilno in ravno površino mize.
- Redno preverjajte, ali so vijaki in nosilci trdno pritrjeni.
- Izdelek uporabljajte izključno za podporo podlakti.
- Čistite z blagim čistilnim sredstvom.
- Izdelek je primeren za razkuževanje z odobrenimi razkužili za površine.
- Izdelek zamenjajte, če kaže znake poškodb ali obrabe.
- Izogibajte se dolgotrajni izpostavljenosti izdelka neposredni sončni svetlobi ali toploti.

▲ SR Безбедносна упутства

- Pažljivo pratite uputstva za montažu. Postavite nosače u жељени положај и чврсто заврните шрафове, али не превише јако. Претерано затезање може оштетити производ и значајно смањити његову чврстоћу.
- Монтирајте само на стабилну и равну површину стола.
- Редовно проверавајте да ли су шрафови и носачи правилно причвршћени.
- Користите производ искључиво за ослонац подлактица.
- Чистите благим средством за чишћење.
- Производ је погодан за дезинфекцију одобреним средствима за дезинфекцију површина.
- Замените производ ако показује знаке оштећења или хабања.
- Избегавајте дуготрајно излагање производа директној сунчевој светлости или топлоти.

▲ BS SIGURNOSNE UPUTE

- Pažljivo slijedite upute za montažu. Postavite nosače u željeni položaj i čvrsto zategnite vijke, ali ne previše jako. Pretjerano zatezanje može oštetiti proizvod i značajno smanjiti njegovu čvrstoću.
- Montirajte samo na stabilnu i ravnu površinu stola.
- Redovno provjeravajte da li su vijci i nosači pravilno pričvršćeni.
- Koristite proizvod isključivo za oslonac podlaktica.
- Čistite blagim sredstvom za čišćenje.
- Proizvod se može dezinfikovati odobrenim sredstvima za dezinfekciju površina.
- Zamijenite proizvod ako pokazuje znakove oštećenja ili istrošenosti.
- Izbjegavajte dugotrajno izlaganje proizvoda direktnoj sunčevoj svjetlosti ili toploti.

▲ MK БЕЗБЕДНОСНИ УПАТСТВА

- Внимателно следете ги упатствата за монтажа. Поставете ги држачите во посакуваната позиција и затегнете ги завртките чврсто, но не премногу. Претерано затегнување може да го оштети производот и значително да ја намали неговата чврстина.
- Монтирајте само на стабилна и рамна површина на маса.
- Редовно проверувајте дали завртките и држачите се добро затegnати.
- Користете го производот само за потпирање на подлактиците.
- Чистете со благ детергент.
- Производот може да се дезинфицира со одобрени средства за дезинфекција на површини.
- Заменете го производот доколку покажува знаци на оштетување или истрошеност.
- Избегнувајте долготрајно изложување на производот на директна сончева светлина или топлина.

▲ IS ÖRYGGISLEIÐBEININGAR

- Fylgdu samsetningarleiðbeiningunum vandlega. Settu festingarnar í þá stöðu sem óskað er eftir og hertu skruurnar vel, en ekki of fast. Of mikil herðing getur skemmt vöruna og dregið verulega úr styrkleika hennar.
- Settu aðeins saman á stöðugu og sléttu borðyfirborði.
- Athugaðu reglulega hvort skruður og festingar séu tryggilega fastar.
- Notaðu vöruna eingöngu til að styðja við framhandleggina.
- Hreinsaðu með mildu hreinsiefni.
- Varan má sóðthreinsa með víðurkenndum yfirborðsóðthreinsiefnum.
- Skiptu um vöru ef hún sýnir merki um skemmdir eða slita.
- Forðastu að láta vöruna standa lengi í beinu sólarljósi eða hita.

SUN-FLEX®

SUN-FLEX AB

Logistikvägen 6, SE-438 70 Landvetter, Sweden

Tel: +46 322 127 00

info@sun-flex.com

www.sun-flex.com