



## Professionella märkmaskiner

Skriv snabbt ut tydliga och  
slitstarka etiketter, var du  
än är.

[brother.se](https://www.brother.se)



# E-Serien



PT-E110VP



PT-E560BTVP / PT-E560BTSP

Brothers E-serie har utformats med fokus på elektriker och nätverkstekniker, och ger dig en professionell märkningslösning för alla typer av elektronik- och datakom-installationer. Tydlig märkning av kablar, ledningar, strömbrytare och vägguttag med hållbara och tåliga etiketter är oerhört viktigt för elektriker och installatörer av datakom-, telekom- och säkerhetsutrustning.

Tack vare inbyggda, branschspecifika funktioner och snabbtangenter samt Bluetooth-anslutning\* skriver märkmaskinerna i Brother E-Serien snabbt och effektivt ut tydliga och slitstarka etiketter, var du än befinner dig.

\* Endast PT-E560BT

## Sammanfattning av egenskaper

Lättanvänt inbyggt QWERTY-tangentbord

Lättavläst LCD-skärm

Automatisk kniv med halvklippsfunktion

USB-anslutning för PC-utskrifter

Bluetooth-anslutning

Skriv ut etiketter med 2D-streckkod & QR-kod

Avancerat designprogram (PT Editor 6.0)

Designa och printa etiketter med appen Brother Pro Label Tool

Kompatibel med Brothers tåliga laminerade TZe-tape

Max. tapebredd

Max. utskriftshastighet

PT-E110

PT-E560BT



12 mm

20 mm/s



24 mm

30 mm/s\*

\* Vid anslutning med nätadapter (PA-AD-004)

# PT-E560BTVP PT-E560BTSP



Skapa slitstarka etiketter med de inbyggda, användarvänliga funktionerna, med PC-programvara eller i appen Brother Pro Label Tool via Bluetooth-anslutning på mobil eller surfplatta.

Lättavläst stor grafisk display med bakgrundsbelysning.

Utskrift av slitstarka etiketter, upp till 24 mm breda.

Specialtape finns för extra stark vidhäftning, flexibel ID, krympslang och självlaminering.

Snabba utskriftshastigheter på upp till 30 mm/s och automatisk kniv (hel- och halvklippsfunktion) för utskrift av flera etiketter i fortlöpande längd som är enkla att lossa.

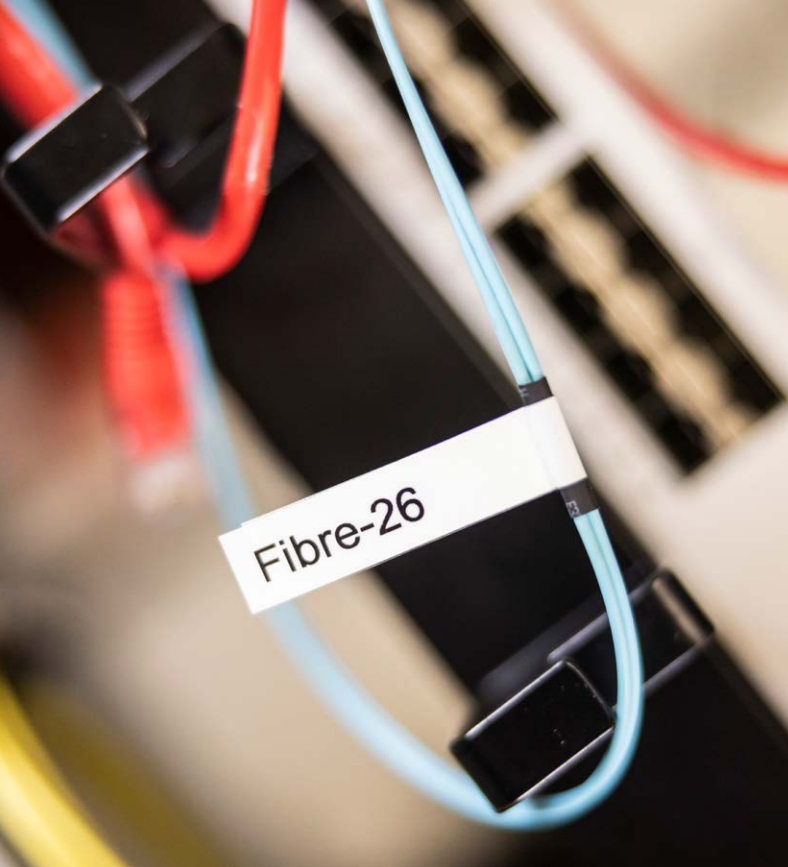
Sex snabbvalsknappar för generell märkning, frontpaneler, kabelflaggor/kabellinledning, plintar och manöverpaneler.

Skriv ut etiketter med QR-kod/2D-streckkod och logotyper.

PT-E560BTVP: Med väska, uppladdningsbart litium-jon-batteri, USB Type-C-kabel (1 m, svart), 12 mm flexibel ID-tape svart på vitt, 24 mm tape svart på gult med stark vidhäftning.

PT-E560BTSP: Med väska, uppladdningsbart litium-jon-batteri, USB Type-C-kabel (1 m, svart), 18 mm tape svart på vitt med stark vidhäftning, 24 mm tape svart på gult med stark vidhäftning, 12 mm flexibel ID-tape svart på vitt.





## PT-E110VP

---

Skapa slitstarka etiketter med det inbyggda, QWERTY-tangentbordet och specialanpassade märkningsfunktioner.

---

Lättavläst LCD-skärm.

---

Skriv ut slitstarka etiketter, upp till 12 mm breda.

---

Specialtape finns för extra stark vidhäftning och flexibel ID-märkning.

---

Utskriftshastigheter upp till 20 mm/s och inbyggd manuell kniv.

---

Med väska, nätadapter, 9 mm flexibel ID-tape svart på vitt, dokumentation.

---

# Extremt hårt testad tape

| 6 mm | 9 mm | 12 mm | 18 mm | 24 mm |



## TZe STARK VIDHÄFTNING, LAMINERAD – 8 M



För jämna, ojämna, texturerade och pulverlackerade ytor. I genomsnitt 3 gånger starkare vidhäftning på texturerade ytor än Brothers standardtape.

Svart på vitt

TZe-S211

TZe-S221

TZe-S231

TZe-S241

TZe-S251

Svart på transparent

TZe-S121

TZe-S131

TZe-S141

TZe-S151

Svart på gult

TZe-S621

TZe-S631

TZe-S641

TZe-S651



## TZe FLEXIBEL ID, LAMINERAD – 8 M



Med specialutvecklat lim för säker lindning runt sladdar och kablar med en diameter på 3 mm eller mer.

Svart på vitt

TZe-FX211

TZe-FX221

TZe-FX231

TZe-FX241

TZe-FX251

Svart på gult

TZe-FX611

TZe-FX621

TZe-FX631

TZe-FX641

TZe-FX651



## TZe SJÄLVLAMINERANDE – 8 M



Skapar ett skyddande lager över utskriften för kabelmärkning. Vår kostnadsbesparande lösning laminerar texten under utskrift, vilket innebär att 24 mm tape lämpar sig för kablar med större diameter, som CAT6A.

Svart på vitt

TZe-SL251

Svart på gult

TZe-SL651



## TZe SÄKERHETSTAPE, LAMINERAD – 8 M



När etiketten tas bort efterlämnas ett schackrutigt mönster som visar att etiketten har manipulerats.

Svart på vitt

TZe-SE4

TZe-SE5

| 5,2 mm | 9,0 mm | 11,2 mm | 21,0 mm |



## HSe 3:1 KRYMPSLANG – 1,5 M

Slang för utskrift, när den krymper skapas ett säkert grepp runt sladdar och kablar. Krympförhållande 3:1.

Svart på vitt

HSe-211E

HSe-221E

HSe-231E

HSe-251E

Svart på gult

HSe-611E

HSe-621E

HSe-631E

HSe-651E

# Välj rätt tape för jobbet

För att dina etiketter ska sitta säkert på plats är det viktigt att använda rätt tape för varje märkningsarbete. Diagrammet nedan visar vilken tape som rekommenderas för varje användningsområde.

| YTA              | MÄRKNING AV SLADDAR OCH KABLAR |                  |            | GENERELL MÄRKNING |               |
|------------------|--------------------------------|------------------|------------|-------------------|---------------|
|                  | Flexibel ID                    | Självlaminerande | Krympslang | Stark vidhäftning | Säkerhetstape |
| Jämna ytor       | ✓                              |                  |            | ✓                 | ✓             |
| Texturerade ytor | ●                              |                  |            | ✓                 | ●             |
| Kabellindning    | ✓                              | ✓                | ✓          |                   |               |
| Kabelflagga      | ✓                              |                  |            |                   |               |

✓ Rekommenderas    ● Acceptabel

## KRYMPSLANG



| Tape                | Bredd   | Rekommenderad kabelldiameter |
|---------------------|---------|------------------------------|
| HSe-211E / HSe-611E | 5,2 mm  | Ø 0,8–3,1 mm                 |
| HSe-221E / HSe-621E | 9,0 mm  | Ø 1,6–5,4 mm                 |
| HSe-231E / HSe-631E | 11,2 mm | Ø 2,1–7,0 mm                 |
| HSe-251E / HSe-651E | 21,0 mm | Ø 4,2–13,5 mm                |



# Extremt hårt testad tape

Brother P-touch laminerade etiketter har utformats för att hålla, var du än använder dem. Vår teknik för laminerad tape säkerställer att etiketterna fäster överallt, samtidigt som din text är skyddad. Etiketternas enastående motståndskraft mot vatten, nötning, kemikalier, blekning och extrema temperaturer gör att du alltid kan lita på dem. Och deras starka vidhäftning innebär att de märkningar du gör ute på fältet garanterat sitter kvar.



Laminerade



Temperatur-  
beständiga



Vatten-  
beständiga



Bleknings-  
beständiga



Nötnings-  
beständiga



Kemikalie-  
beständiga



Enkla att  
lossa



Stark  
vidhäftning



## Välj mellan:

- Tape med stark vidhäftning, perfekt för ojämna ytor och tre gånger starkare för att hålla även i mycket krävande miljöer.
- Flexibel ID-tape, speciellt utvecklad för att lindas runt kablar.
- Krympslang för robust kabelmärkning.
- Självlaminerande tape för nätverkskablar CAT5E/CAT6A.
- Säkerhetslaminerad tape – när etiketten tas bort efterlämnas ett schackrutigt mönster som visar att etiketten har manipulerats.





Läs mer om Pro Tape-sortimentet  
[brother.se/supplies](https://brother.se/supplies)



## Skapade för elektriker

Modellerna i Brothers E-Serie är en professionell och robust lösning för alla viktiga märkningsuppdrag inom elinstallation. Supersnabba utskrifter, effektiv kapning, Bluetooth-anslutning\* samt lättåtkomliga branschsymboler och mallar ökar produktiviteten ute på fältet.

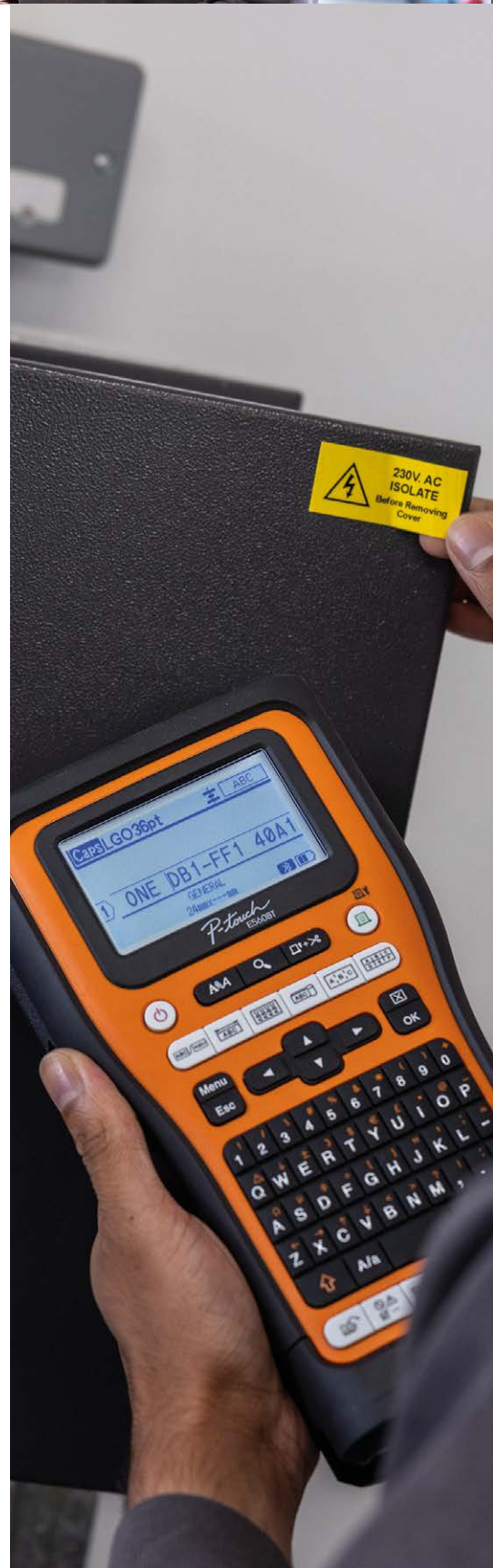
Inom ledningsdragning får inget lämnas åt slumpen och gällande regler måste följas. Brothers enheter för elmärkning innehåller en mängd inbyggda branschspecifika funktioner och specialanpassad tape som hjälper dig att skapa tydliga och slitstarka etiketter var du än befinner dig, för ett professionellt resultat som garanterat uppfyller kraven.

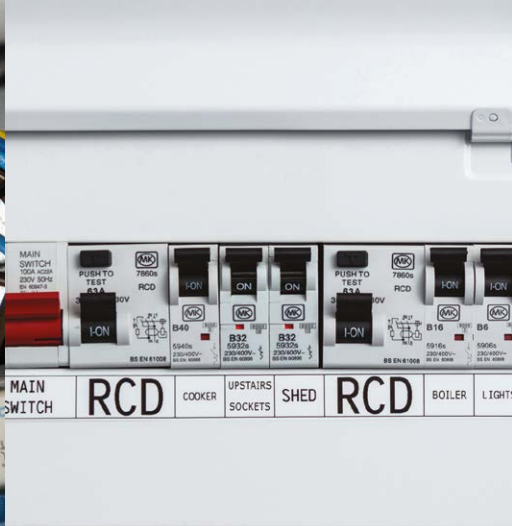
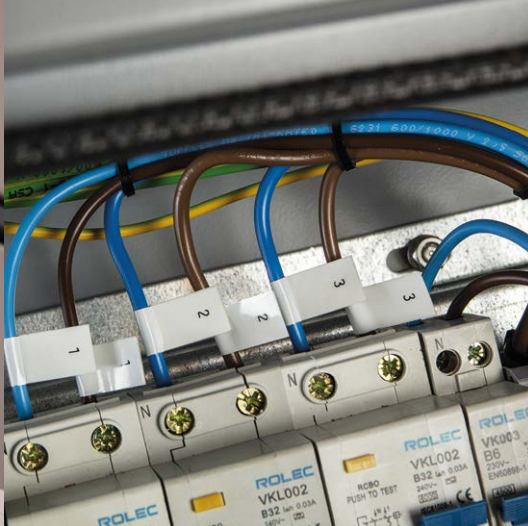
Brothers märkmaskiner är robusta och slitstarka och genererar etiketter som säkerställer att dina säkerhetsvarningar, meddelanden och id-märkningar sitter kvar var du än fäster dem.

\* Endast PT-E560BT

### Exempel på användningsområden:

- Elcentraler/konsumentenheter
- Generella varningsskyltar
- Kabelmärkning
- Elledning
- Strömbrytare och vägguttag
- Bryt- och manöveranordningar
- PAT-tester (test av bärbar elutrustning)





# Optimerade för regelefterlevnad

Som elektriker vet du hur viktigt det är att följa gällande föreskrifter för elinstallationer. I tabellen nedan ser du hur våra produkter kan hjälpa dig att efterleva alla specifika märkningskrav så att du alltid arbetar säkert och i överensstämmelse med gällande regler.

**PROFESSIONELT**  
**UPPMÄRKT**

**PT-E110VP**

**PT-E560BTVP**

| Föreskrift  | Sammanfattning   | PT-E110VP | PT-E560BTVP | Rekommenderad tape   |
|---|--|-----------|-------------|--|
| <b>514.1</b><br>Generell<br>– märkning och<br>meddelanden             | Märkning som indikerar ändamålet med bryt- och manöveranordningar och varningsmeddelanden vid behov.                                       | Vissa     | ✓           | <b>Svart på vitt<br/>12/18/24 mm</b><br><b>Svart på gult<br/>12/18/24 mm</b> |
| <b>514.2</b><br>Ledningssystem  | Märkning av kablar för inspektion, tester, reparation eller ändring.   | ✓         | ✓           | <b>Svart på vitt<br/>9/12 mm</b>   |
| <b>514.3</b><br>Märkning av ledare<br>med text och/eller<br>numrering | Läsbar och hållbar märkning av ledare med bokstäver och arabiska siffror. Siffrorna "6" och "9" stryks under för att förhindra förväxling. | ✓         | ✓           | <b>Svart på vitt<br/>9/12 mm</b>   |
| <b>514.4</b><br>Märkning av<br>skyddsanordningar                      | Tydlig märkning av skyddsanordningar.  | ✗         | ✓           | <b>Svart på vitt<br/>18/24 mm</b>  |



## Skapade för nätverkstekniker

Oavsett om du arbetar inomhus i ett datacenter eller utomhus med en fiber-installation kan du förlita dig på ett konsekvent professionellt resultat med slitstarka, hållbara etiketter som garanterat uppfyller branschkraven gällande märkning och standarder.

Brothers E-Series-enheter skapar etiketter som efterlever ANSI/EIA/TIA-606A/B samt UL-969-standard så att du alltid kan vara säker på att du arbetar med högkvalitativa etiketter helt enligt föreskrifterna.

De bärbara märkmaskinerna har dessutom anpassade snabbvalstangenter och funktioner som hjälper dig att skapa etiketter för en rad olika märkningsuppdrag snabbt och effektivt, oavsett var du befinner dig.

### Exempel på användningsområden:

- Skåp och hyllor
- Portar
- Patchpaneler
- Utrustning och telekomuttag
- Nätverkskablar (patchkabel eller permanent koppling)
- Fiberoptiska kablar

# Brother iLink&Label

## Spara tid. Minska antalet fel. Maximera produktiviteten.

Brothers professionella märkmaskiner\* integreras sömlöst med LinkWare Live via Brother-appen iLink&Label för att skapa optimala arbetsflöden vid stora märkningsprojekt.

Ladda bara ned Brothers iLink&Label-app och anslut till dina liveprojekt i Fluke Networks LinkWare. Välj de aktuella kabelmärkningarna och överför dem trådlöst direkt till din märkmaskin från Brother med en enkel knapptryckning – det är inte svårare än så!

\* Endast PT-E560BT

LinkWare Live





# Brother Pro Label Tool

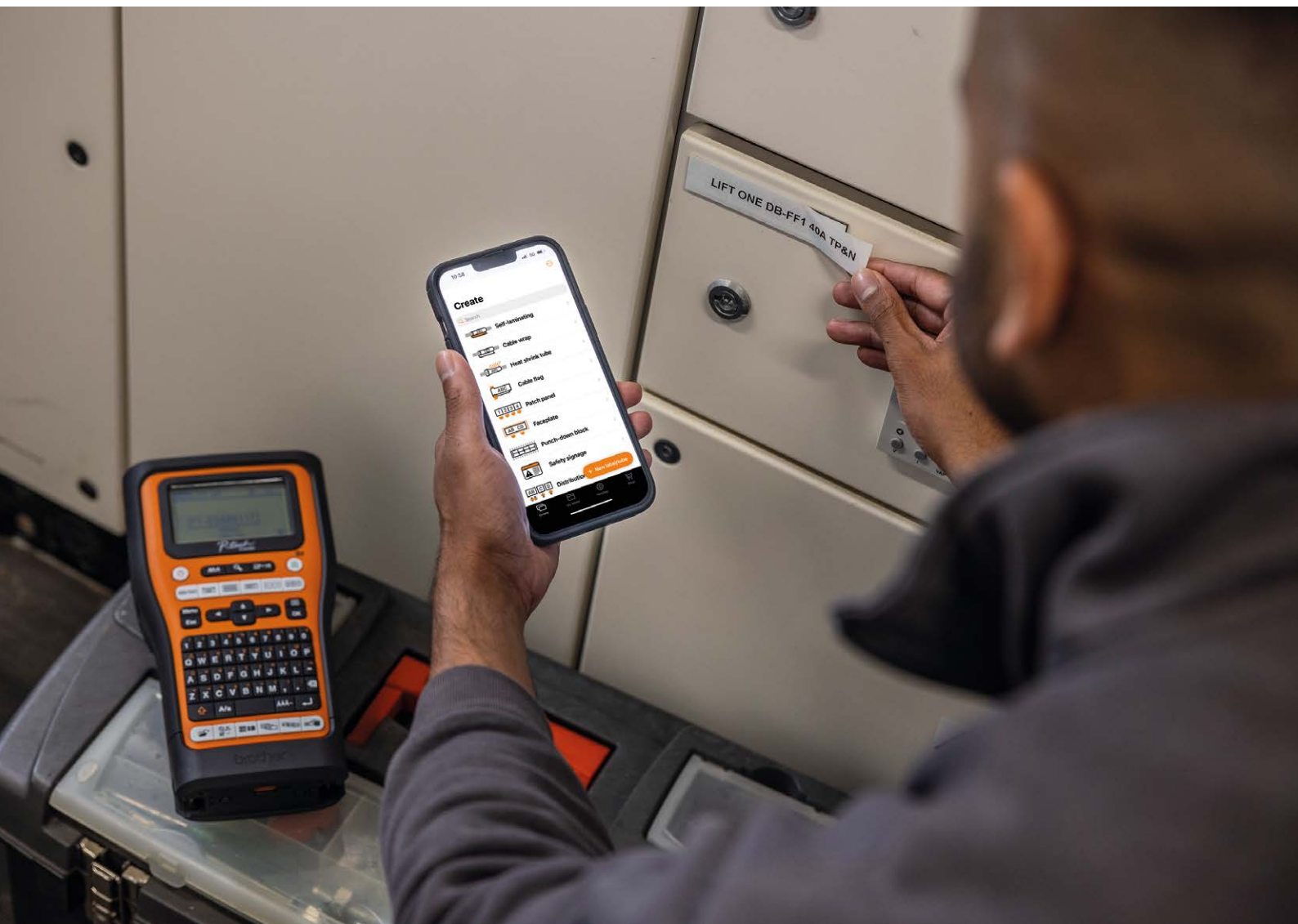
Brothers professionella märkmaskiner stöder vår gratisapp Pro Label Tool för mobiler från Apple och Android. Tack vare det stora sortimentet av mallar för t.ex. varningsskyltar och kabelmärkning kan du snabbt och smidigt utforma etiketter enligt gällande krav på mobilen eller surfplattan och skriva ut dem trådlöst på din märkmaskin. Det är enkelt: ladda bara ned appen och sök efter din kompatibla enhet.

## Viktiga egenskaper:

- Anslut enkelt din märkmaskin via Bluetooth.
- Skapa och redigera egna professionella, slitstarka etiketter.
- Utskriftsklara branschmallar.
- Säkerställ efterlevnad av märkningsregler och standarder.
- Anpassa mallar med personlig information eller företagslogotyper.



Ladda ned





## PT Editor 6.0

P-touch editor 6 är Brothers kostnadsfria redigeringsprogram, som medföljer som standard och hjälper dig att skapa och skriva ut egna anpassade etiketter med pixelprecision på din PC. Programmet har ett användarvänligt gränssnitt med mängder av fördesignade, utskriftsklara etikettmallar för alla vanligt förekommande elektronik- och datakom-installationer.

### Viktiga egenskaper:

- Välj bland färdiga etikettmallar eller skapa egna etiketter från grunden.
- Anpassningsbara mallar för flexibel redigering med över 1 200 symboler och fler än 30 typsnitt.
- Hitta enkelt etiketter som du har skapat tidigare, eller ladda upp etiketter i Brothers redigeringsapp på mobilen.
- Importera data från Excel och andra databaser direkt till etiketten.
- Skapa 1D- och 2D-streckkodsetiketter enkelt och smidigt.
- Anpassa etiketterna med din företagslogotyp.

# brother

at your side

Kontakt:

**brother.se**

**Brother Sverige**

Hulda Lindgrens gata 6B, 421 31 Västra Frölunda

Tel.: 031-734 12 00

Fax: 031-734 12 50

Samtliga specifikationer är uppdaterade vid trycktilfället och kan komma att ändras. Brother är ett registrerat varumärke som ägs av Brother Industries Ltd. Produktnamn är registrerade varumärken eller varumärken som ägs av respektive företag.