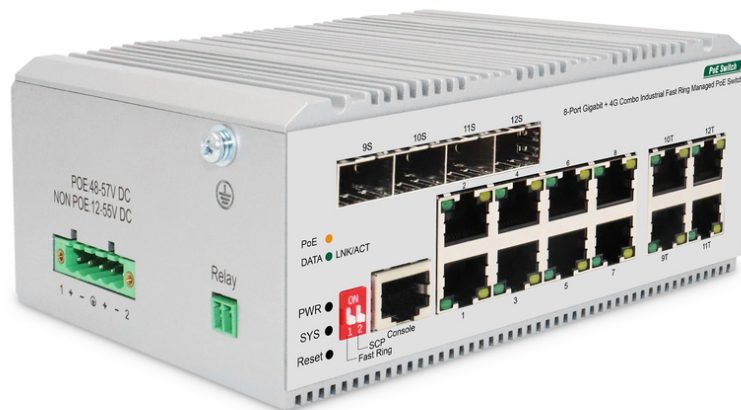


# DIGITUS 8-poorts Gigabit Ethernet-netwerk PoE-switch, industrieel, L2 beheerd, 4 SFP-uplink

DN-651139

EAN 4016032489238



## Industrial 8+4 L2 managed Gigabit Ethernet PoE Swi 8-poorts PoE GE RJ45, 4-poorts GE SFP

De DN-651139 industrienetwerk-switch biedt 8 x 10/100/1000 Mbps RJ45-poorten en 4 Gigabit-Combo-poorten. De RJ45-poorten van 1-8 ondersteunen de PoE-voeding met maximaal 30 W per poort. DN651139 biedt een uitstekende veiligheidsrichtlijn, een QoS-richtlijn en een omvangrijke VLAN-functie. Het heeft ook een ringnetwerkfunctie waarmee u een ringnetwerk kunt opzetten. Met deze functie vormen de schakelaars handmatig een ringnetwerk topologie. Het ringnetwerk is redundant, zeer betrouwbaar en heeft geen invloed op het doorsturen van gegevens als een verbinding wordt onderbroken. Het apparaat is ontworpen met een ventilatorloos, energiezuinig ontwerp dat gebruiksvriendelijk, compact en mooi is. Het is ook eenvoudig te installeren. Het product voldoet aan de Ethernet-standaarden, heeft bliksempoortbescherming, statische beschermingsmechanismen en werkt in een temperatuurbereik van -40°C tot 75°C. Dit garandeert stabiele prestaties, veiligheid en betrouwbaarheid. De DN651139 is inzetbaar in verschillende breedband datatransmissie gebieden, zoals intelligent transport, telecommunicatie, veiligheid, waardepapieren, douane en meer.

## De DN-651139 industrienetwerk-switch biedt 8 x 10/100/1000 Mbps RJ45-poorten en 4 Gigabit-Combo-poorten. De RJ45-poorten van 1-8 ondersteunen de PoE-voeding met maximaal 30 W per poort.

- Ondersteunde standaarden: IEEE 802.3, IEEE 802.3u, IEEE 802.3ab, IEEE 802.3z, IEEE 802.3x, IEEE 802.1X, IEEE 802.1q, IEEE 802.1p, IEEE 802.1d, IEEE 802.1w, IEEE 802.3ad, IEEE 802.3af, IEEE 802.3at
- Interface: 8\*10/100/1000Mbps RJ45-aansluitingen, 4\*10/100/1000Mbps Combo, 1 consoleaansluiting
- Indicator: PWR, LNK/ACT, PoE, SYS
- Netwerkmmedia: 10BASE-T: UTP-kabel van de categorie 3, 4, 5 (≤100m), 100BASE-TX: UTP categorie 5, 5e kabel (≤100m), 1000BASE-T: UTP categorie 5e, 5 kabel (≤100m), 1000BASE-X: MMF, SMF
- MAC-adrestabel: 8K, Auto-Learning, Auto-Update
- Jumboframe: 9216Byte
- Pakketbuffer: 4,1 Mbit
- Overdrachtsmodus: opslaan-en-doorsturen
- Doorgiftesnelheid pakket: 17.86Mpps
- Schakelvermogen: 24Gbps
- Afmetingen: (Lengte\*Breedte\*Hoogte): 145\*109\*62mm
- Aantal ventilatoren: Ventilatorloos
- Voeding: 200W
- PoE-energiebudget: 185W
- PoE-aansluiting: Aansluiting 1~8

- PoE vermogen op RJ45: Modus A 1/2(-), 3/6(+)
- PoE-vermogensuitgang: 30W(MAX)
- Groene energiebesparing: IEEE 802.3az
- Ingang stroomvoorziening: DC:48-57V
- Bedrijfstemperatuur: -40°C ~ 75 °C
- Opslagtemperatuur: -40°C ~ 80 °C
- Luchtvochtigheid in bedrijf: 5% ~ 95% niet condenserend
- Luchtvochtigheid in opslag: 0% ~ 95% niet condenserend
- Overspanningsbeveiliging: Differentiële modus ±2KV, Normale modus ±6KV
- MTBF: >100.000 uur
- Elektrostatische standaard: Contact ±6KV, lucht ±8KV
- Softwarespecificatie: Spanning Tree, IEEE 802.1D -Spanning Tree, IEEE 802.1w -Rapid Spanning Tree, IEEE 802.1s -Multiple Spanning Tree, BPDU Guard, STP Root Guard, Loop Detection
- VLAN: Beheer: VLAN, Private VLAN, Voice VLAN, Surveillance-VLAN, Q-in-Q (Double Tag), 802.1v Protocol VLAN, MAC-Based VLAN, Port IEEE 802.3ad switch LACP(Dynamic), Static Trunk EEE, Jumboframe, Error-Disable, IGMP Snooping: IGMP Snooping v1/v2/v3, MLD Snooping v1/v2, MVR, QoS Features, Hardware Queues, Class Of Service, Port Based, 802.1p, CoS, DSCP, IP Precedence, TCP/UDP (IPv4/IPv6), Rate Limiting Ingress Egress, Priority Queue Scheduling, WRR, Strict Priority, DSCP & CS, IPv4 QoS (QCEs)
- L2+/L3/L4, IPv6-ondersteuning, Management Access List, Management ACL/Management ACE, IP Source Guard (IP-MAC-Port-VALN-Binding)
- IP Source Guard (IP-MAC-Port-Binding), Dynamische ARP-controle, Storm Control, RADIUS/TACACS+, RADIUS-authenticatie (RFC2138), DDos-preventie, HTTPS en SSL (beveiligd Web), SSH v1.5/v2.0 (beveiligde Telnet-sessie)
- DHCP Snooping, DHCP Relay, beheer, SNMP (v1, v2c, v3), RMON (1,2,3 & 9 groepen), software-upgrade, configuratie-export/import
- Resultaat-/foutprotocol: Syslog, Management-toegangsfileren, console, SNMP, HTTP/HTTPS, Telnet, Port Mirroring, LLDP (IEEE802.1AB), LLDP-MED, UDLD, DNS Client, Traceroute, Ping, Kabeltest, DDMI, NTP/ SNTP (RFC2030)
- IPv6-ondersteuning: Dual IPv6/IPv4 Stack, IPv6 Web/SSL, IPv6 SNTP (Simple Network Time Protocol), IPv6 Telnet / SSH, IPv6 Ping/Trace Route, IPv6 TFTP, IPv6 RADIUS/TACACS+, IPv6 SNMP,
- PoE-beheer: Poort-configuratie, Alive-test voor PD
- Industrieel gebruik: no
- Bescherming tegen vandalisme: no
- Geschikt voor buitengebruik: no
- Managed: no
- PoE (Power over Ethernet): no
- VLAN: yes

**Package contents**

- 8-ports Gigabit + 4G Combo Industrial Fast Ring Managed PoE switch
- Handleiding

Logistics						
	Number (pcs)	Weight (kg)	Depth (cm)	Width (cm)	Height (cm)	cm <sup>3</sup>
Packaging Unit Carton	10	0.00	45.50	25.00	40.50	46,068.80
Packaging Unit Inside	1	0.00	0.00	0.00	0.00	0.00
Packaging Unit Single	1	0.00	23.40	19.00	8.60	3,823.56
Net single without Packaging	1	0.00	14.50	10.90	6.20	0.00

**More images:**

