

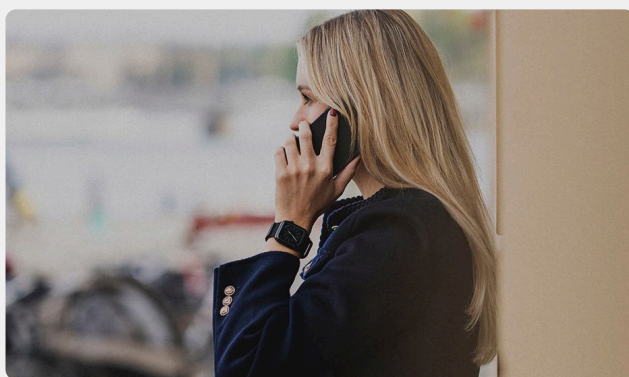
Inklusiivinen teknologia työpaikalla

Miksi esteettömyyttä kannattaa ajatella jo alusta alkaen?

Nykyään digitaalisuus on jokaisen organisaation ytimessä, joten esteettömyys ei ole vain kiva lisä – se on olennainen osa työpaikkaa. Kaikkien tulee pystyä osallistumaan työprosesseihin täysin. Silti monilla yrityksillä on yhä haasteita käytännön toteutuksen kanssa. Työkaluja käytetään vähän ja ne tunnetaan huonosti, mikä aiheuttaa esteitä työntekijöille, joilla on heikentynyt kuulo- tai näköaisti tai liikkuvuus – tämä heikentää tuottavuutta ja sitoutumista.

Mitä Apple on tehnyt – ja tekee edelleen

Esteettömyys on ollut Applen tuotteiden keskiössä jo pitkään. Ominaisuudet kuten VoiceOver, Live Captions, Assistive Touch ja kuulon tuki kuuluvat iPhoneen vakio-ominaisuuksiin, ja niitä kehitetään jatkuvasti. Viime vuosina räätälöivät ominaisuudet ovat laajentuneet merkittävästi – ääniohjauksesta henkilökohtaisiin esteettömyysprofiileihin. Kyse ei ole sattumasta: Apple sijoittaa teknologian inklusiivisuuteen ja



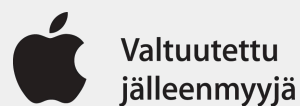
arvostaa eri puolilta maailmaa saamaansa käyttäjäpalautetta.

Rakenteellinen lähestymistapa esteettömyyteen

Esteettömyys alkaa tiedostamisesta, mutta se toteutetaan käytäntöjen kautta. Määritä organisaatiollesi selkeä visio: Kuka vastaa digitaalisesta inklusiivisuudesta? Miten esteettömyyttä testataan, ylläpidetään ja arvioidaan? Ja mikä tärkeintä: Tuetaanko työntekijöitä aktiivisesti ominaisuuksien käytössä? Monet yritykset jättävät vastuun ominaisuuksien käytöstä kokonaan loppukäyttäjille.

Esimerkki:

Kuulorajoitteinen työntekijä ei tiedä, että hänen iPhoneensa on Live Captions. Myöskään IT-tiimi ei tunne ominaisuutta, joten työntekijä ei saa tukea.



How Dustin Supports You

Dustin offers expert guidance to help organizations develop and implement a concrete accessibility plan—from assessment and setup to training and ongoing support. With deep knowledge of Apple technology and experience across sectors, we help ensure accessibility becomes a genuine part of your digital strategy

Outcome: Greater engagement, fewer barriers, and a future-ready workplace for everyone.

Ready to Get Started?

Start with our checklist for an inclusive digital environment or schedule a consultation with one of our advisors.



Checklist: Inclusive Workplace with iPhone

Key questions to consider:

- * Are accessibility features on iPhones enabled by default or clearly communicated?
- * Is there a central IT guideline to support employees with special needs?
- * Are iPhones pre-configured with relevant accessibility settings through MDM?
- * Do employees have access to training or explanations for features like VoiceOver, Live Captions, and AssistiveTouch?
- * Is accessibility regularly evaluated in light of updates or changes in working conditions?
- * Is there a designated contact person for inclusive IT within your organization?
- * Are new hires actively informed about available support and accessibility tools?

Bonus: Involve end users in shaping their digital workplace—their experience is your greatest insight.

Checked all the boxes? Then you're on the right path to a truly inclusive digital work environment.

